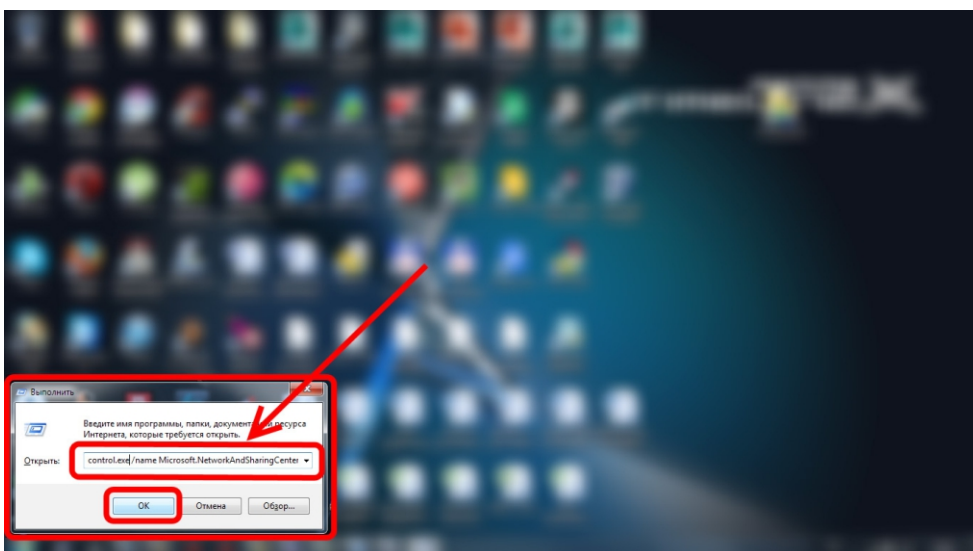


Настройка общего доступа медиаплеера Dune HD к папкам Windows 7

1. Настройка в Windows 7

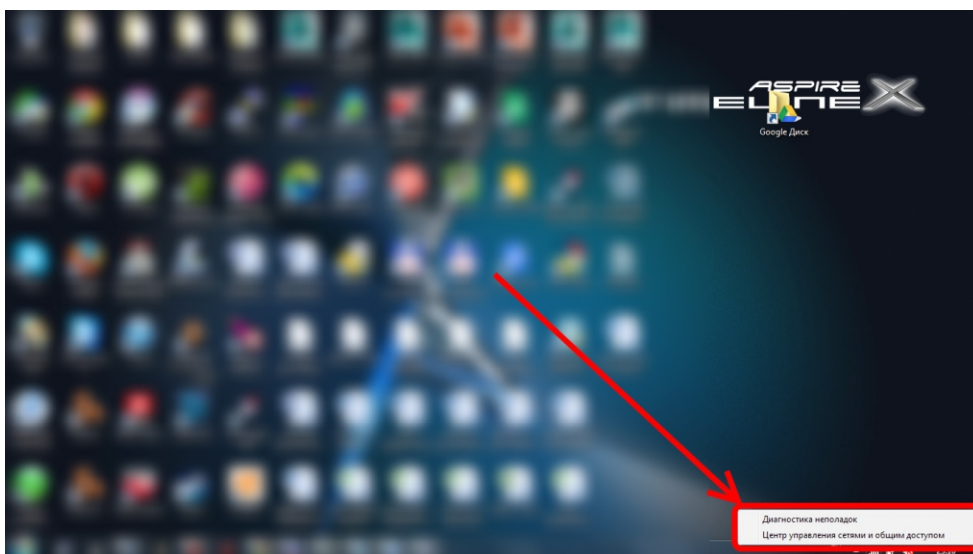
Шаг 1. Для настройки доступа к папкам и дискам нужно внести изменения в настройки сети.

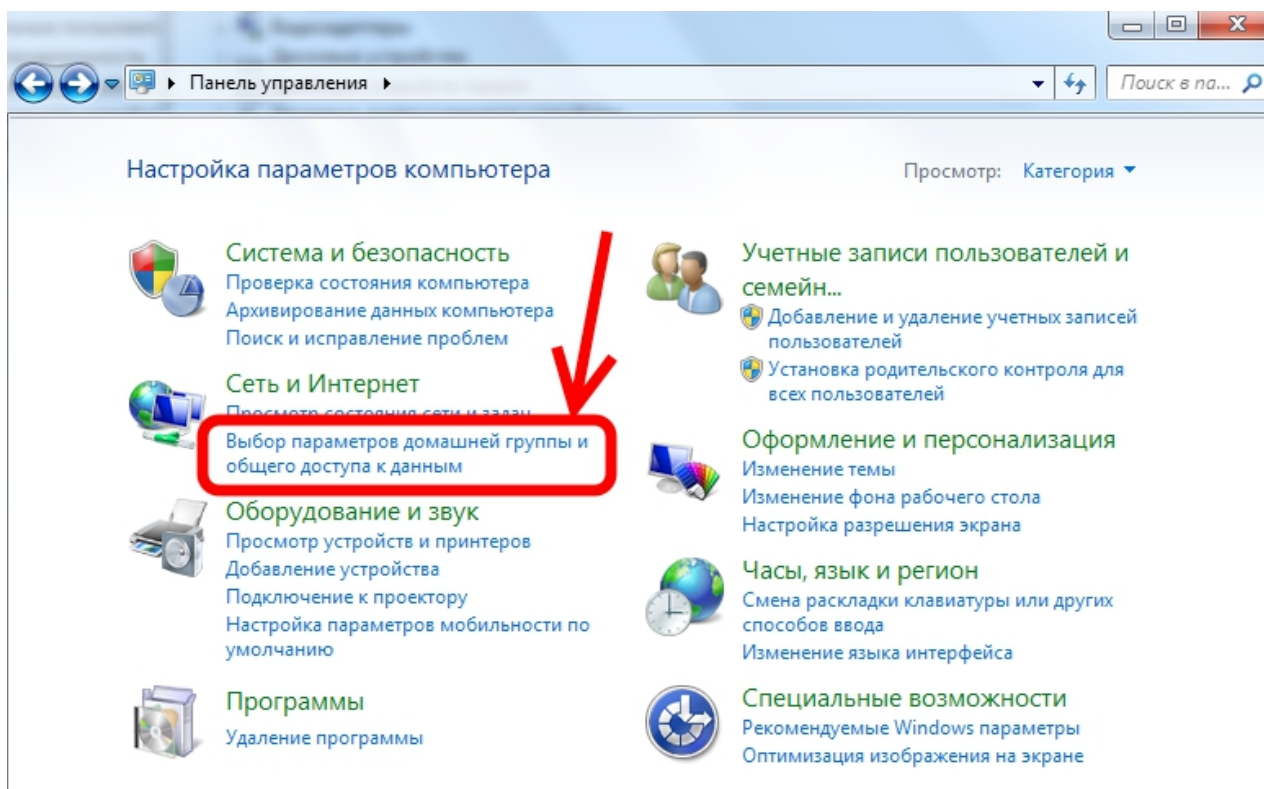
Для этого выполните следующие действия:



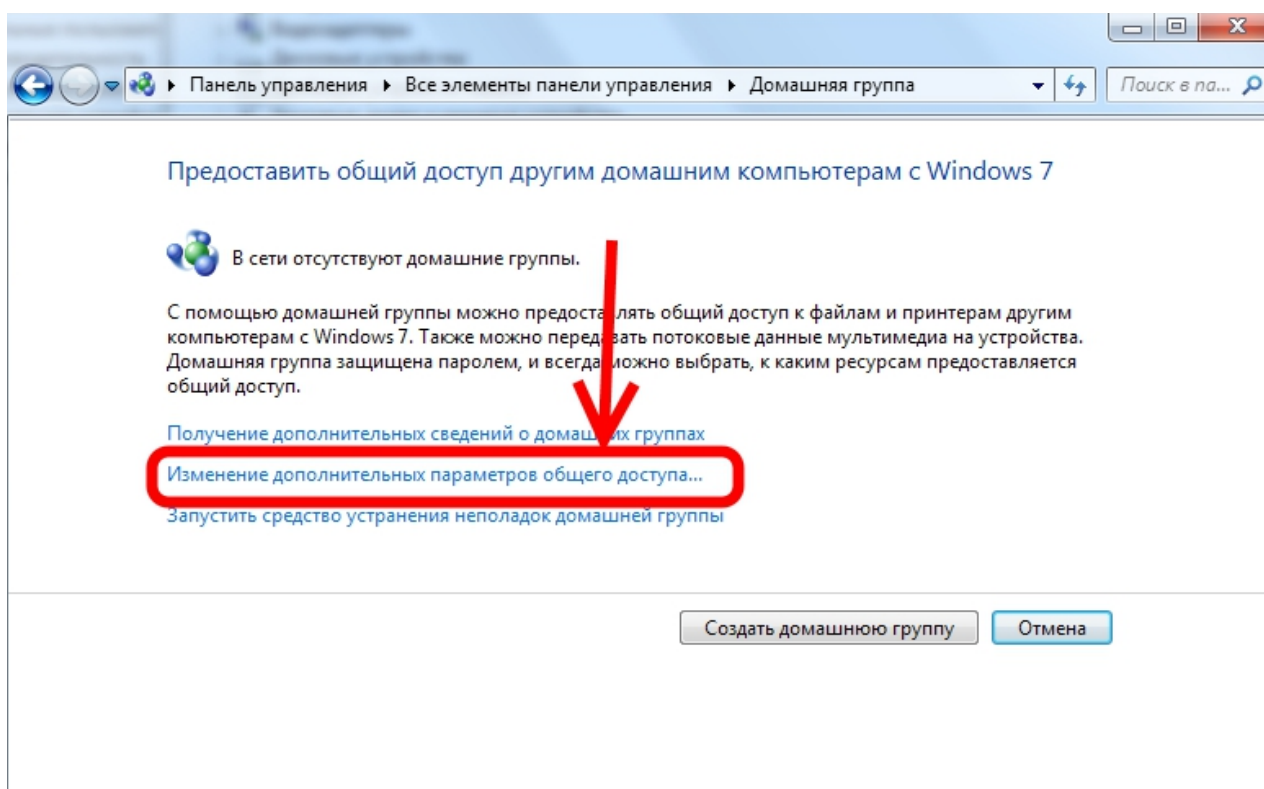
Нажмите Win+R и введите (скопируйте и вставьте) команду: `control.exe /name Microsoft.NetworkAndSharingCenter` и нажмите «ОК».

Или нажмите правой кнопкой мыши на значке подключения и выберите пункт «Центр управления сетями и общим доступом».

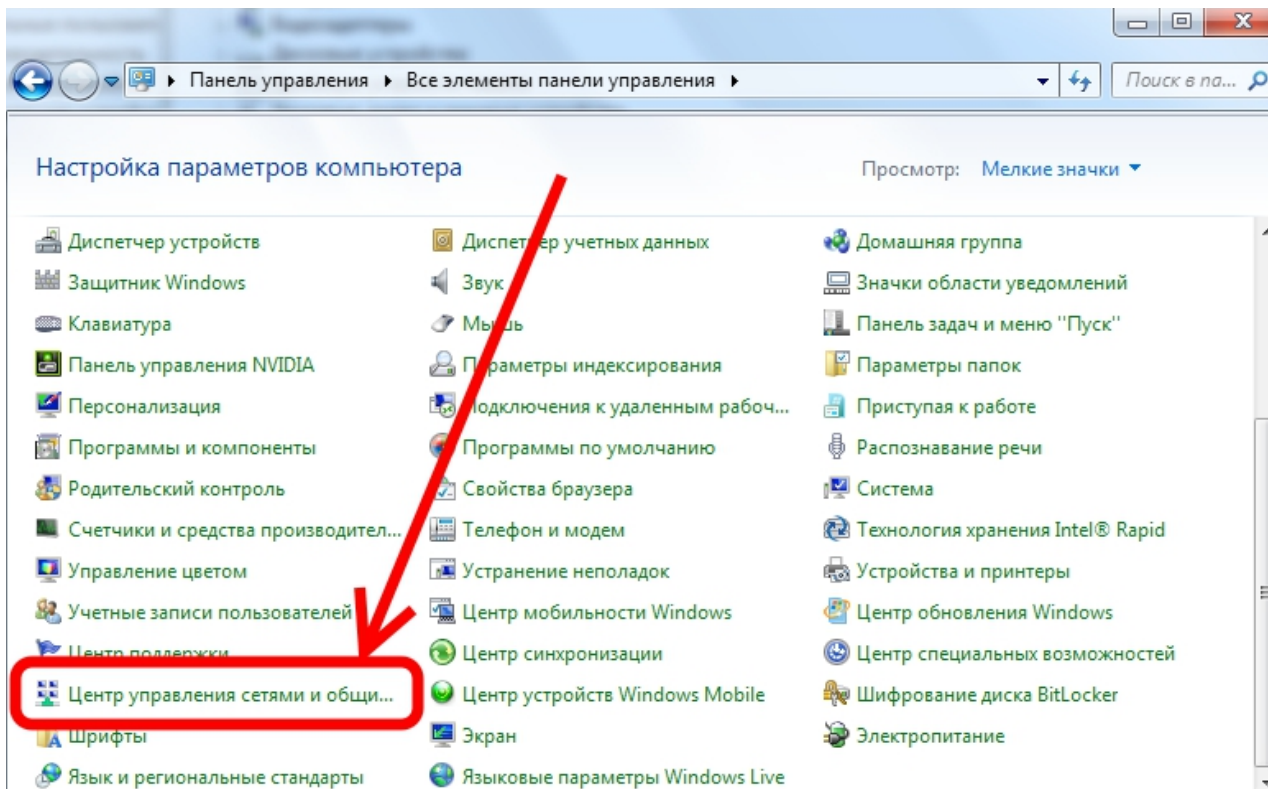




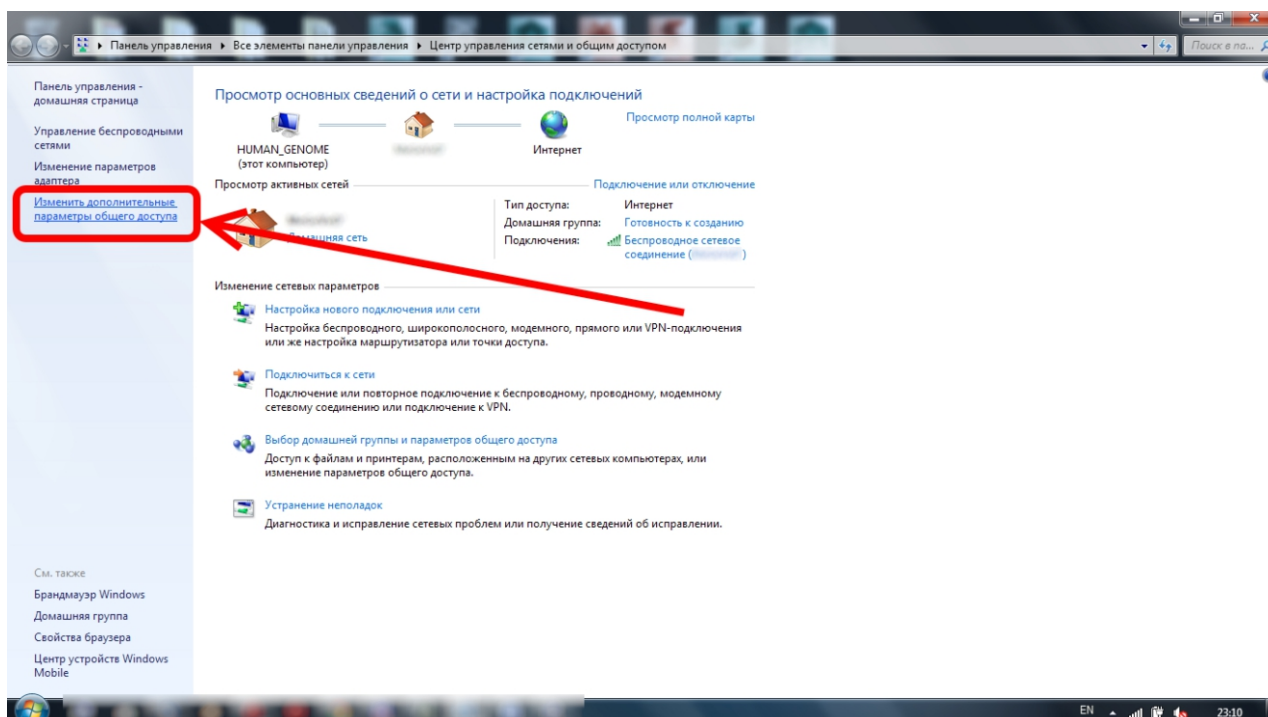
Или «Пуск - Панель управления» и далее в зависимости от выставленных у вас настроек.

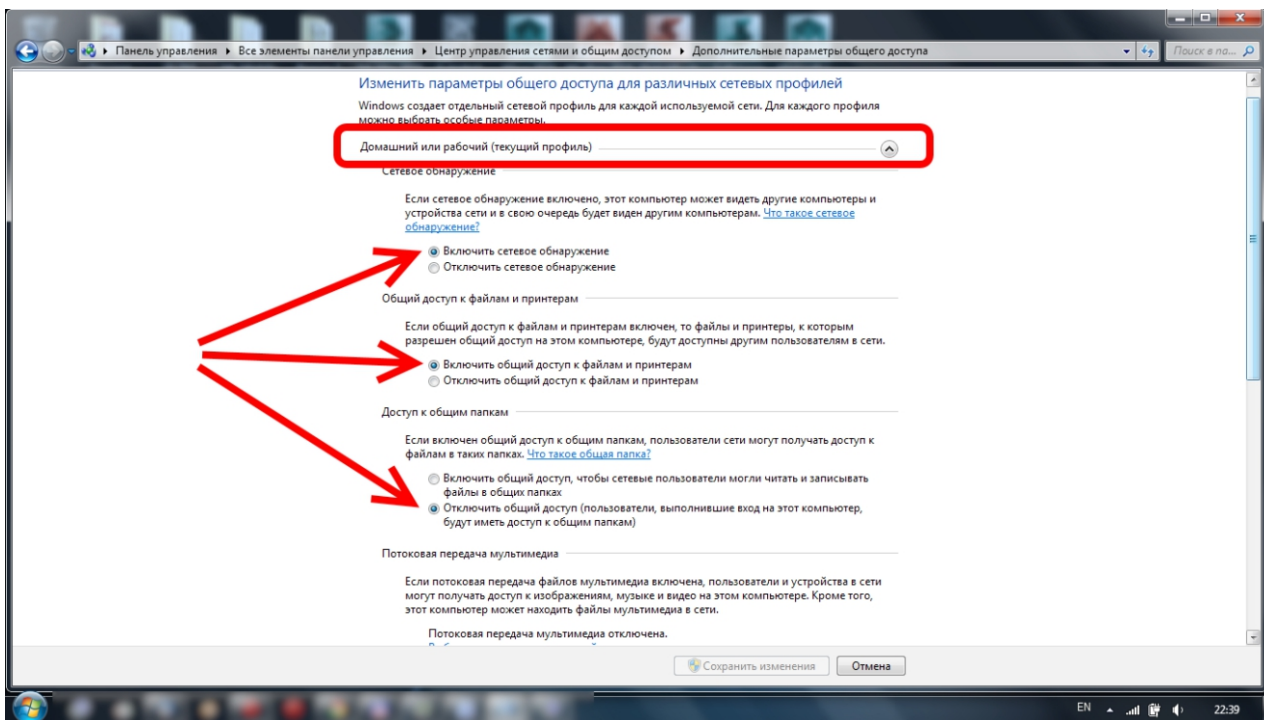


Или если такой вид

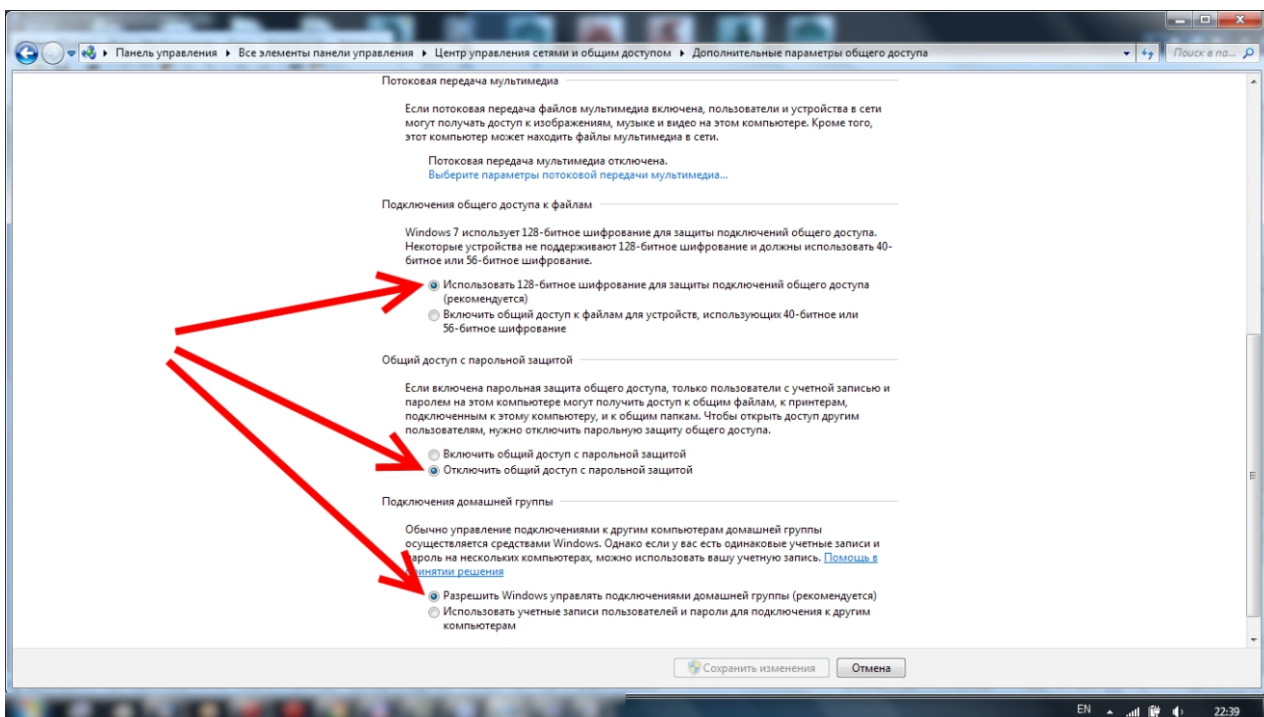


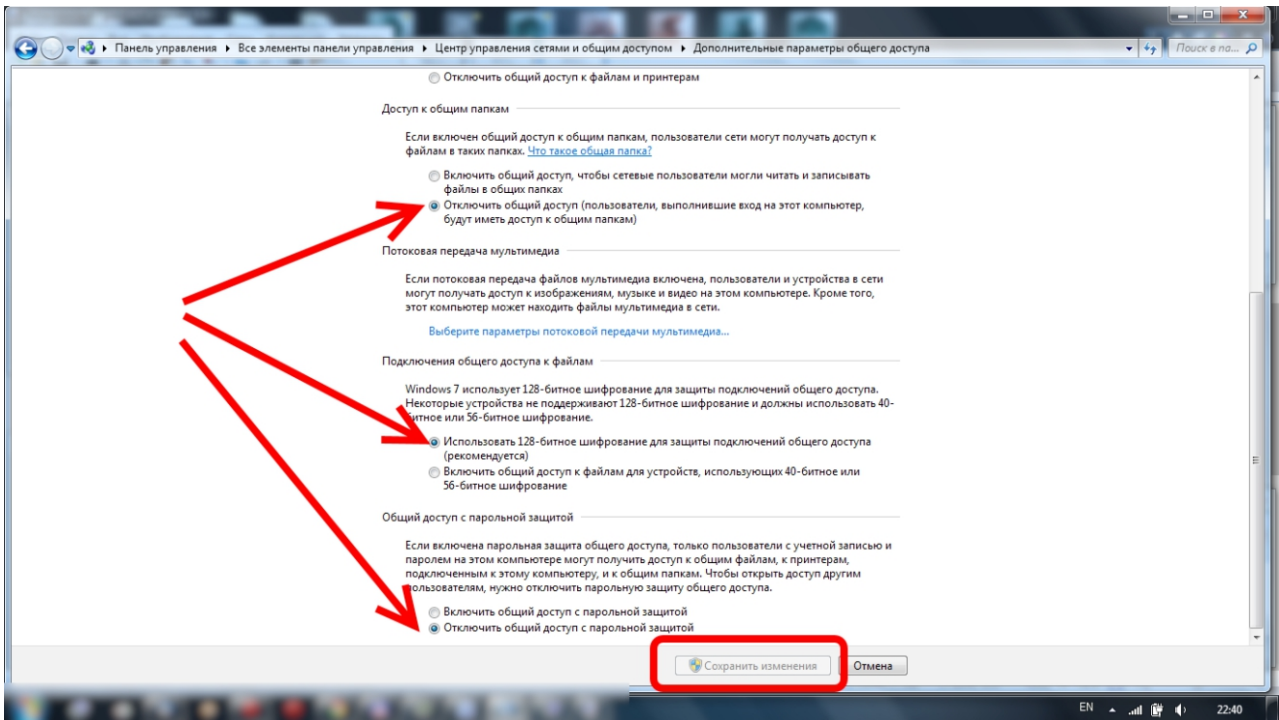
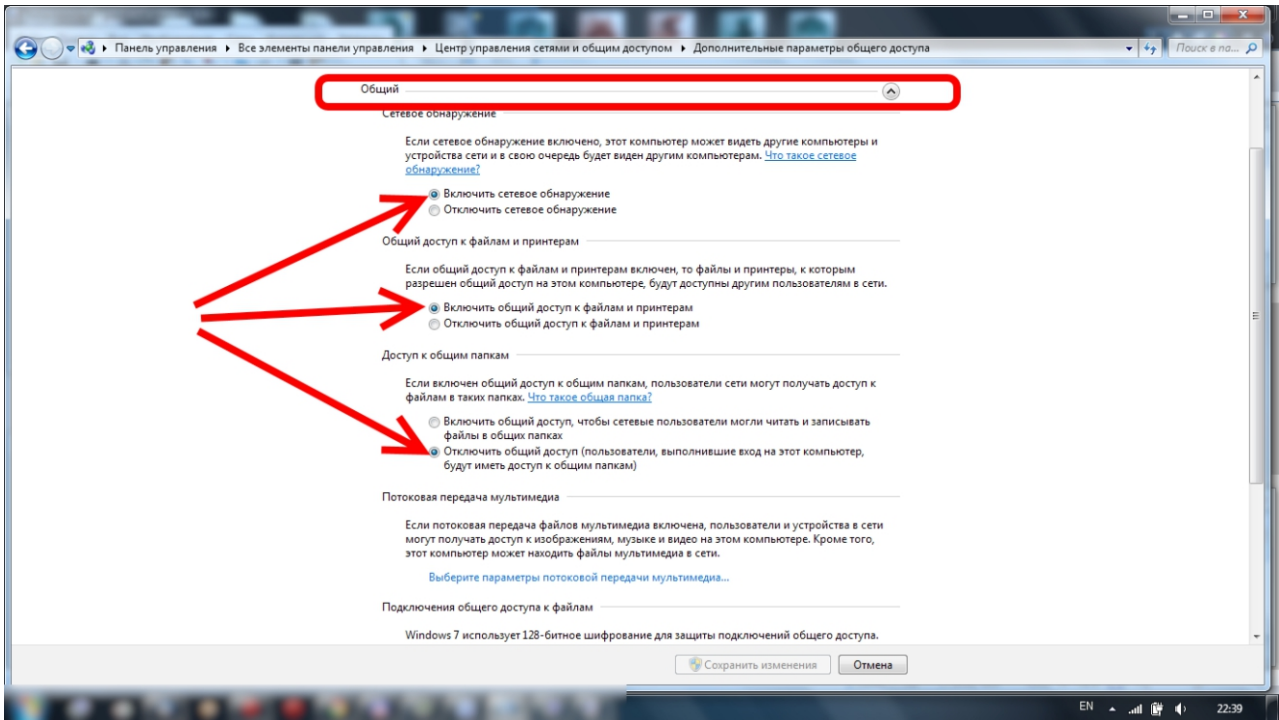
В центре управления сетями выберите пункт «Изменить дополнительные параметры общего доступа».



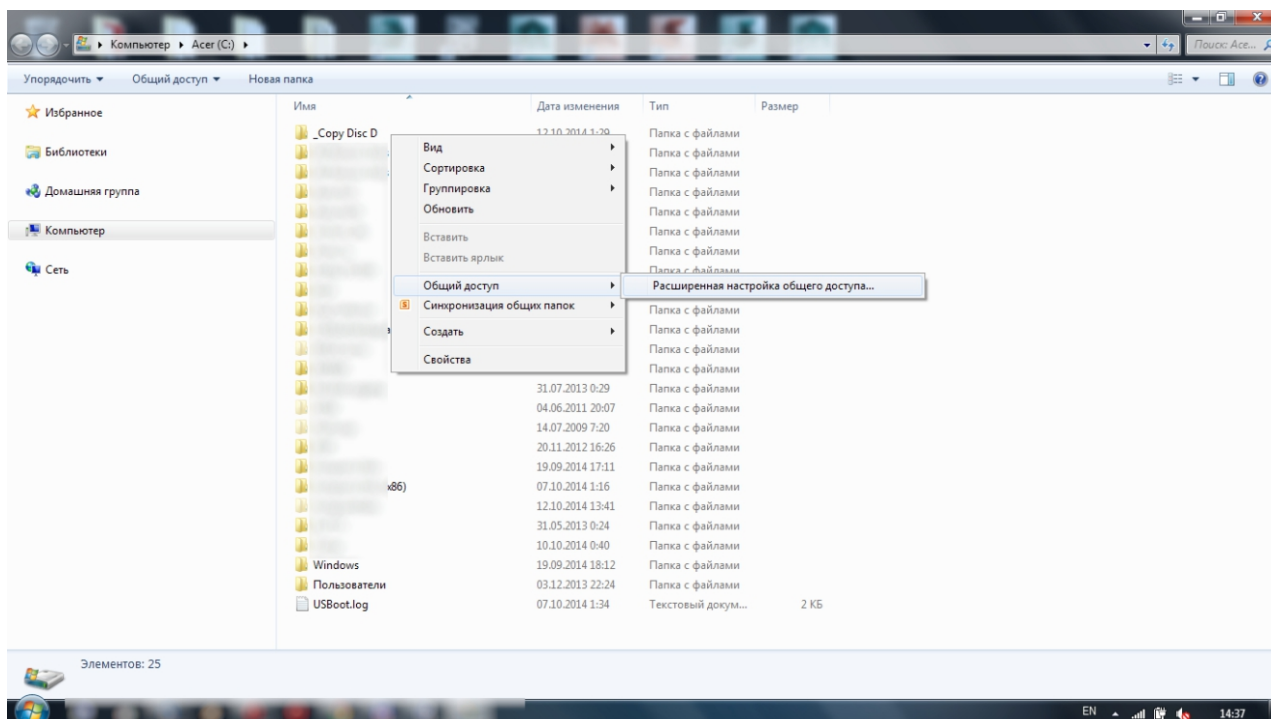


Сравните все настройки, указанные на скриншотах, с вашими и выставите соответственно. После внесения изменений нажмите «сохранить изменения».



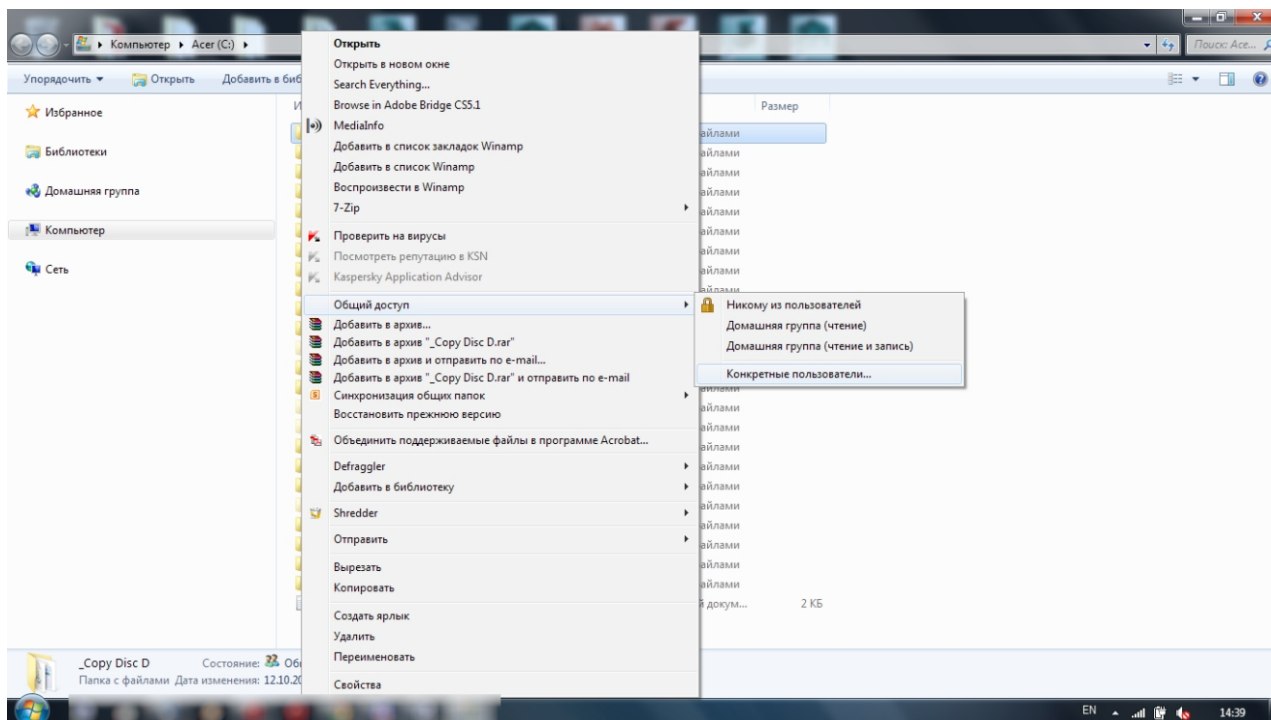


Чтобы открыть доступ к диску:



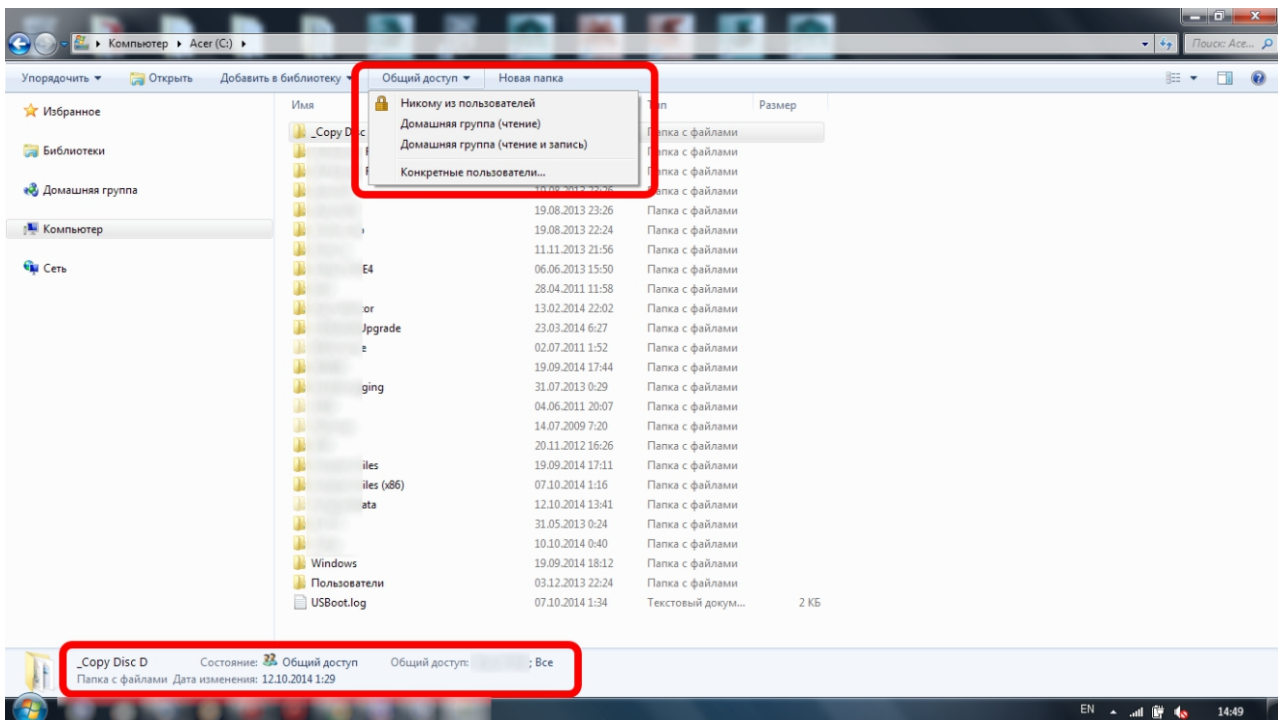
Для открытия доступа к отдельной папке:

- зайдите в «Мой компьютер»
- зайдите в выбранный диск и щелкните в пустом месте правой кнопкой мыши
- в меню выберите пункт «Общий доступ», а в нем «Расширенная настройка общего доступа»

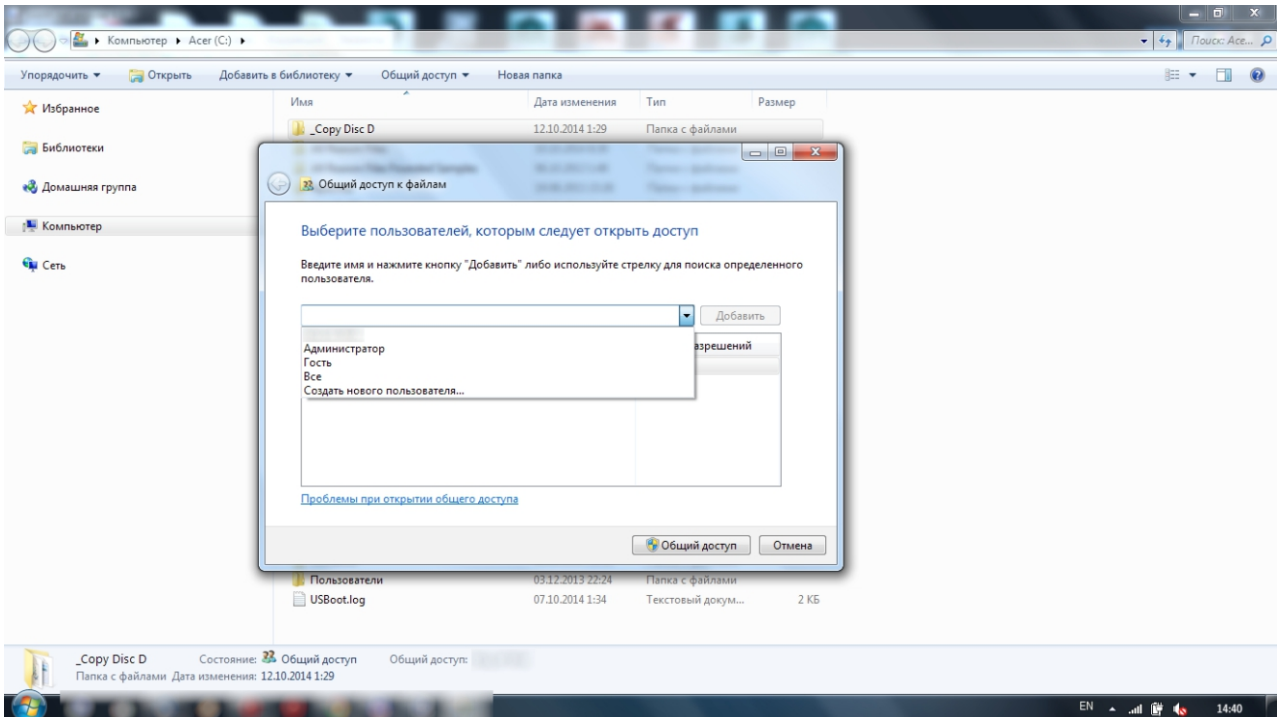


- нажмите правой кнопкой мыши на выбранной папке
- выберите пункт «Общий доступ», в нем «Конкретные пользователи»

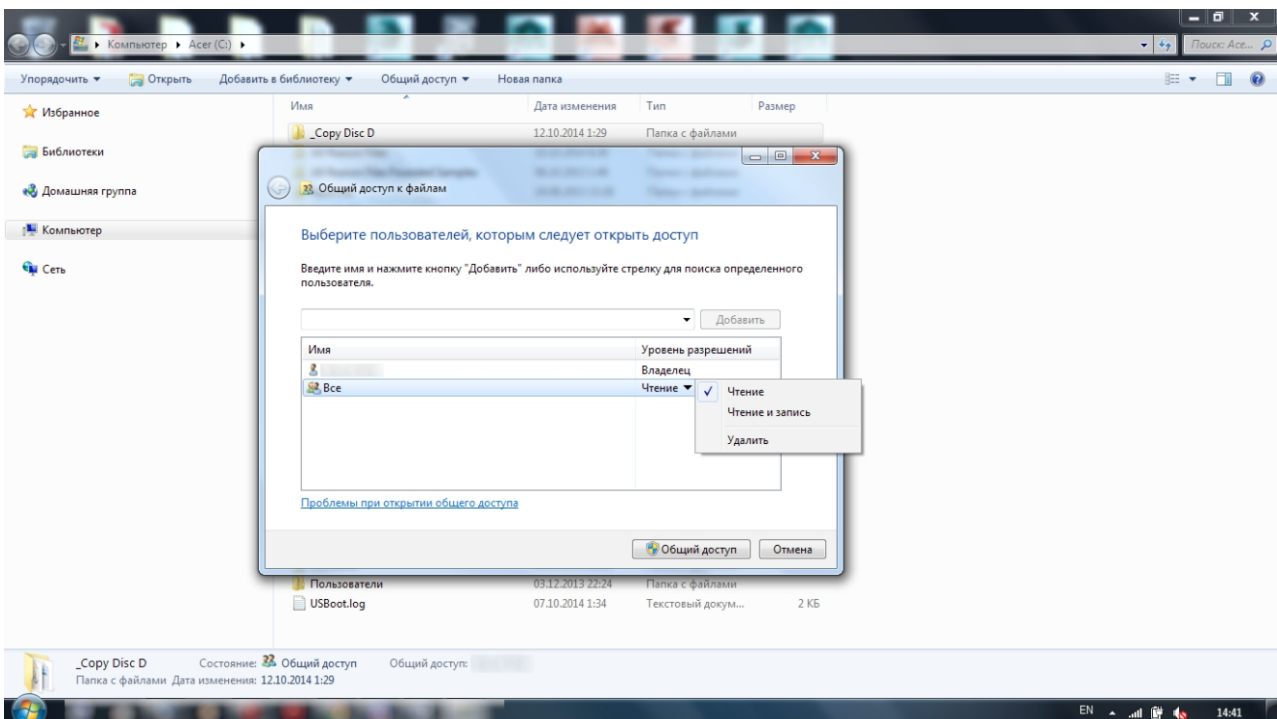
Так же можно сделать это через верхнее меню:



- выделите нужную папку
- в верхнем меню выберите пункт «Общий доступ» в нем «Конкретные пользователи»

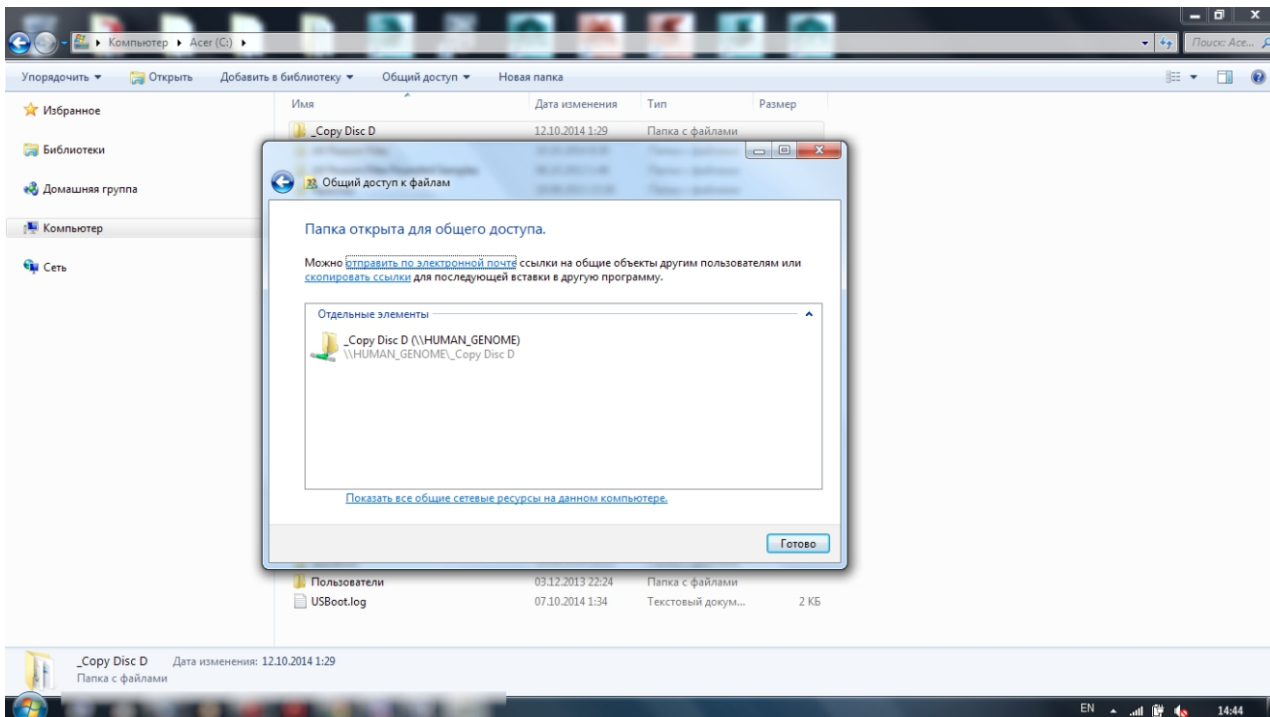


В выпадающем меню выберите пользователя «Все»



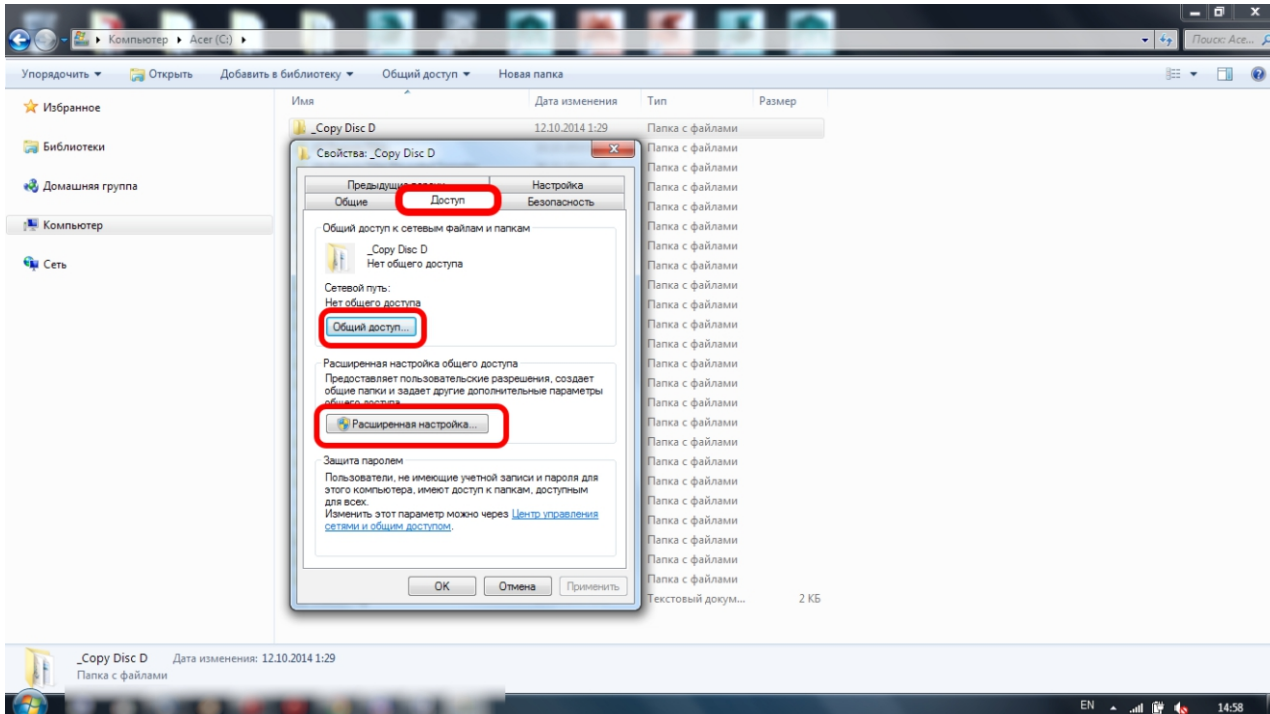
Поставьте выбранному пользователю нужный «уровень разрешений»

- чтение (плеер может только читать файлы)
- чтение и запись (тогда с плеера Dune HD можно будет редактировать содержимое: переименовывать, перемещать и удалять файлы)
- и нажмите «Общий доступ»

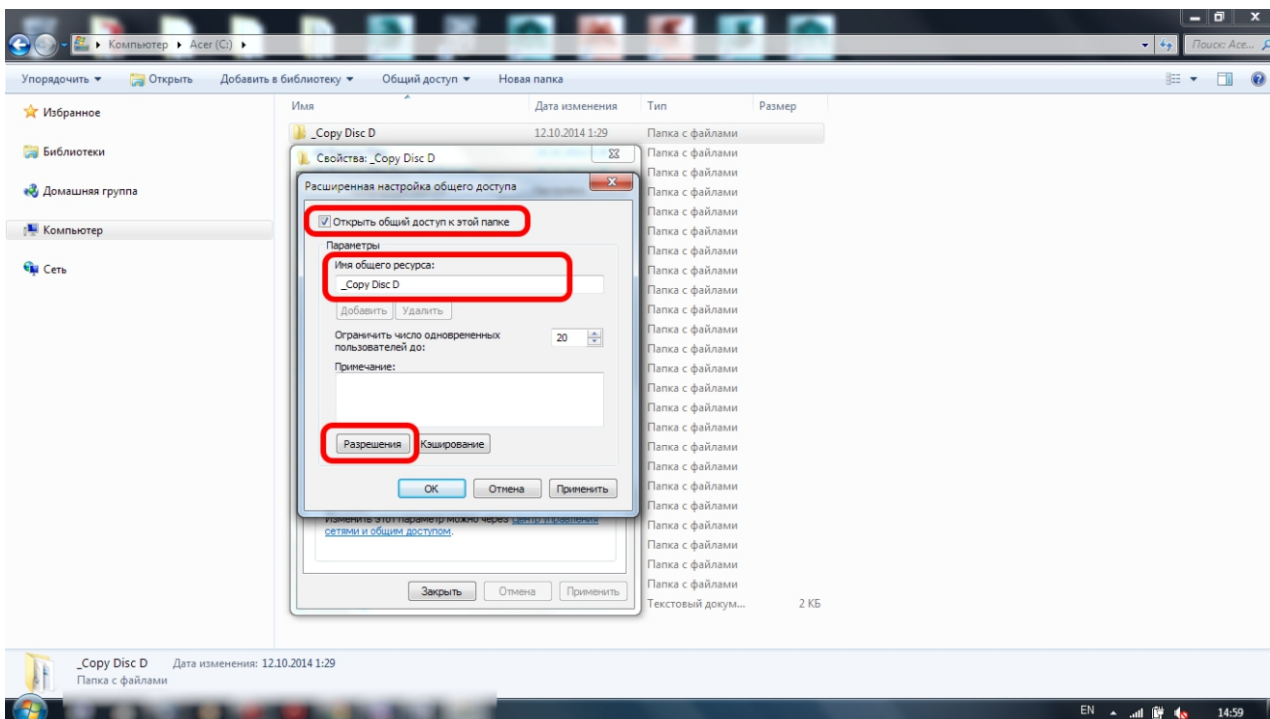


После нажатия появится окно с информацией о папках с общим доступом. Нажмите готово для завершения всей процедуры.

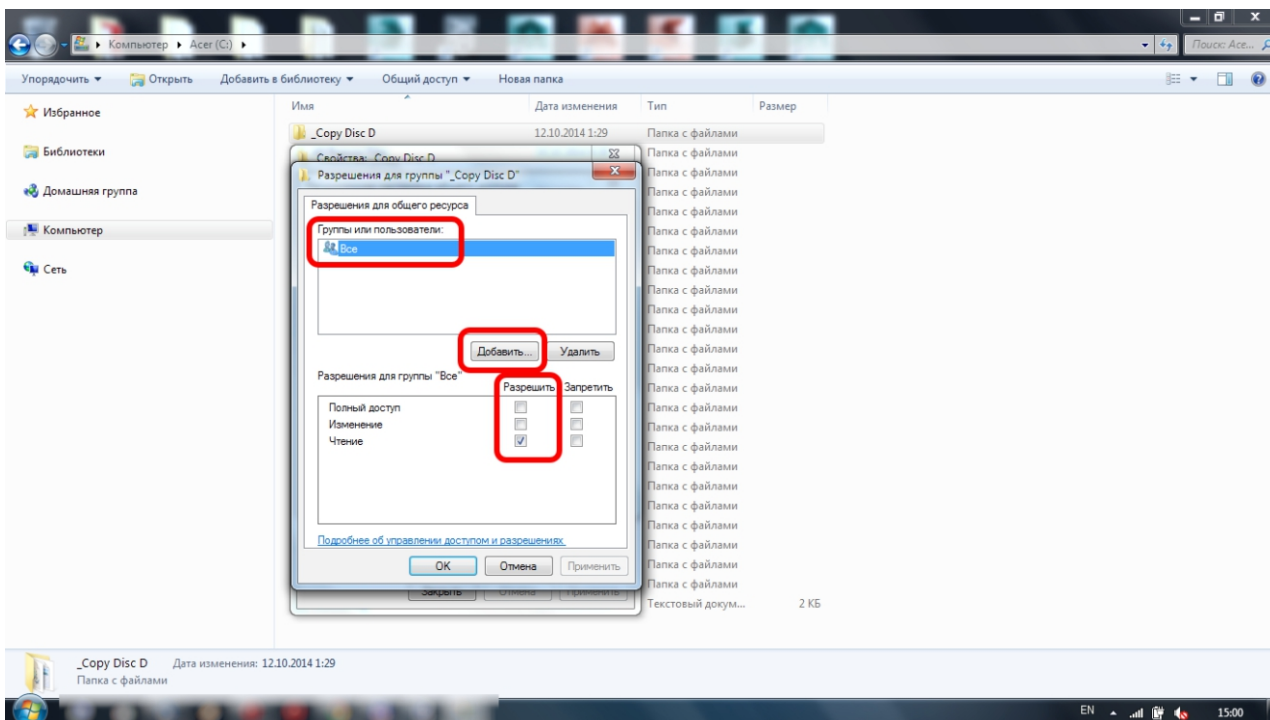
Еще один рекомендуемый способ для открытия доступа к файлам и папкам.



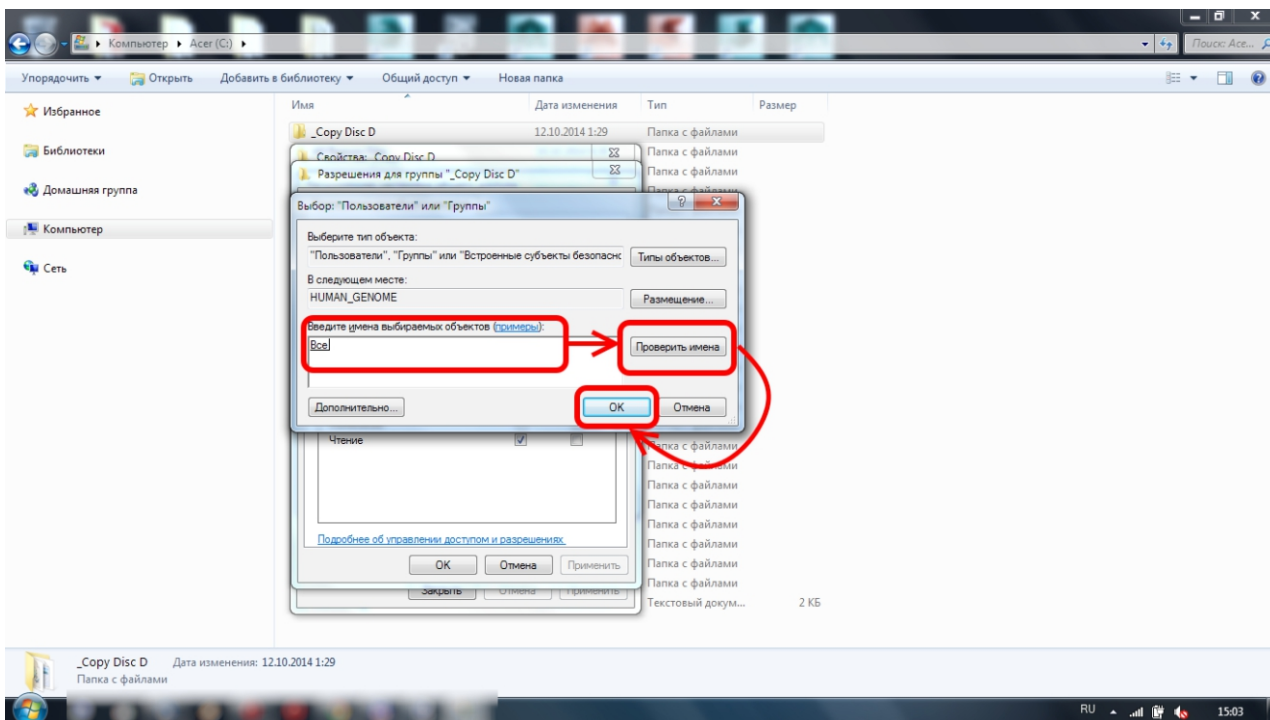
- нажмите правой кнопкой мыши на выбранной папке или диске
- в выпадающем меню выберите последний пункт «Свойства»
- в новом открывшемся окне выберите закладку «Доступ»
- выбрав пункт «Общий доступ» вы перейдете в «общий доступ к файлам»
- выберите «Расширенная настройка»



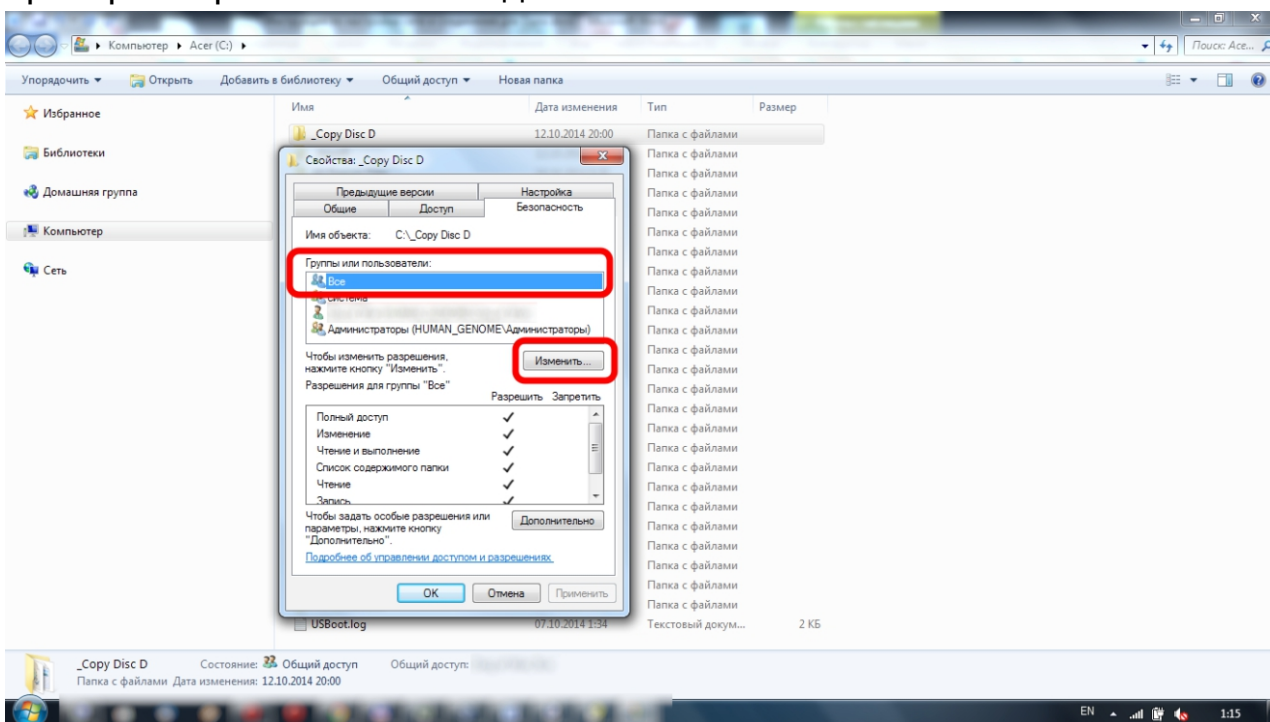
- отметьте пункт «Открыть общий доступ к этой папке»
- «Имя общего ресурса» - здесь можно оставить текущее название папки или установить любое другое имя, которое в дальнейшем будет отображаться в сети (уже рекомендуется использовать в названии кириллицу и пробелы)
- далее нужно установить разрешения для пользователей, нажав «Разрешения»



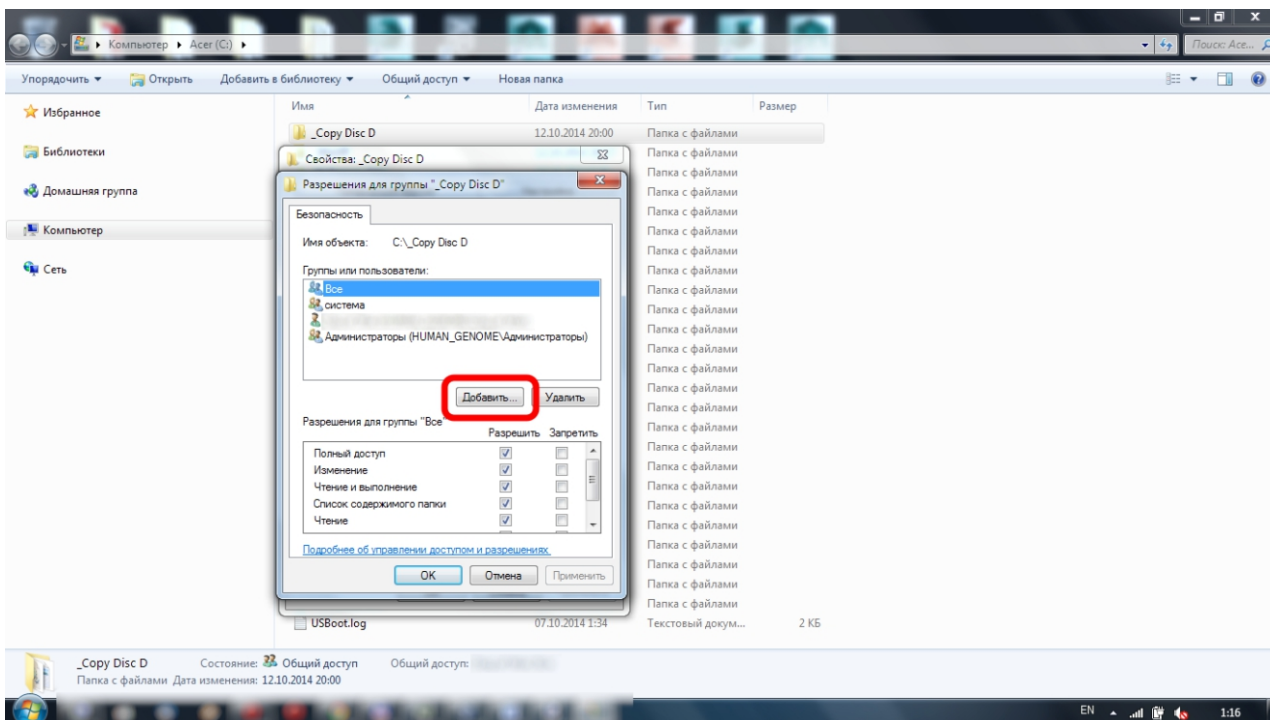
- проверьте наличие пользователя «Все» в окне «группы или пользователи»
- выделите пользователя «Все» и проверьте его разрешения в нижнем окне
- если такого пользователя нет, то его нужно добавить
- нажмите кнопку «добавить»



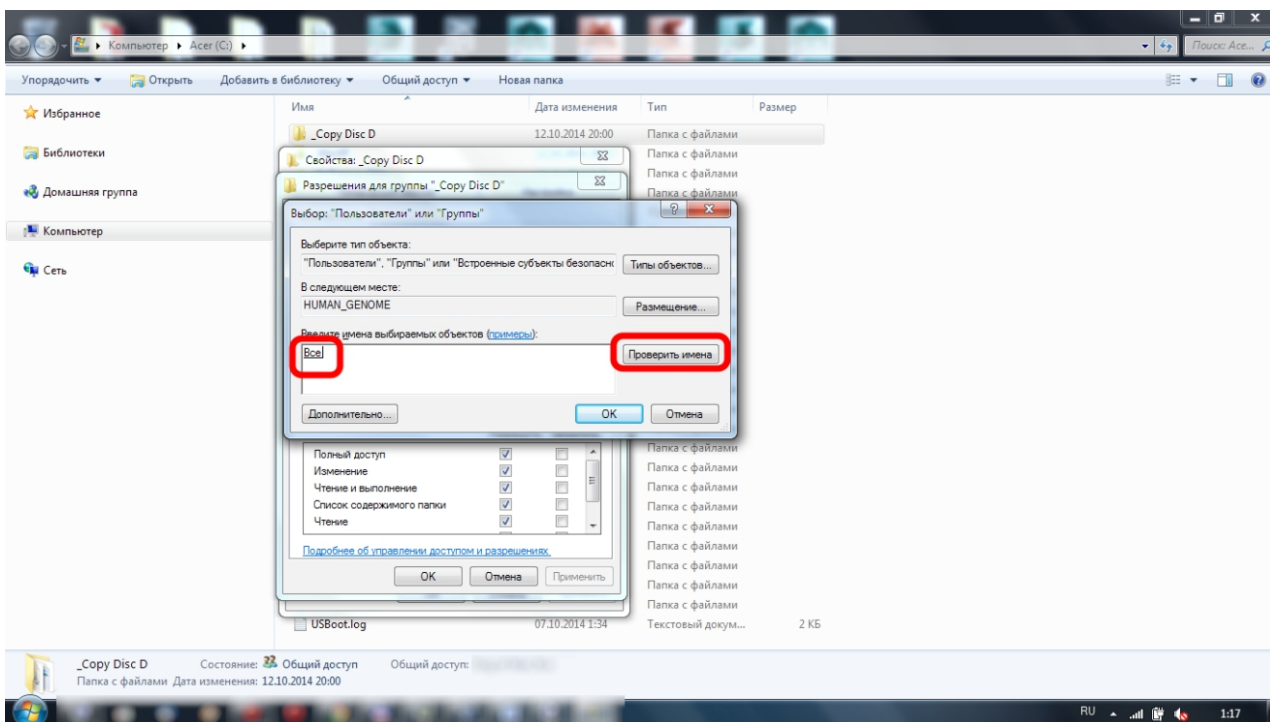
- в новом окне введите имя пользователя «Все» (только с заглавной буквы)
- нажмите «Проверить имена» и если все введено верно, то нажмите «ОК»
- если выскакивает окно «Имя не найдено», нажмите «Отмена» и проверьте правильность вводимого имени



- Далее нужно разрешить доступ для этого пользователя к файловой системе:
- зайдите в закладку «Безопасность» и проверьте наличие пользователя «Все» в окне «группы или пользователи»
 - выделите пользователя «Все» и проверьте его разрешения в нижнем окне
 - если такого пользователя нет, то его нужно добавить
 - нажмите кнопку «изменить»



- в новом окне нажмите «добавить»



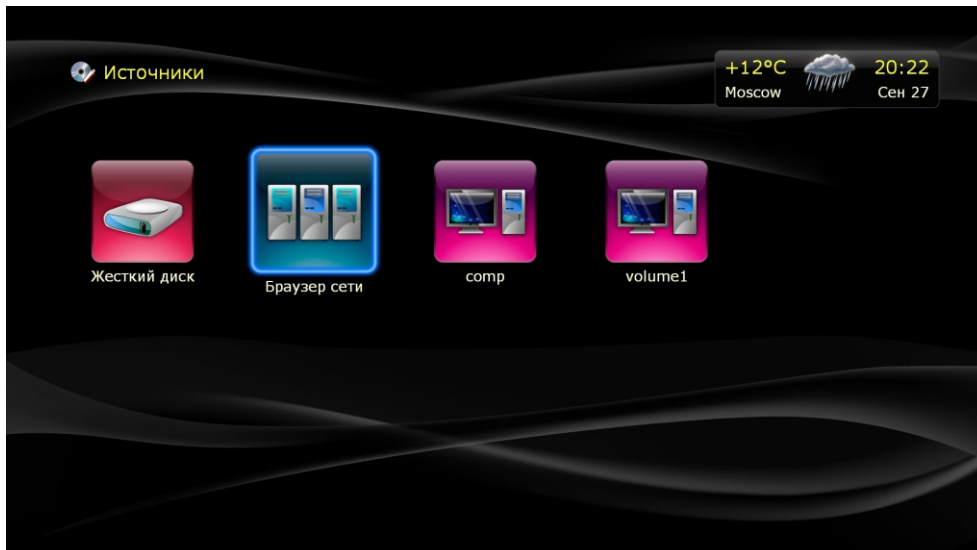
- в новом окне введите имя пользователя «Все» (внимательно, только с заглавной буквы)
- нажмите «Проверить имена»
- если все введено верно, то нажмите «ОК»
- если выскакивает окно «Имя не найдено», нажмите «Отмена» и проверьте правильность вводимого имени

Таблица описания разрешений для пользователей и групп

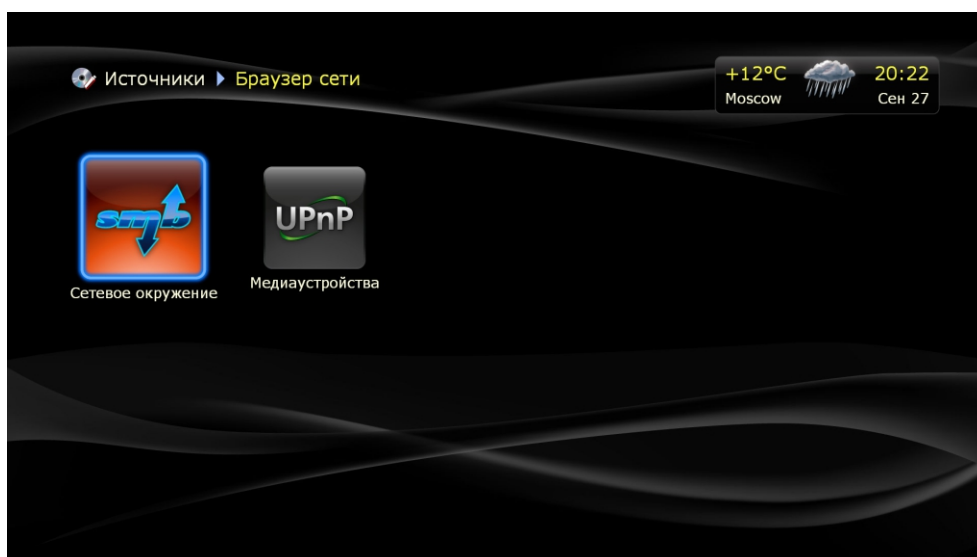
Особые разрешения	Полный доступ	Изменение	Чтение и выполнение	Список содержимого папки	Чтение	Запись
Обзор папок/ Выполнение файлов	x	x	x	x		
Содержание папки/ Чтение данных	x	x	x	x	x	
Чтение атрибутов	x	x	x	x	x	
Чтение дополнительных атрибутов	x	x	x	x	x	
Создание файлов/ Запись данных	x	x				x
Создание папок/ Дозапись данных	x	x				x
Запись атрибутов	x	x				x
Запись дополнительных атрибутов	x	x				x
Удаление подпапок и файлов	x					
Удаление	x	x				
Чтение разрешений	x	x	x	x	x	x
Смена разрешений	x					
Смена владельца	x					
Синхронизация	x	x	x			

2. Настройка медиаплеера

Шаг 1. Зайдите в «Браузер сети»



Шаг 2. Выберите «Сетевое окружение»



Шаг 3. Зайдите в вашу рабочую группу (по умолчанию «WORKGROUP»)



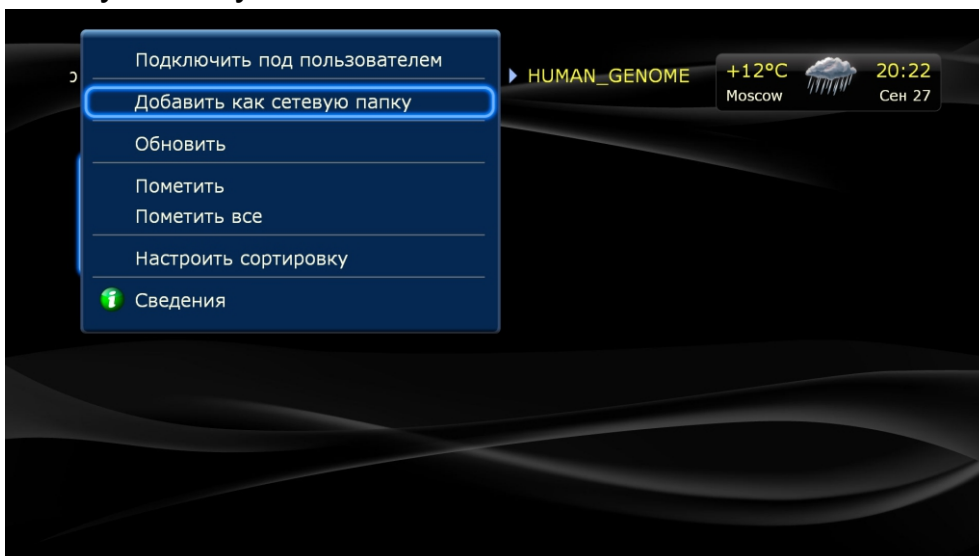
Шаг 4. Найдите и зайдите в свой компьютер. Возможно, из-за особенности работы smb, ваш ПК может не отобразиться в данном разделе. Тогда следует задать сетевую папку вручную (см. стр.12)



В вашем ПК должны быть отображены все папки или диски к которым был открыт доступ.



Шаг 5. Нажмите кнопку «Pop up menu» и выберите пункт «Добавить, как сетевую папку»

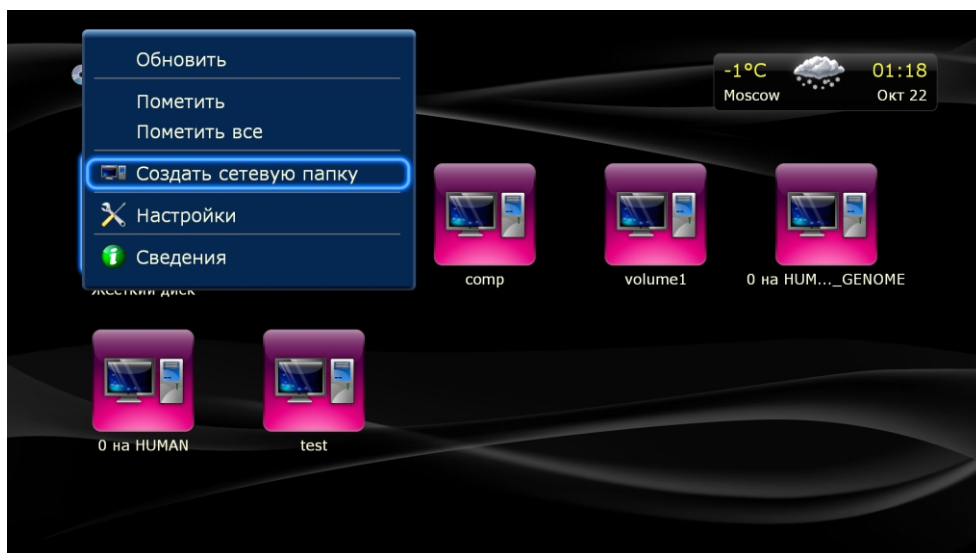


После этого в «Источниках» появился ваша сетевая папка

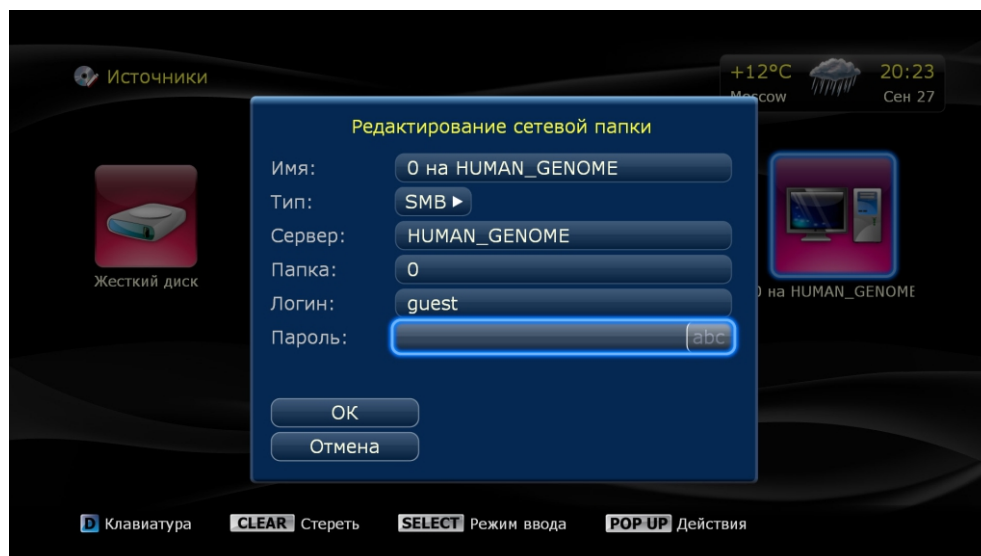


Добавление сетевой папки вручную (рекомендуется)

Зайдите в источники, нажмите на пульте POP UP MENU и выберите пункт «Создать сетевую папку».



Настройка SMB папки на Dune HD



Имя – любое произвольное имя

Тип – SMB

Сервер – сетевое имя сервера SMB (ПК/ноутбука/NAS) или IP адрес, которому нужно подключаться

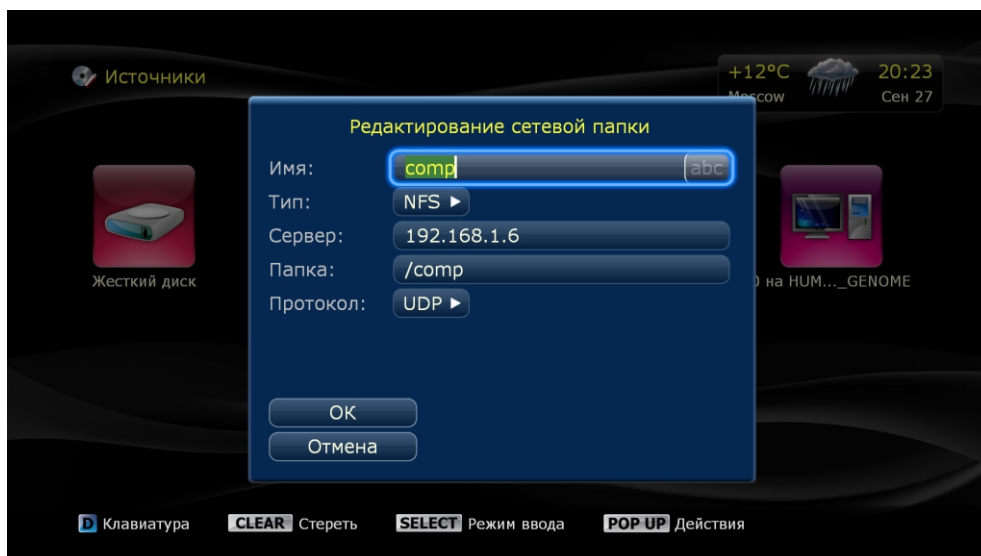
Папка – имя папки или диска с открытым доступом

Внимательно следите за регистром вводимых символов (большая или маленькая буква)

Логин – guest или пустой, или ваш логин и пароль

Для возможного увеличения скорости чтения по сети зайдите: «Настройки-прочее-системные» и попробуйте Включить или Выключить пункт «Быстрый доступ по SMB»

Настройка NFS папки на Dune



Имя – любое произвольное имя

Тип – NFS

Сервер – сетевое имя сервера NFS (ПК/ноутбука/NAS) или IP адрес, которому нужно подключаться

Папка – имя папки или диска с открытым доступом.

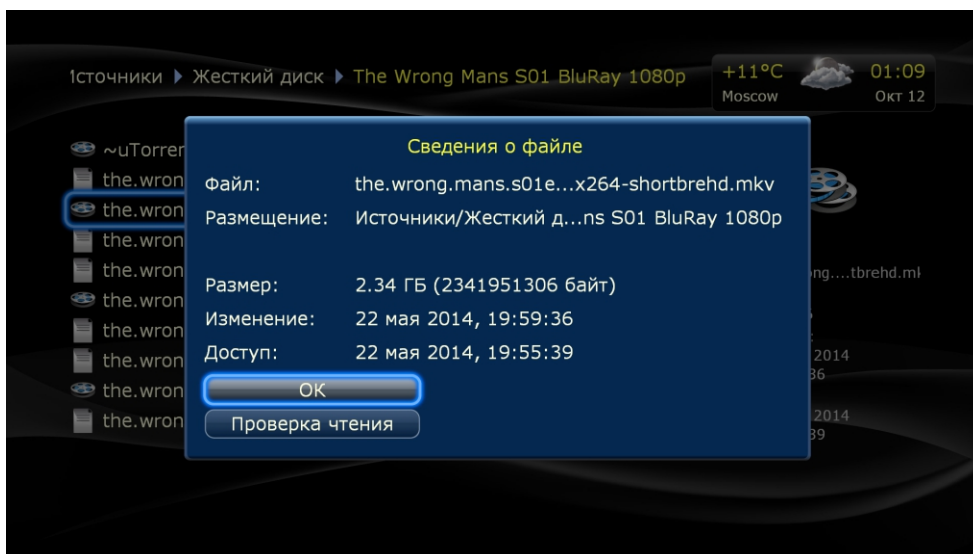
ВНИМАНИЕ!!! Для типа подключения NFS, всегда в начале идет правый слеш “/”. Так же для NAS устройств требуется указывать полный адрес (например: /Volume1/disc1)

Внимательно следите за регистром вводимых символов (большая или маленькая буква)

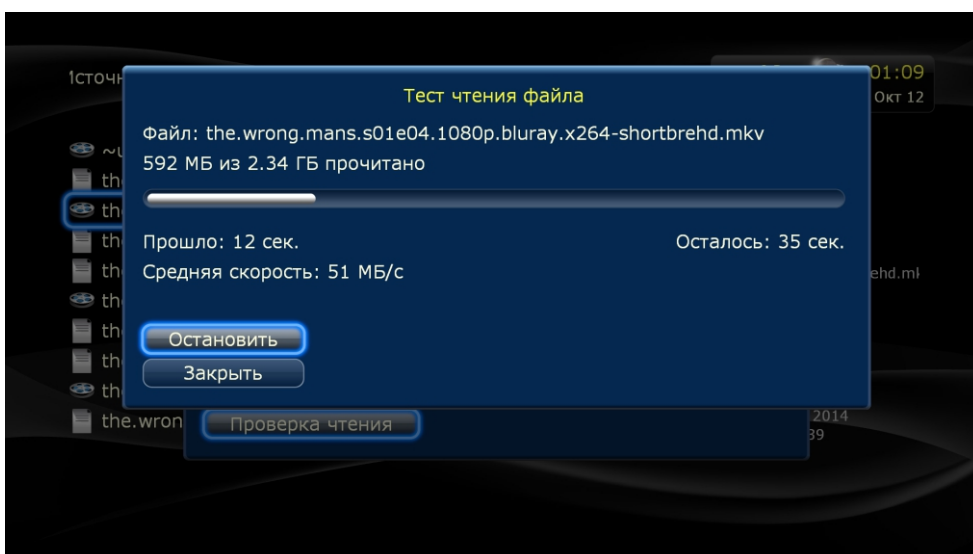
Протокол – UDP или TCP, выбирается в зависимости от настроек, указанных в NFS сервере.

Если скорость подключения остается не большой попробуйте сменить один протокол на другой.

Проверка скорости чтения по сети.



Зайдите в любую сетевую папку и выберите файл размером от 1Гб и выше. Нажмите на пульте кнопку «Info» или «pop up menu» и пункт «сведения». Затем запустите «проверку чтения»



Следите за показателями «Средняя скорость», для нормального воспроизведения «тяжелых» (1080p или BD) видео файлов по сети требуется скорость не ниже 5-7МБ/с