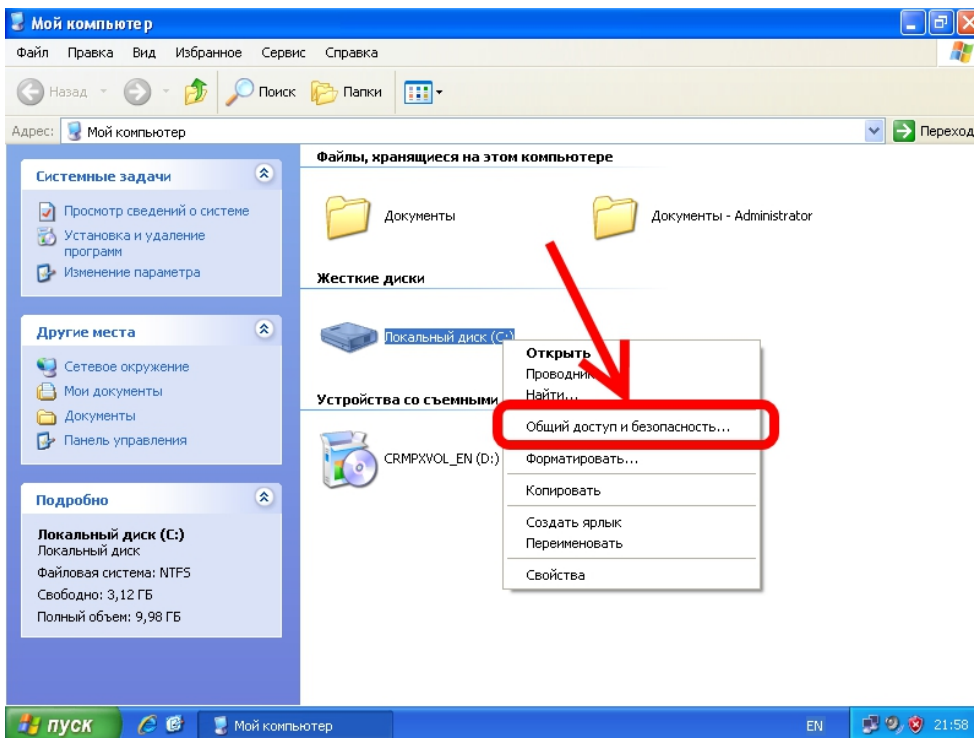


Настройка общего доступа медиаплеера Dune HD к папкам Windows XP

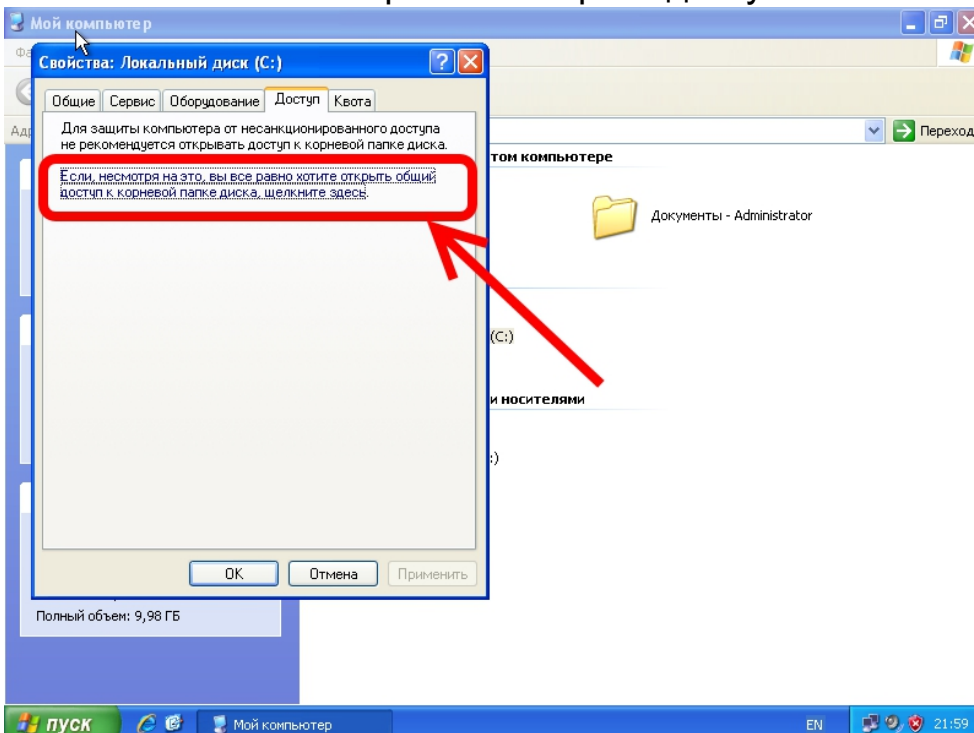
1. Настройка в Windows XP

Как открыть доступ ко всему диску

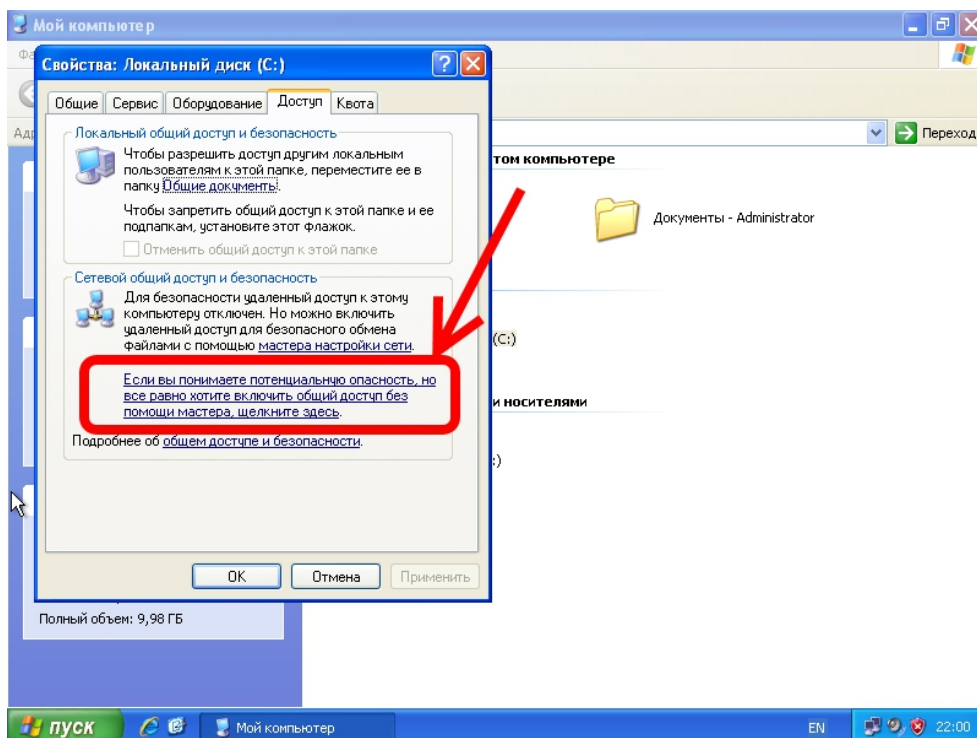
Шаг 1. Нажмите правой кнопкой мыши на выбранном вами диске и в меню выберите пункт «Общий доступ и безопасность».



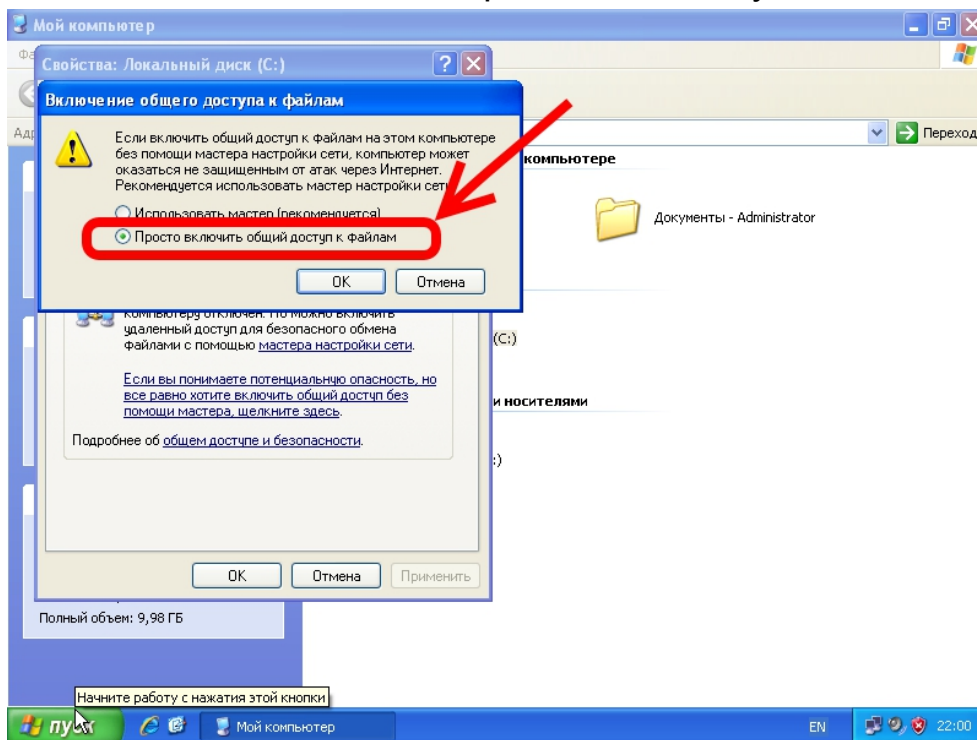
Шаг 2. Выполните открытие настроек доступа.



Шаг 3. Согласитесь с внесением изменений для общего доступа.

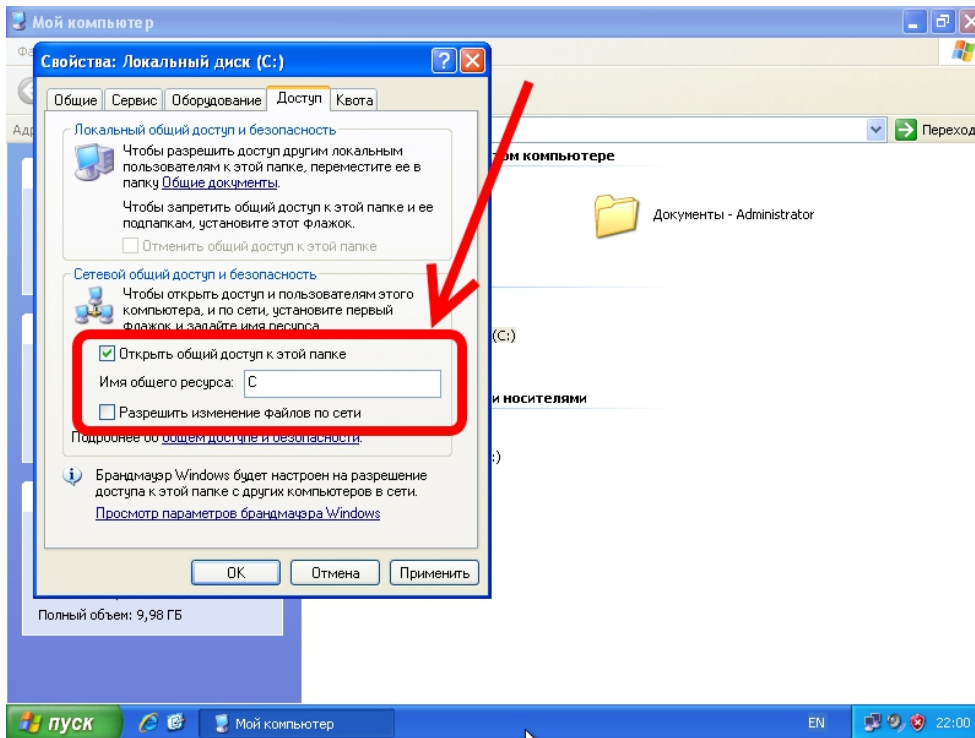


Шаг 4. Измените тип мастера общего доступа.

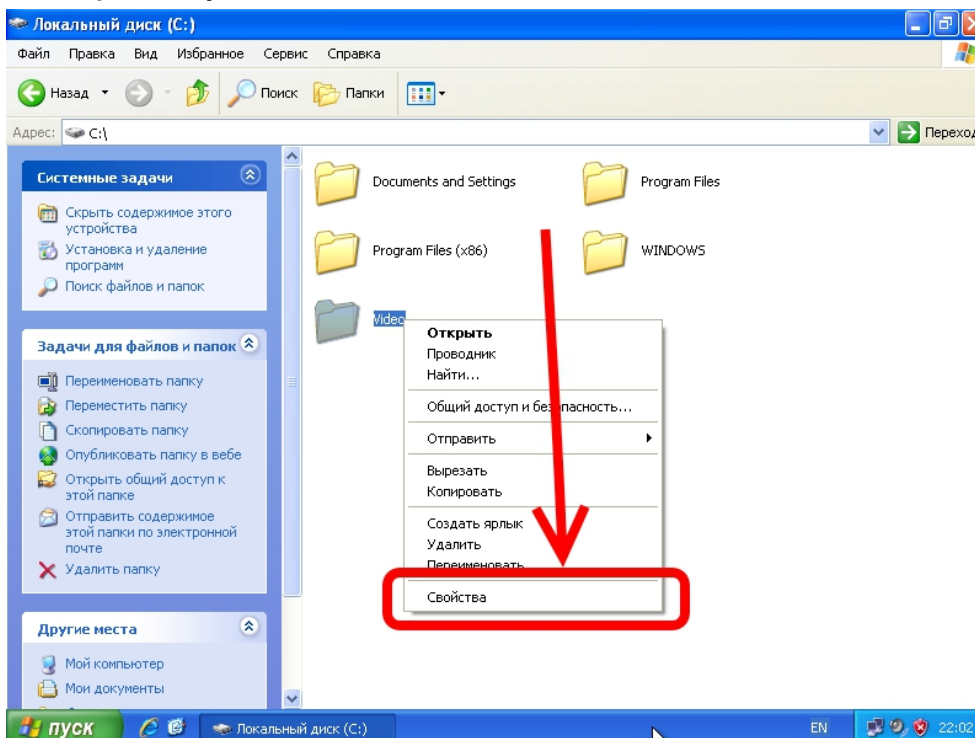


Шаг 5. Поставьте галочку в пункте «Открыть общий доступ к этой папке». Изменить имя открываемого ресурса можно в строке «Имя общего ресурса»

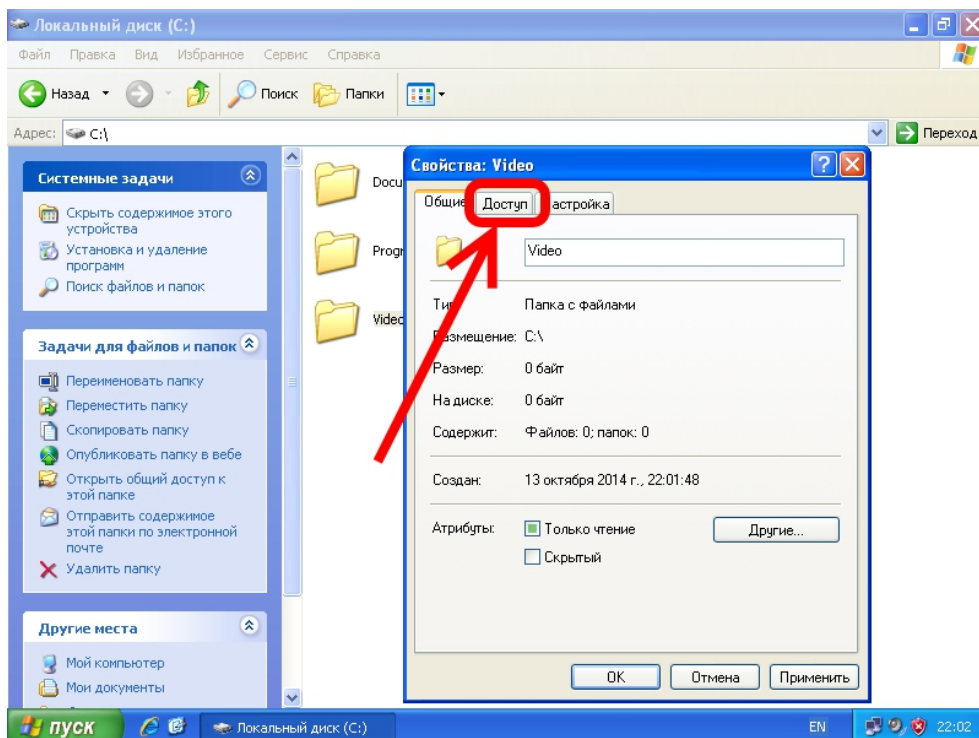
Также можно изменить права доступа и разрешить запись и удаление файлов по сети, включив пункт «Разрешить изменение файлов по сети». Затем нажмите «Применить» или «ОК».



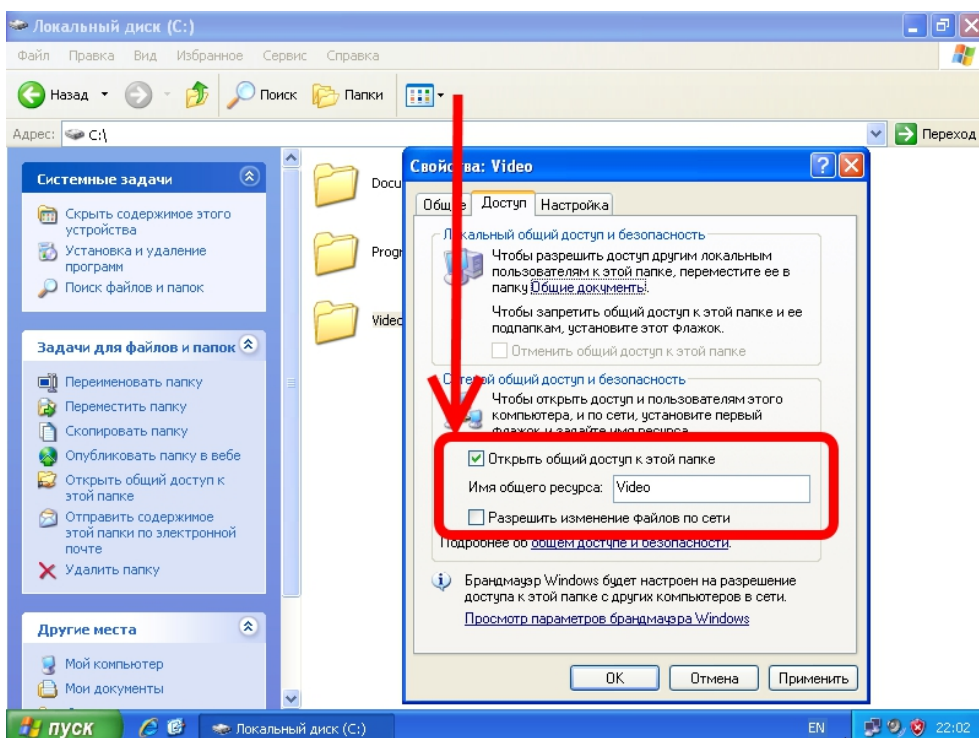
Шаг 6. Нажмите правой кнопкой мыши на выбранной папке и в меню выберите пункт «Свойства».



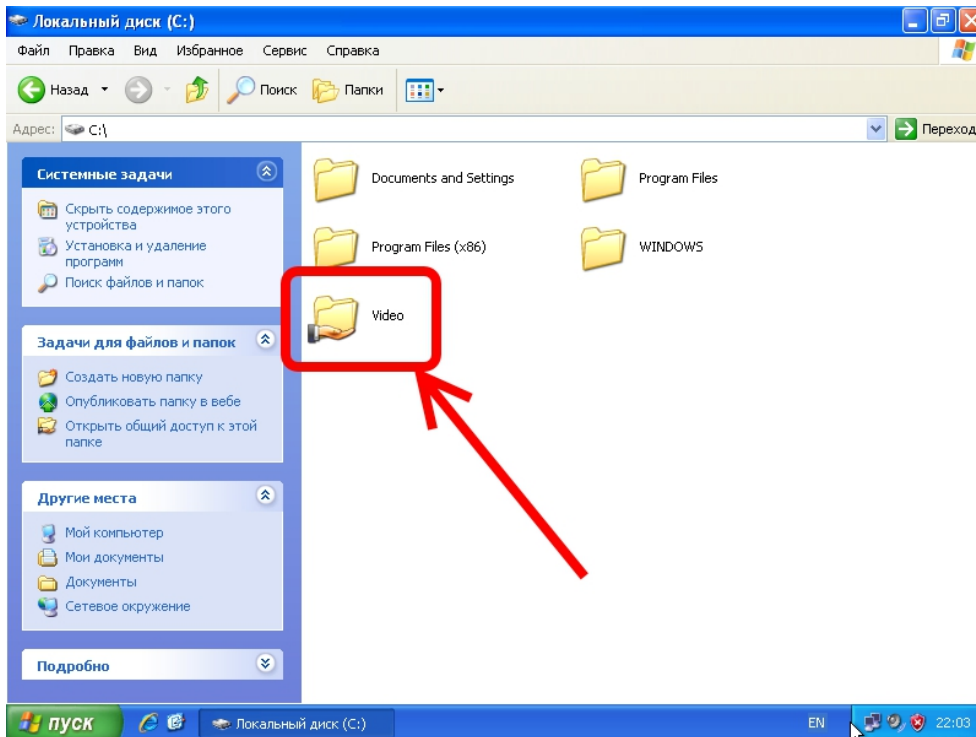
Шаг 7. Перейдите в закладку «Доступ».



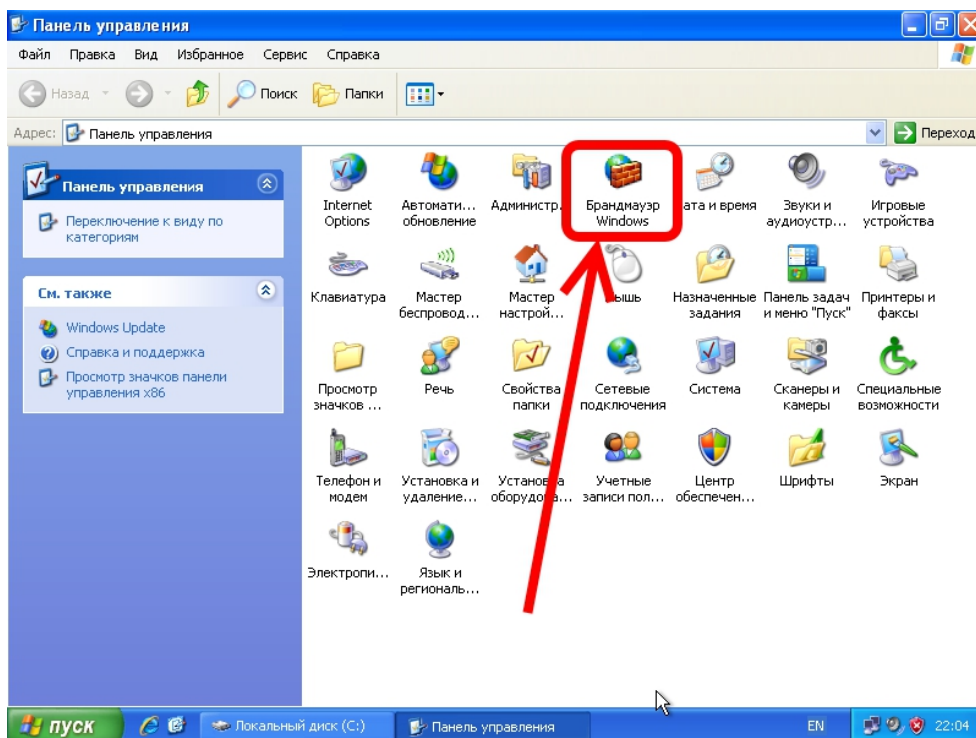
Шаг 8. Поставьте галочку в пункте «Открыть общий доступ к этой папке». Изменить имя открываемого ресурса можно в строке «Имя общего ресурса». Также можно изменить права доступа и разрешить запись и удаление файлов по сети, включив пункт «Разрешить изменение файлов по сети». Нажмите «Применить» или «ОК».



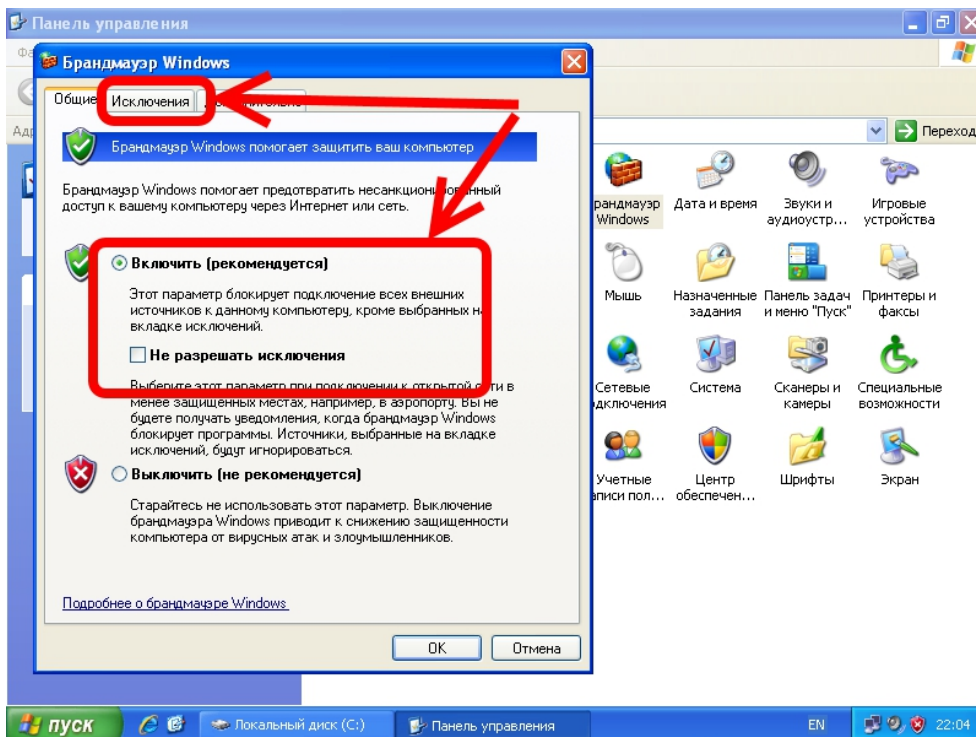
После открытия доступа к папке у иконки папки будет другой значок.



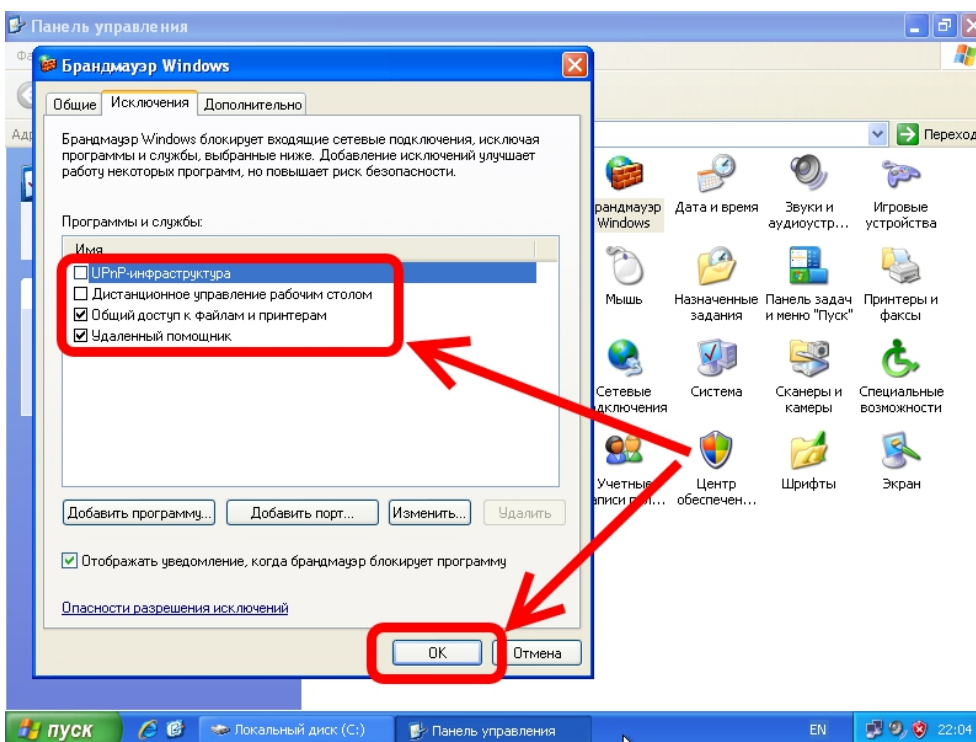
Шаг 9. Так же потребуются внесение изменений в «Брандмауэр Windows». Для этого зайдите «Пуск-Панель управления» и запустите брандмауэр.



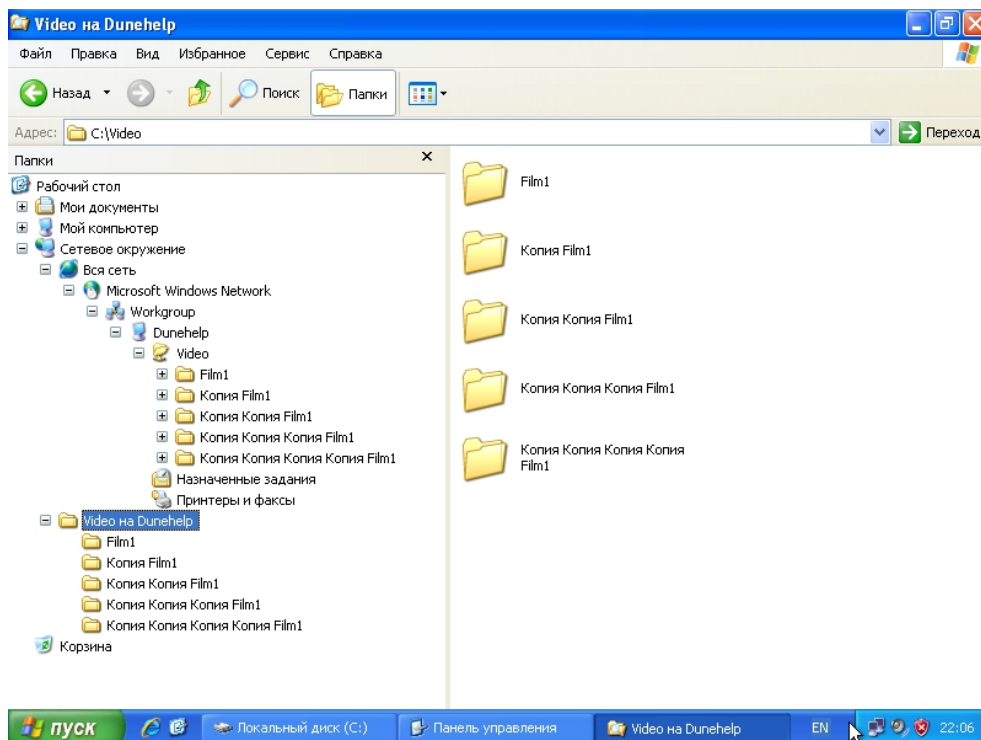
Шаг 10. Включите брандмауэр и перейдите в закладку «Исключения». Можно просто отключить брандмауэр (не рекомендуется).



Шаг 11. Проверьте, внесены ли в исключения «общий доступ к файлам и принтерам».

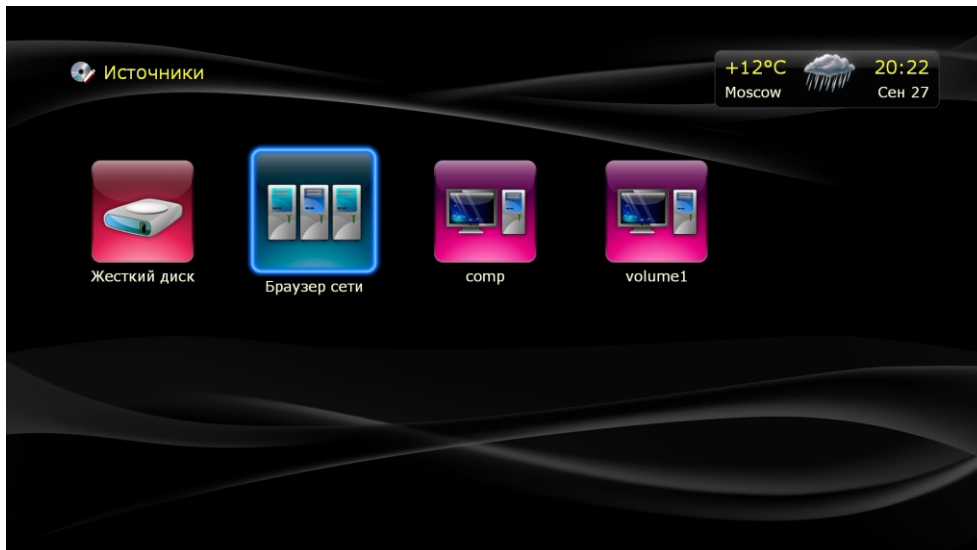


Шаг 12. Проверьте открыт ли доступ к ресурсам.
Откройте «Мой компьютер» и перейдите в «Сетевое окружение» далее «Вся сеть-Microsoft Windows Network-Workgroup-(имя вашего ПК)» и тут должны быть сетевая папка которую открыли.

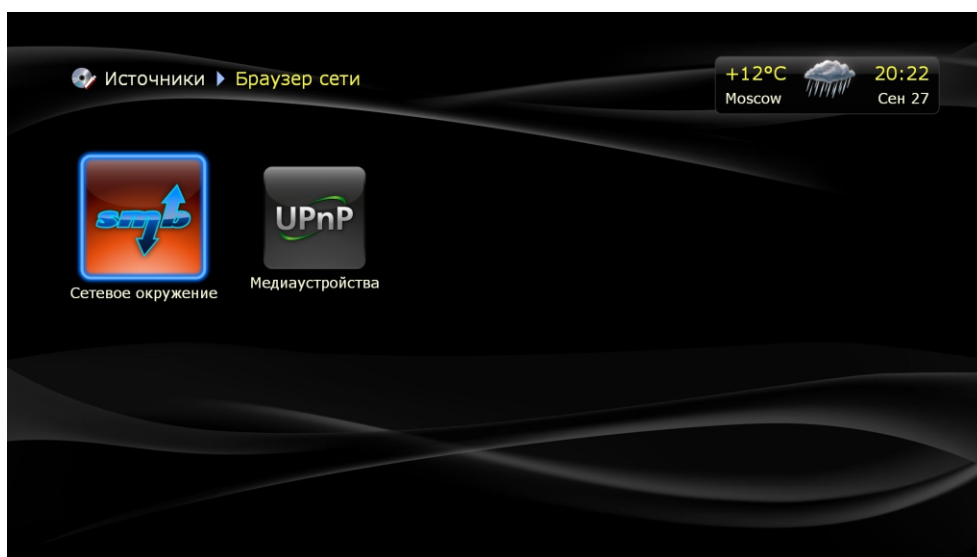


2. Настройка медиаплеера

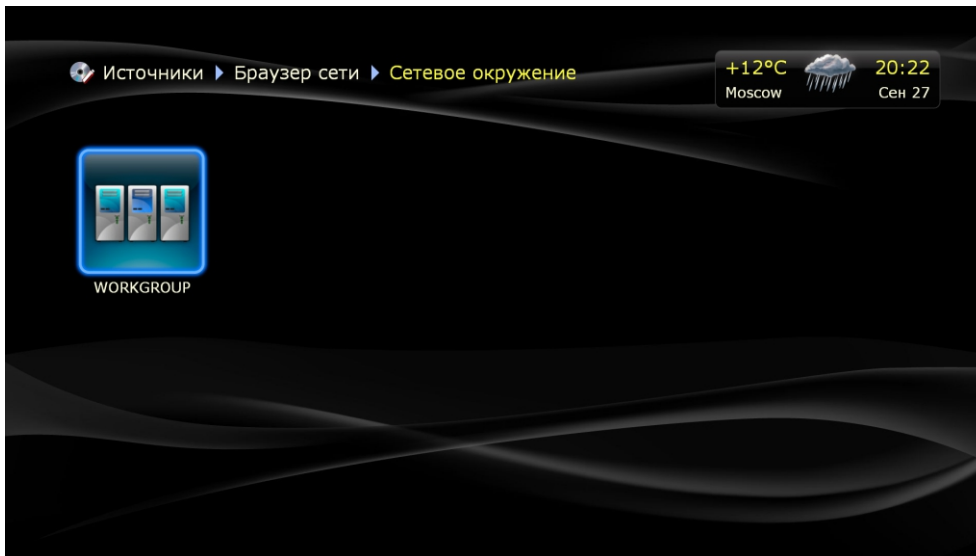
Шаг 1. Зайдите в «Браузер сети»



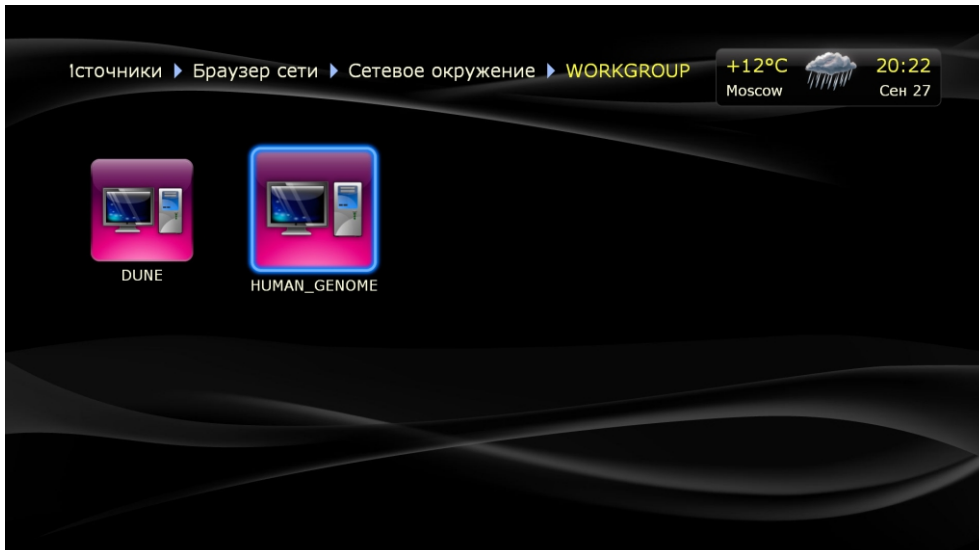
Шаг 2. Выберите «Сетевое окружение»



Шаг 3. Зайдите в вашу рабочую группу (по умолчанию «WORKGROUP»)



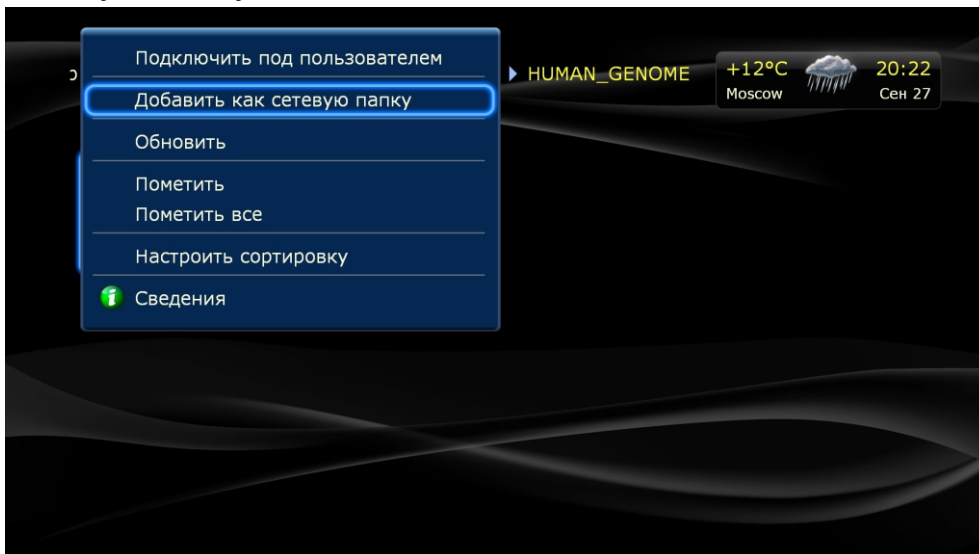
Шаг 4. Найдите и зайдите в свой компьютер. Возможно, из-за особенности работы smb, ваш ПК может не отобразиться в данном разделе. Тогда следует задать сетевую папку вручную (см. стр.12)



В вашем ПК должны быть отображены все папки или диски к которым был открыт доступ.



Шаг 5. Нажмите кнопку «Pop up menu» и выберите пункт «Добавить, как сетевую папку»

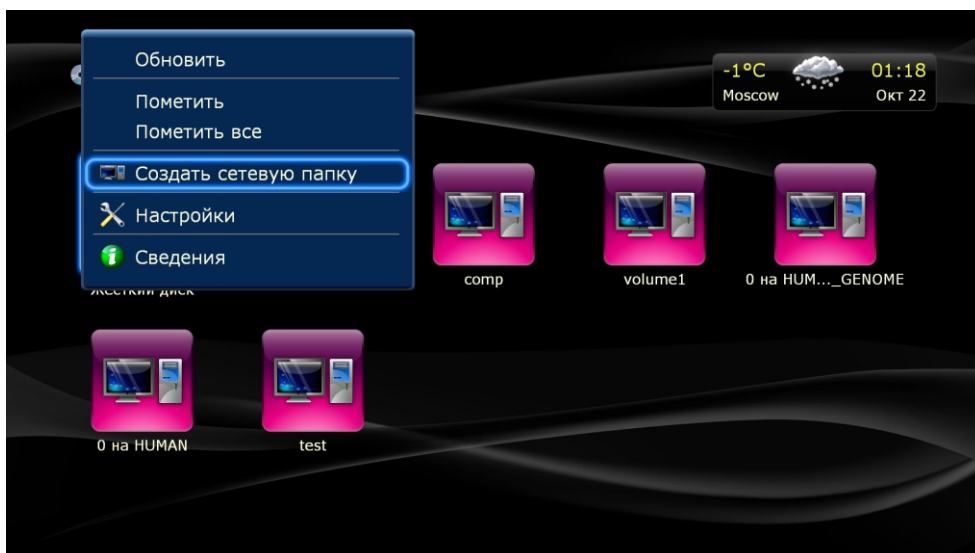


После этого в «Источниках» появился ваша сетевая папка

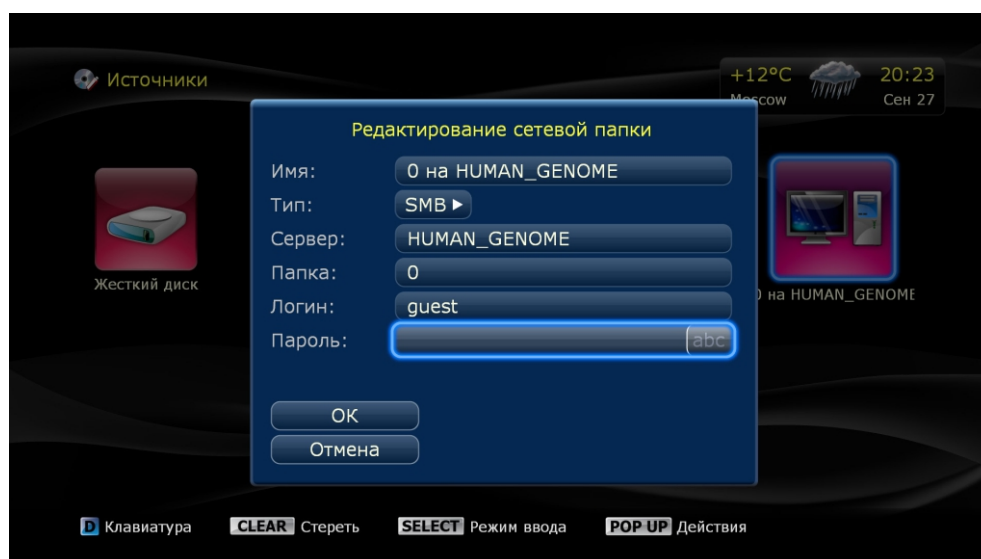


Добавление сетевой папки вручную (рекомендуется)

Зайдите в источники, нажмите на пульте POP UP MENU и выберите пункт «Создать сетевую папку».



Настройка SMB папки на Dune HD



Имя – любое произвольное имя

Тип – SMB

Сервер – сетевое имя сервера SMB (ПК/ноутбука/NAS) или IP адрес, которому нужно подключаться

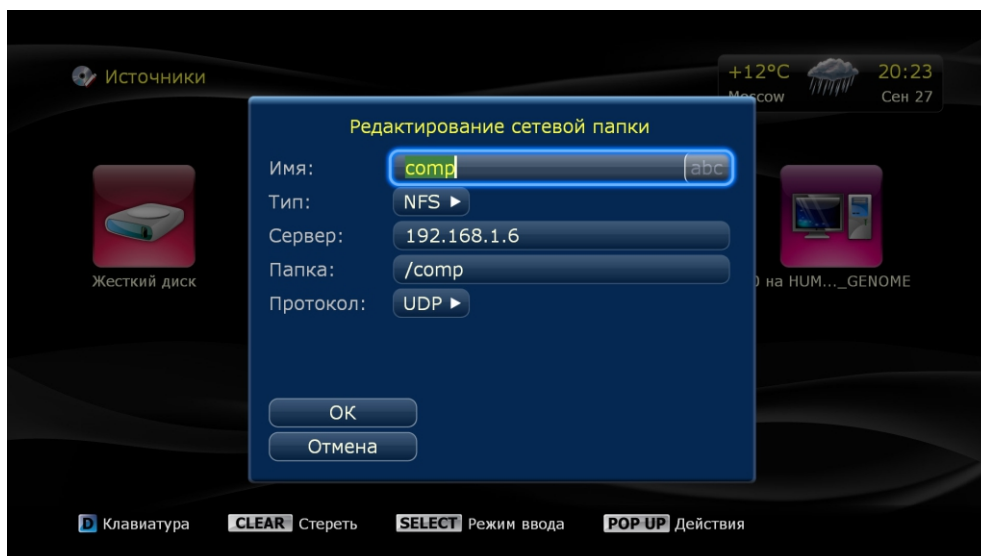
Папка – имя папки или диска с открытым доступом

Внимательно следите за регистром вводимых символов (большая или маленькая буква)

Логин – guest или пустой, или ваш логин и пароль

Для возможного увеличения скорости чтения по сети зайдите: «Настройки-прочее-системные» и попробуйте Включить или Выключить пункт «Быстрый доступ по SMB»

Настройка NFS папки на Dune



Имя – любое произвольное имя

Тип – NFS

Сервер – сетевое имя сервера NFS (ПК/ноутбука/NAS) или IP адрес, которому нужно подключаться

Папка – имя папки или диска с открытым доступом.

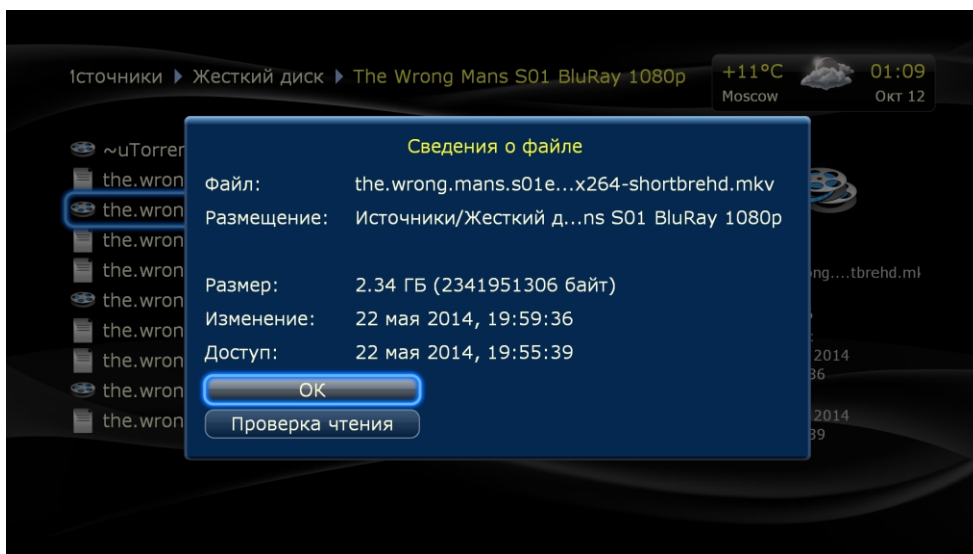
ВНИМАНИЕ!!! Для типа подключения NFS, всегда в начале идет правый слеш “/”. Так же для NAS устройств требуется указывать полный адрес (например: /Volume1/disc1)

Внимательно следите за регистром вводимых символов (большая или маленькая буква)

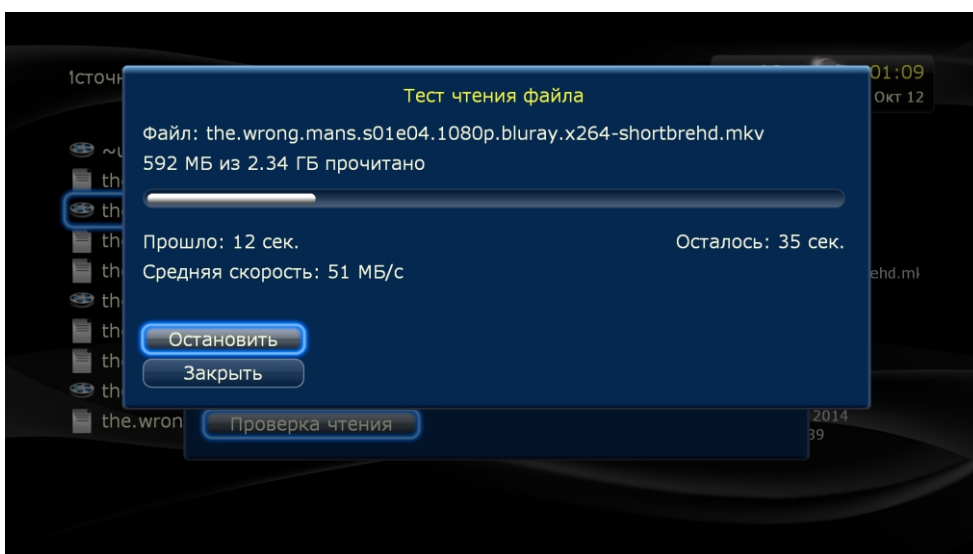
Протокол – UDP или TCP, выбирается в зависимости от настроек, указанных в NFS сервере.

Если скорость подключения остается не большой попробуйте сменить один протокол на другой.

Проверка скорости чтения по сети.



Зайдите в любую сетевую папку и выберите файл размером от 1Гб и выше. Нажмите на пульте кнопку «Info» или «pop up menu» и пункт «сведения». Затем запустите «проверку чтения»



Следите за показателями «Средняя скорость», для нормального воспроизведения «тяжелых» (1080p или BD) видео файлов по сети требуется скорость не ниже 5-7МБ/с