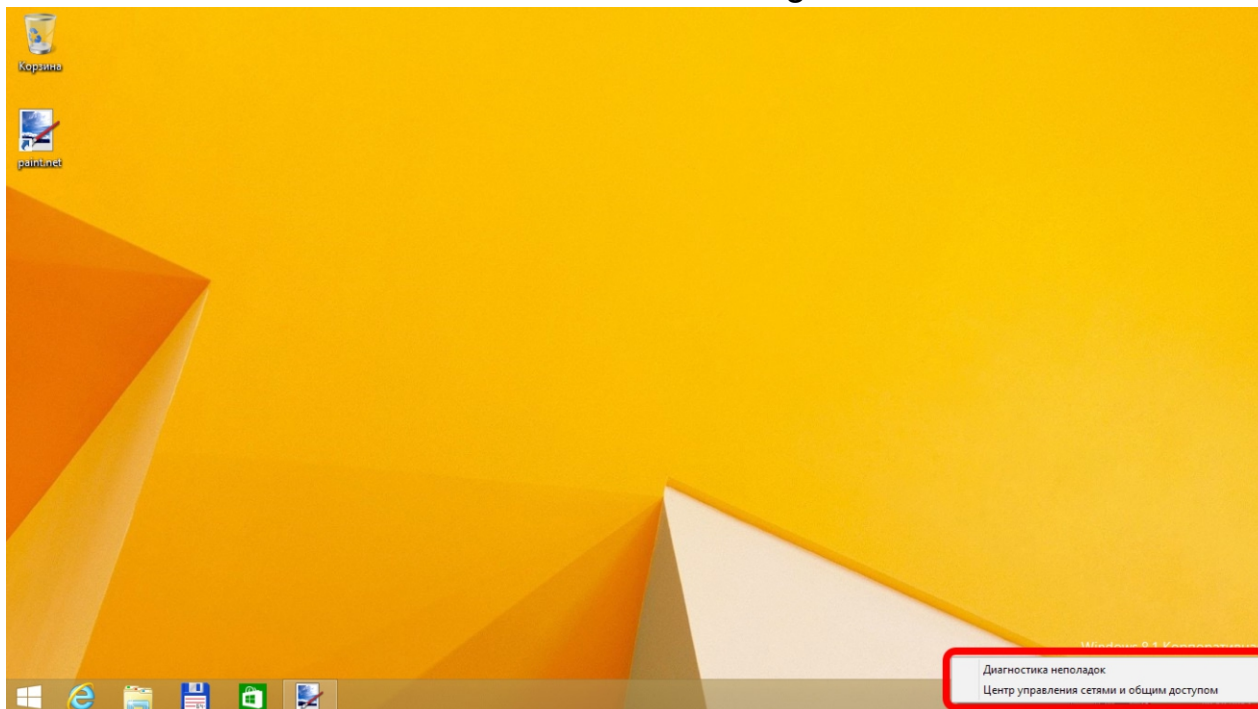


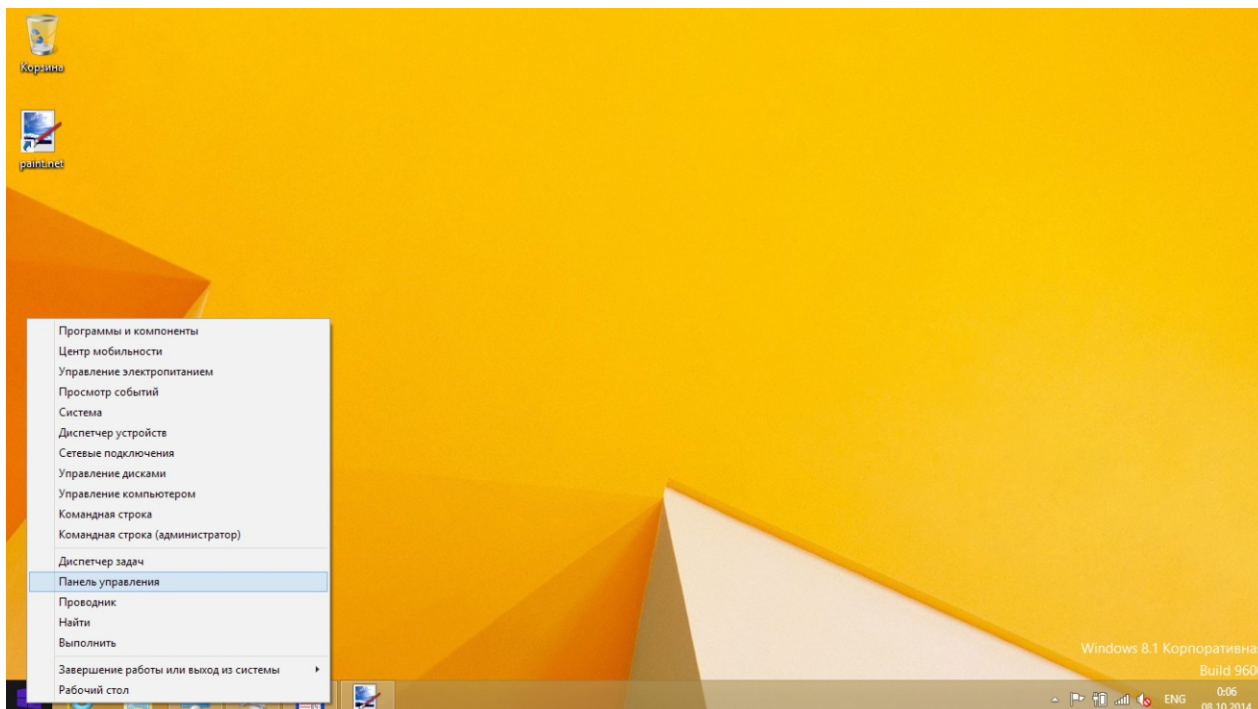
Настройка общего доступа медиаплеера Dune HD к папкам Windows 8

1. Настройка в Windows 8

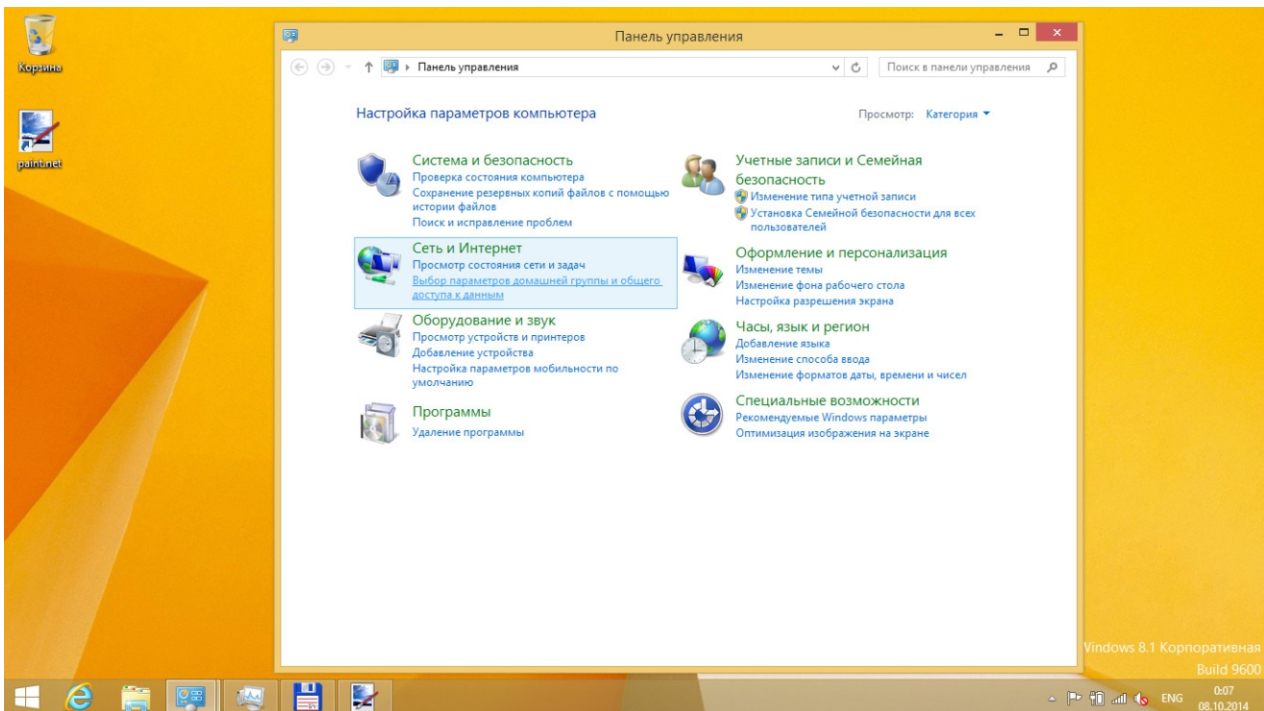
Нажмите Win+R и введите (скопируйте и вставьте) команду:
control.exe /name Microsoft.NetworkAndSharingCenter



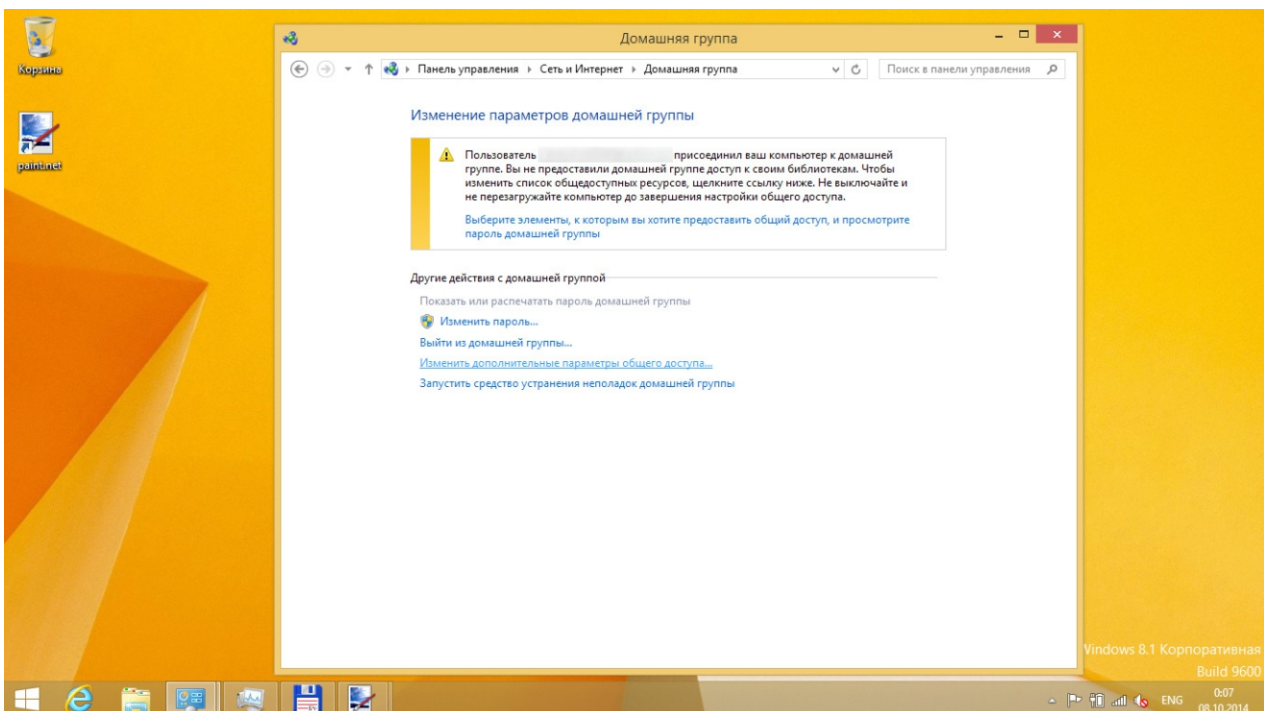
Или нажмите правой кнопкой мыши на значке подключения и выберите пункт «Центр управления сетями и общим доступом»



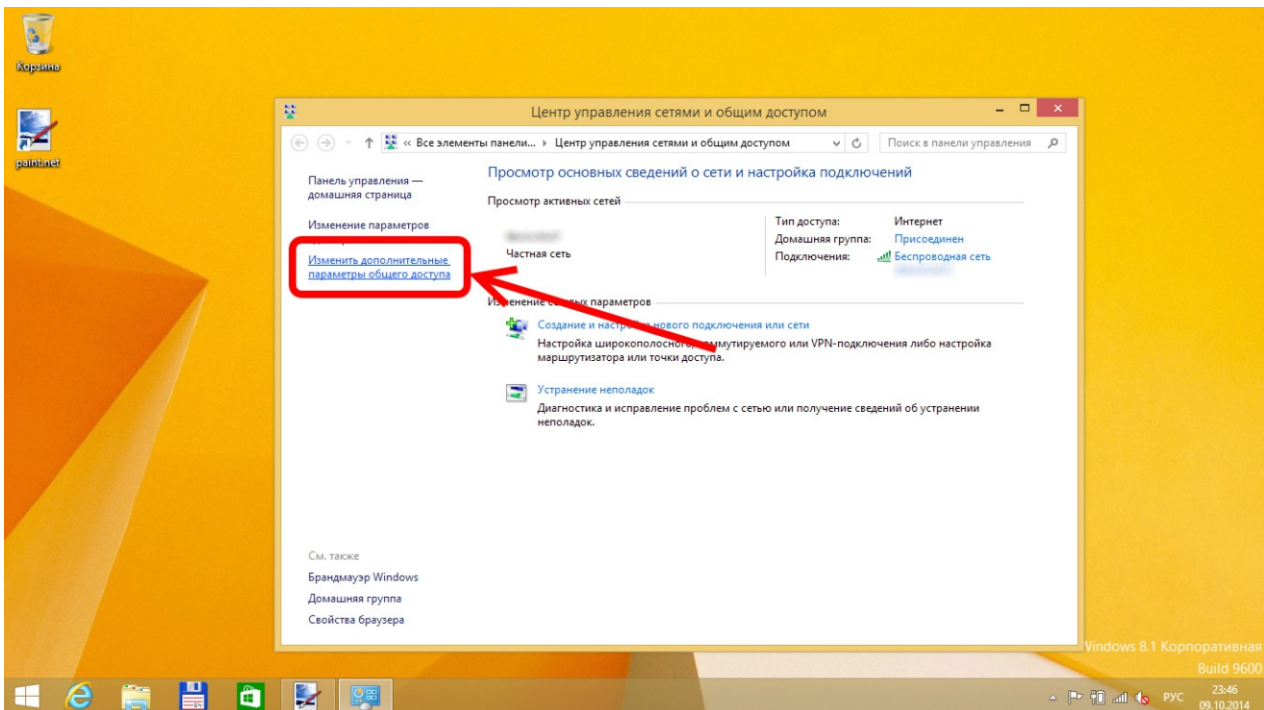
Щелкните правой кнопкой мыши по значку «Windows» в левом нижнем углу. В меню выберите пункт «Панель управления» и далее в зависимости от выставленных у вас настроек



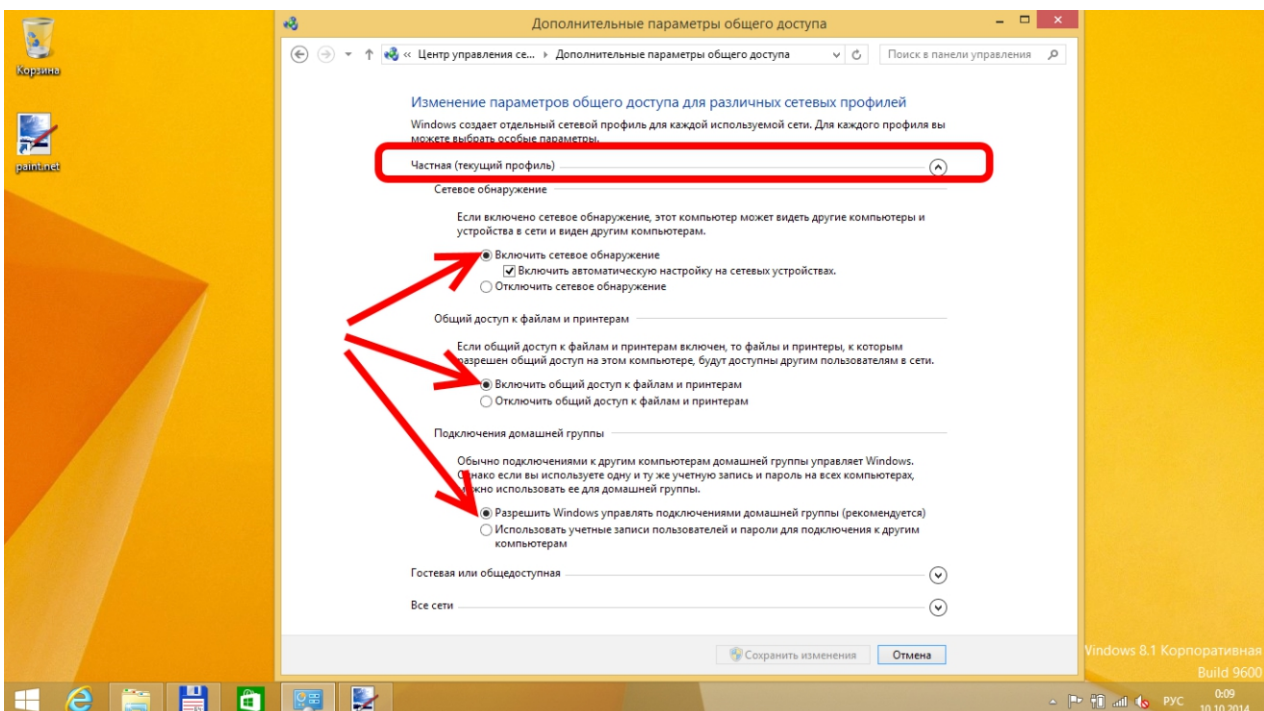
Выберите пункт «Выбор параметров домашней группы и общего доступа к данным»



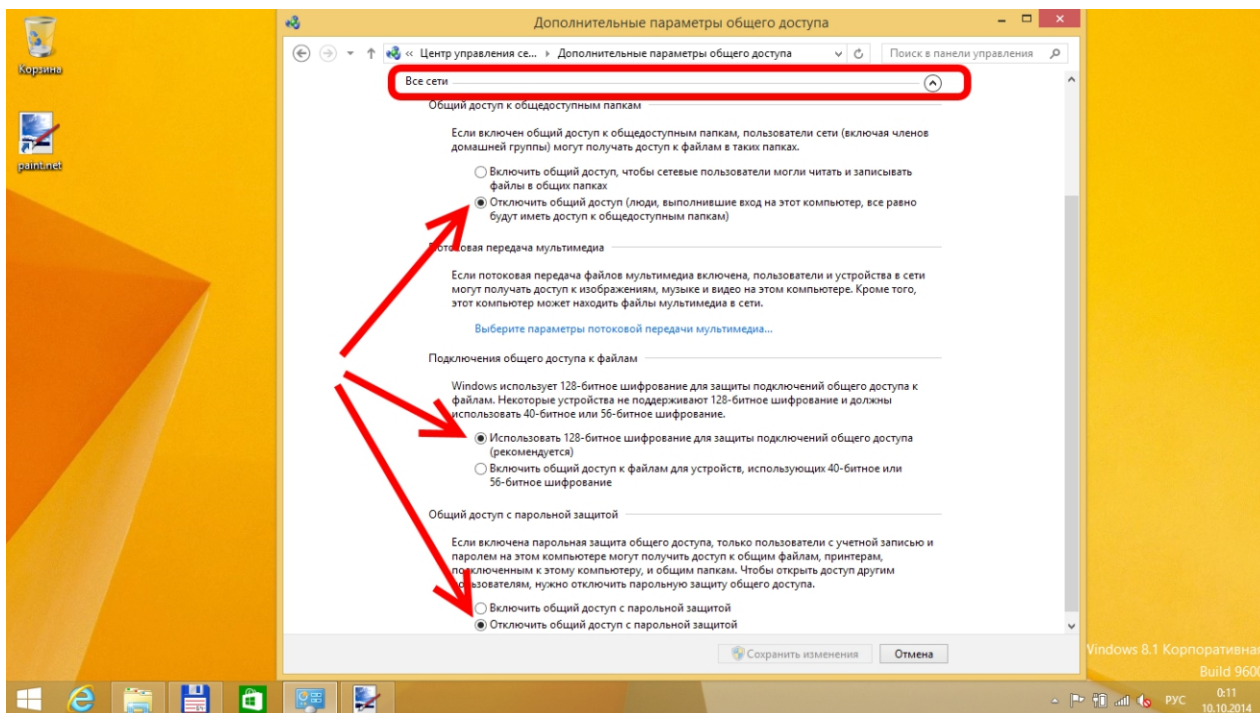
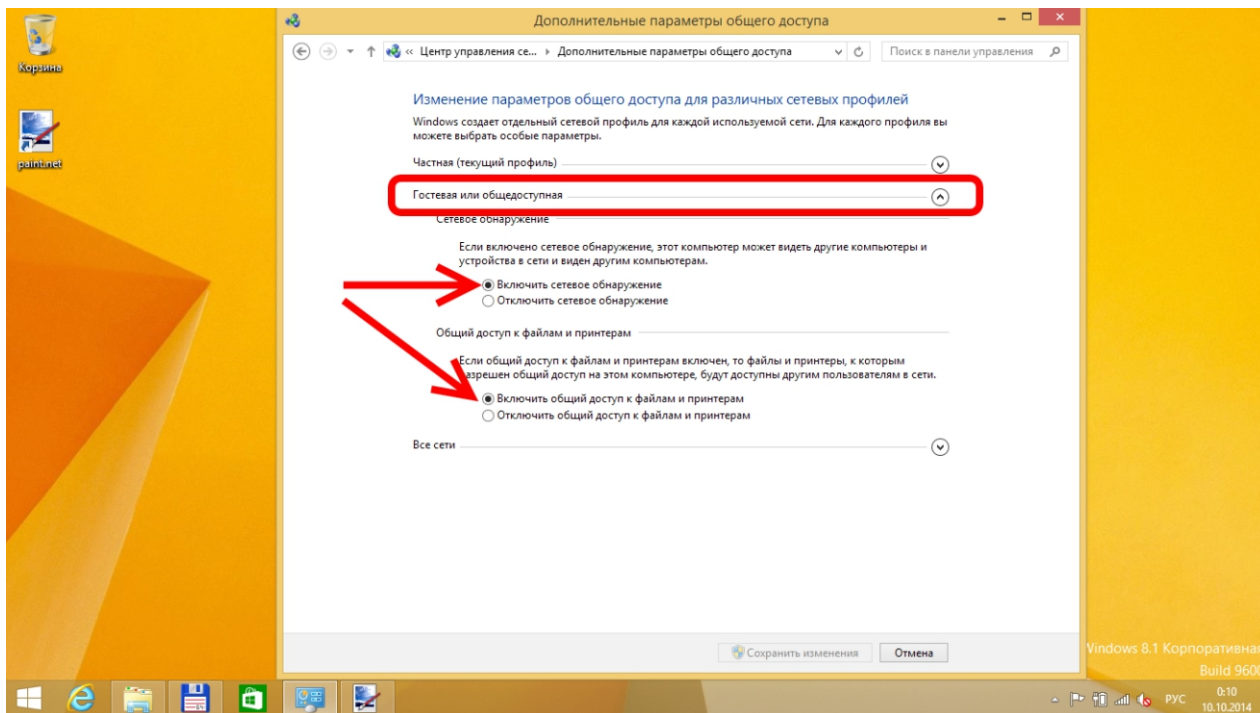
Далее пункт «Изменить дополнительные параметры общего доступа»



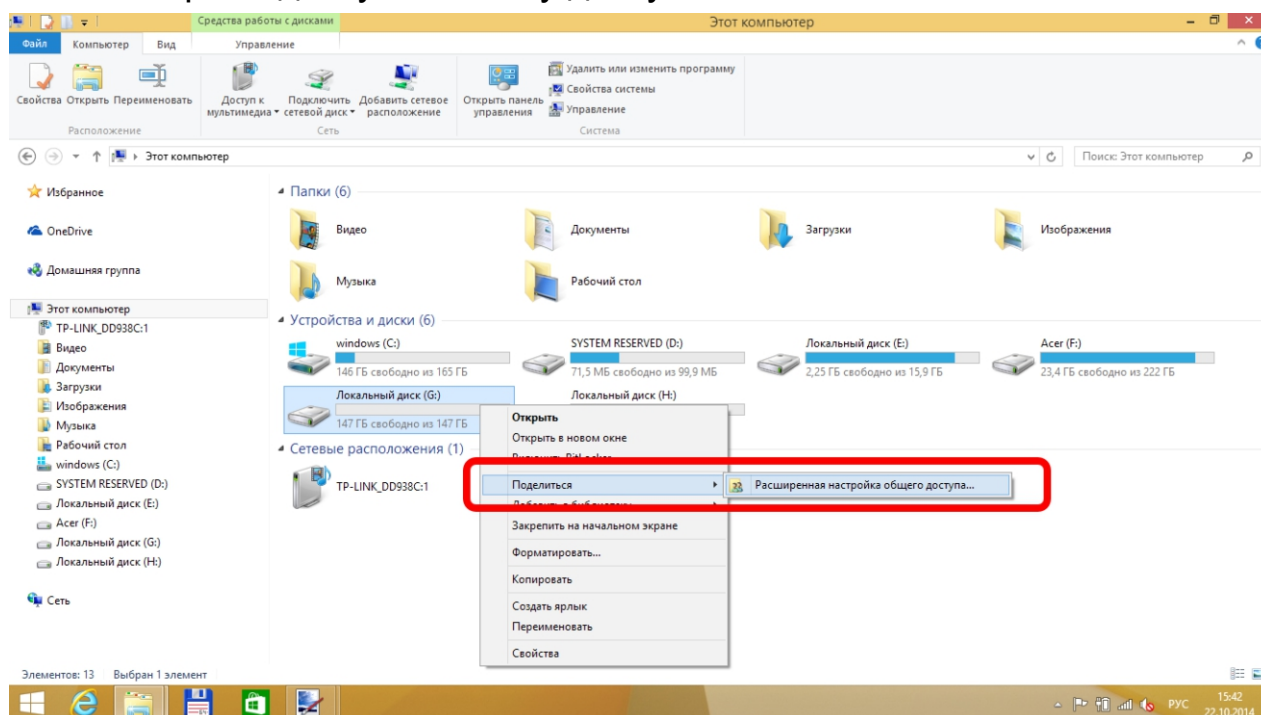
В центре управления сетями выберите пункт «Изменить дополнительные параметры общего доступа»



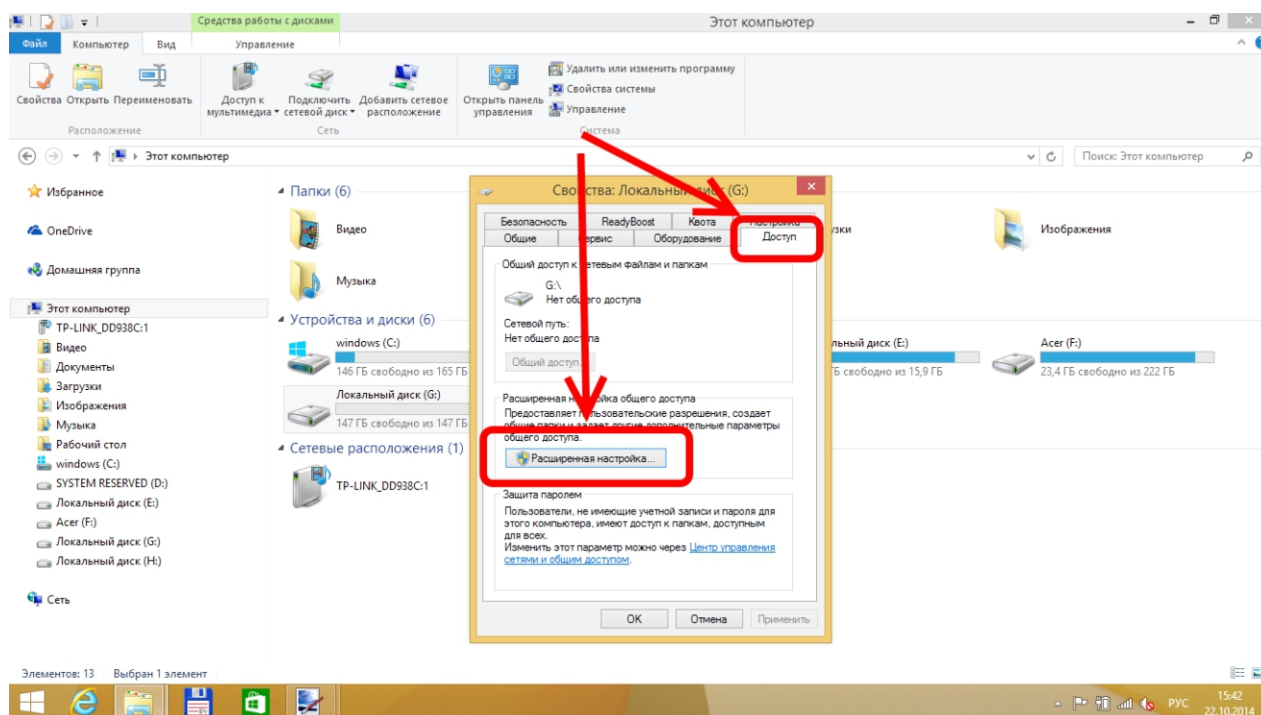
Сравните все настройки указанные на скриншотах с вашими и выставите соответственно. После внесения изменений нажмите «сохранить изменения».



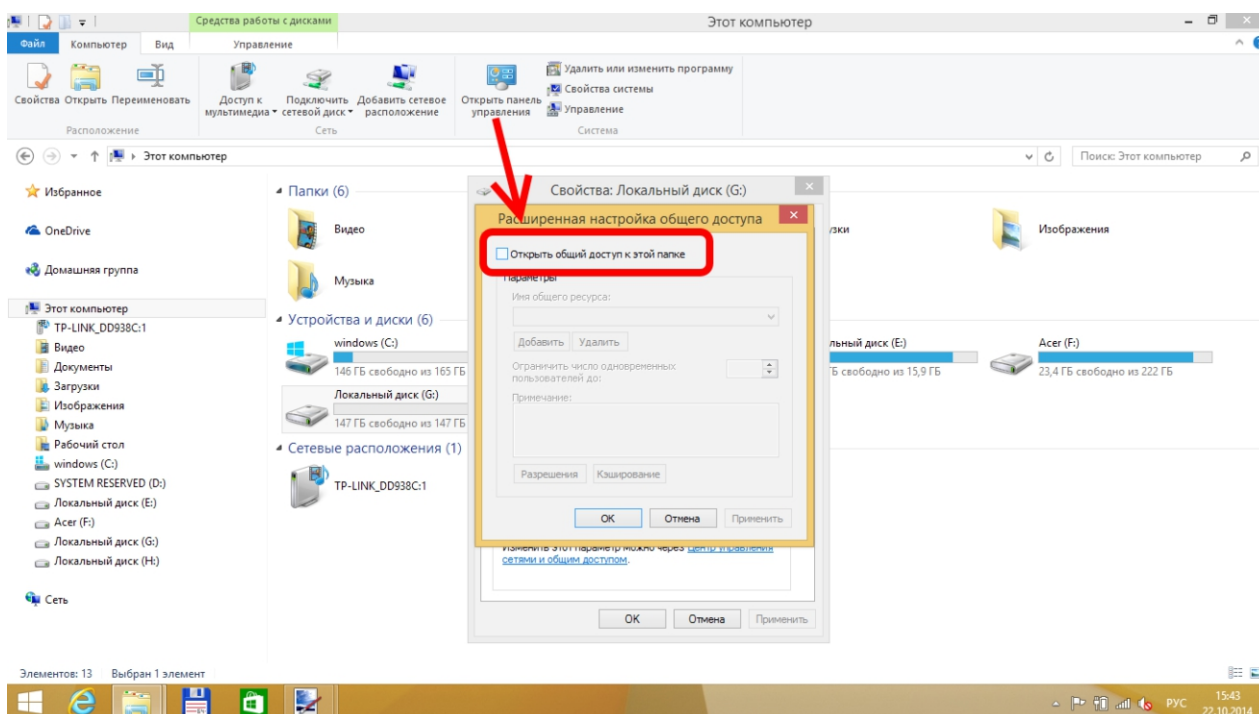
Чтобы открыть доступ ко всему диску:



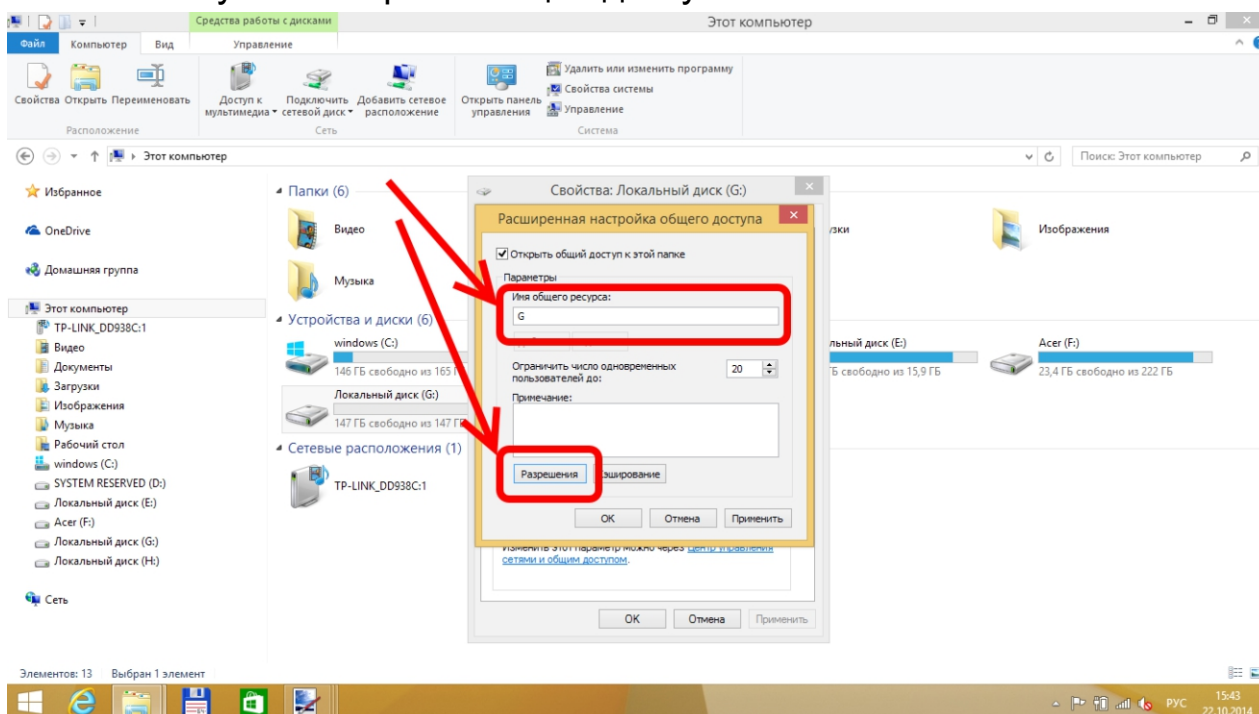
- зайдите в «Мой компьютер»
- нажмите на выбранном диске правой кнопкой мыши
- в меню выберите пункт «Поделиться» в нем «Расширенная настройка общего доступа»



- в новом открывшемся окне выберите закладку «Доступ»
- выберите пункт «Расширенная настройка»

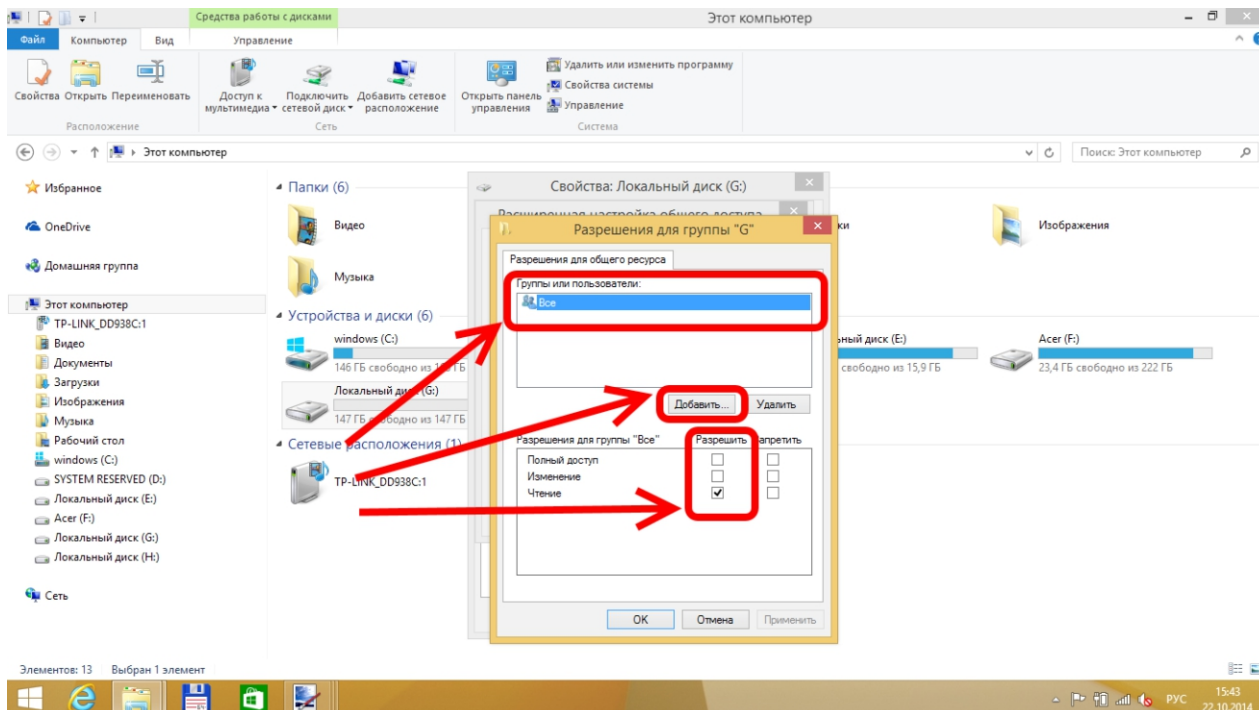


- отметьте пункт «Открыть общий доступ к этой папке»

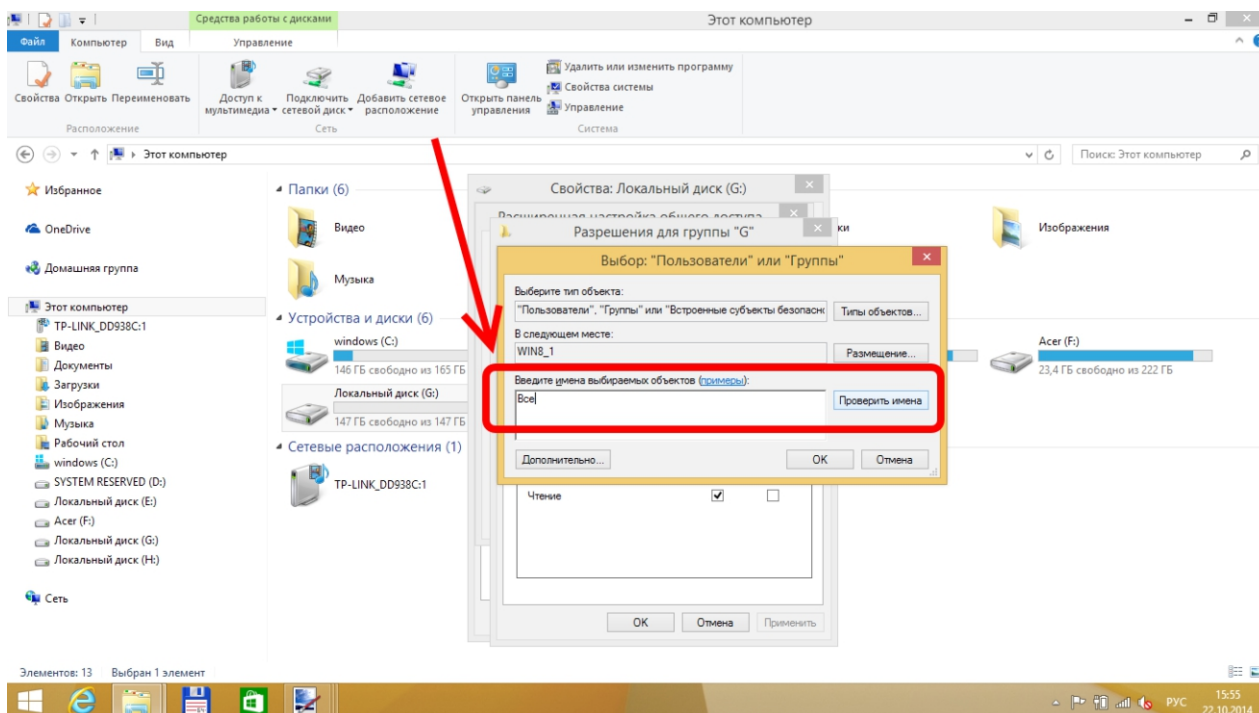


- «Имя общего ресурса» здесь можно оставить текущее название папки или установить любое другое имя, которое в дальнейшем будет отображаться в сети. (Не рекомендуется использовать в названии кириллицу и пробелы)

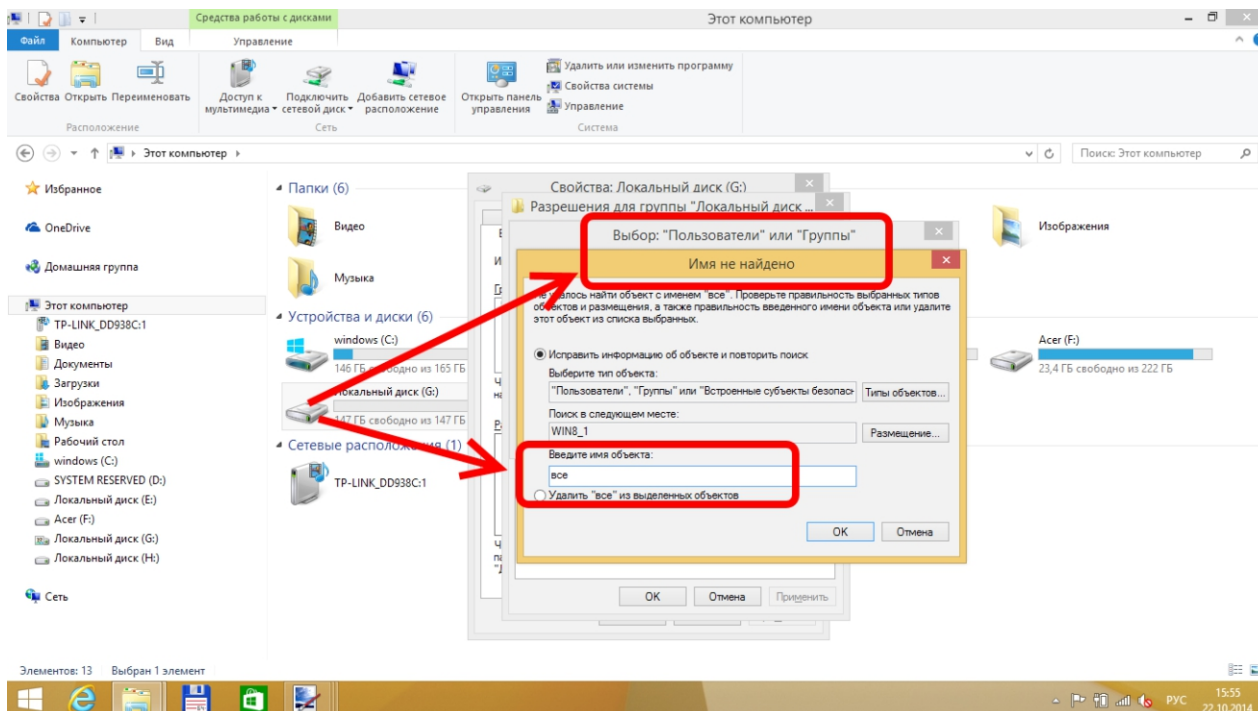
- далее нужно установить разрешения для пользователей, нажав кнопку «Разрешения»



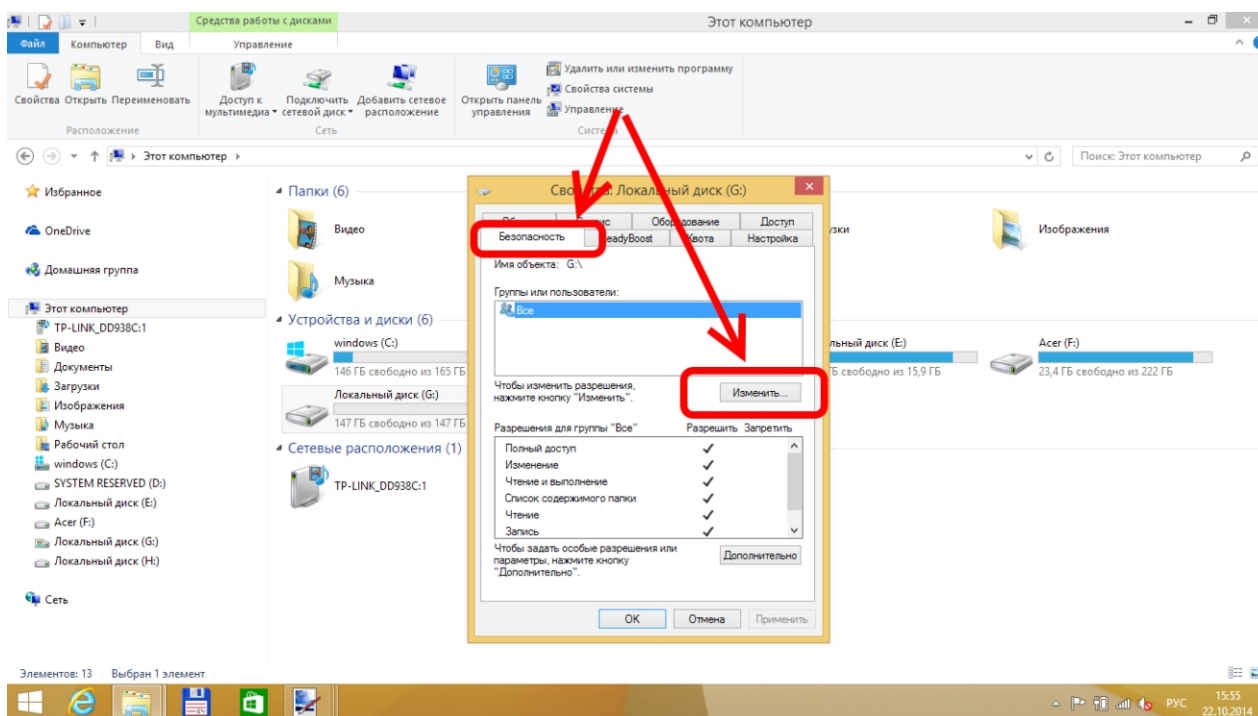
- проверьте наличие пользователя «Все» в окне «группы или пользователи»
- выделите пользователя «Все» и проверьте его разрешения в нижнем окне (описание всех разрешений смотрите в конце раздела)
- если такого пользователя нет, то его нужно добавить
- нажмите кнопку «добавить»



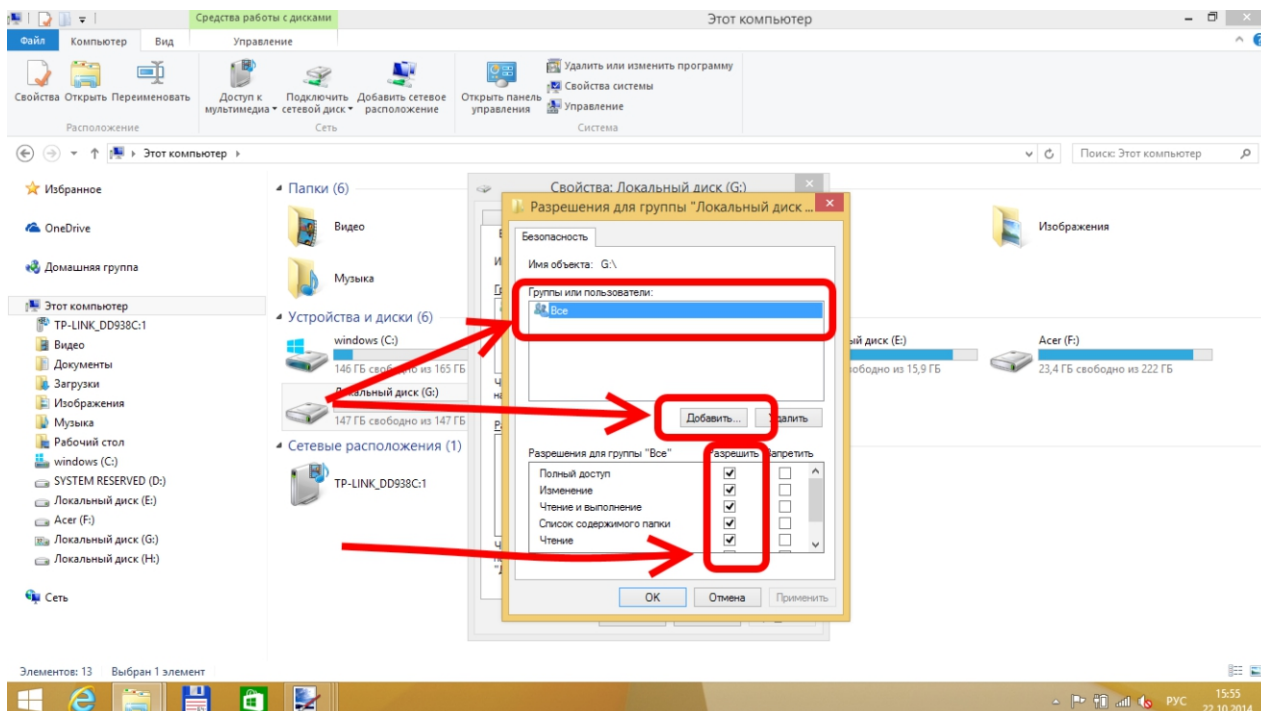
- в новом окне введите имя пользователя «Все» (только с заглавной буквы)
- нажмите «Проверить имена»
- если все введено верно, то нажмите «ОК»



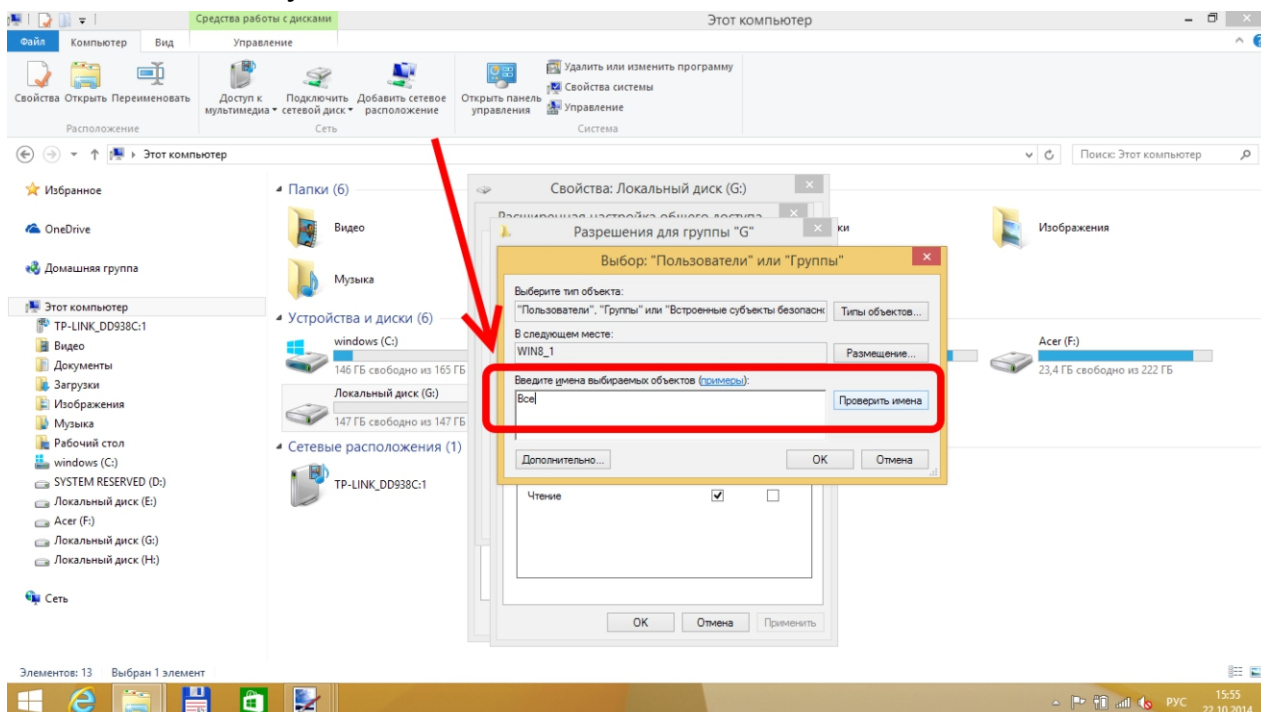
- если выскакивает окно «Имя не найдено», проверьте правильность вводимого имени



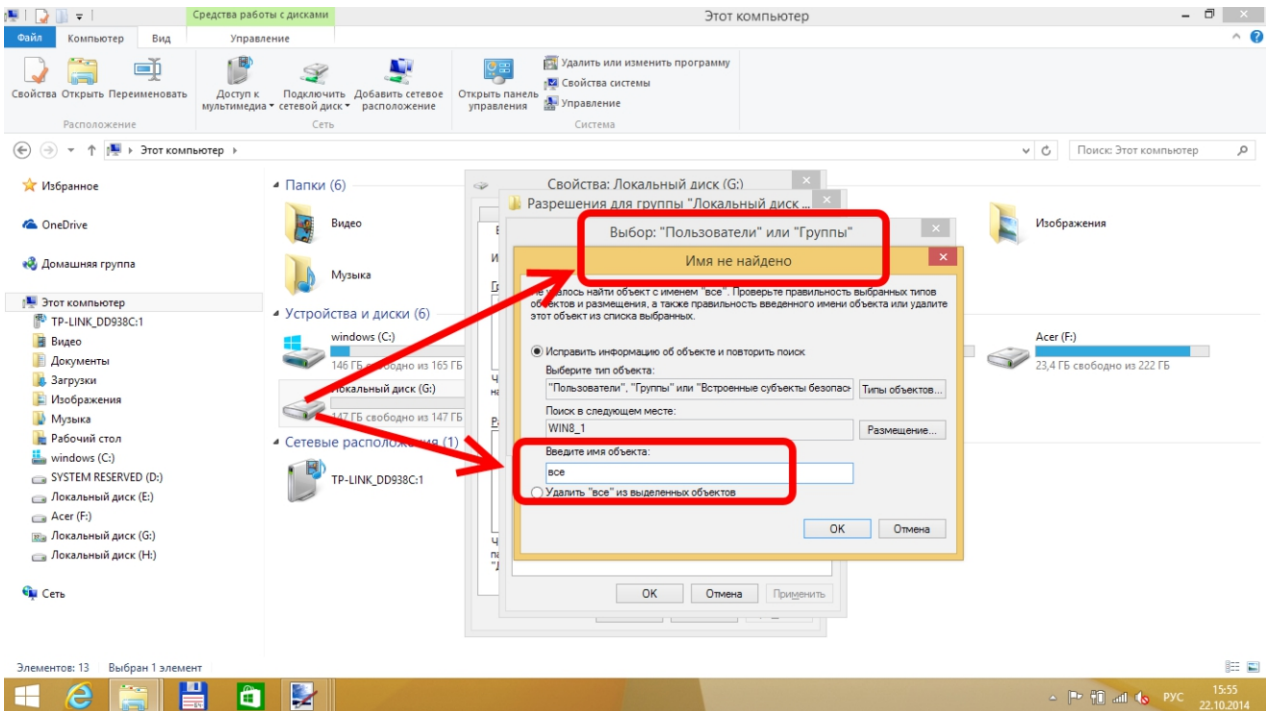
- далее перейдите в закладку «Безопасность»
- проверьте наличие пользователя «Все» в окне «группы или пользователи»
- выделите пользователя «Все» и проверьте его разрешения в нижнем окне (описание всех разрешений смотрите в конце раздела)
- если нужно изменить права доступа, нажмите кнопку «Изменить»
- если такого пользователя нет, то его нужно добавить
- нажмите кнопку «Изменить»



- в закладке «Безопасность»
- выделите пользователя «Все» в окне «группы или пользователи»
- измените права доступа отметив нужные пункты
- если такого пользователя нет, то его нужно добавить
- нажмите кнопку «добавить»

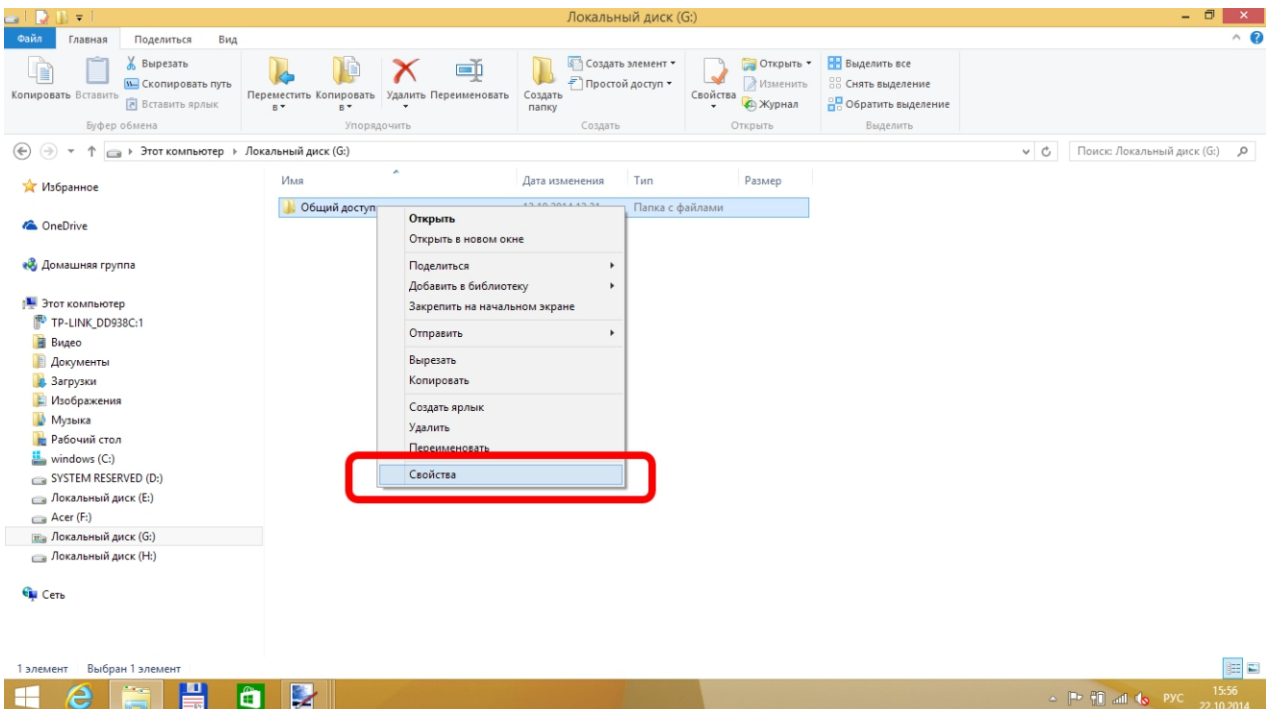


- в новом окне введите имя пользователя «Все» (внимательно, только с заглавной буквы)
- нажмите «Проверить имена»
- если все введено верно, то нажмите «ОК»

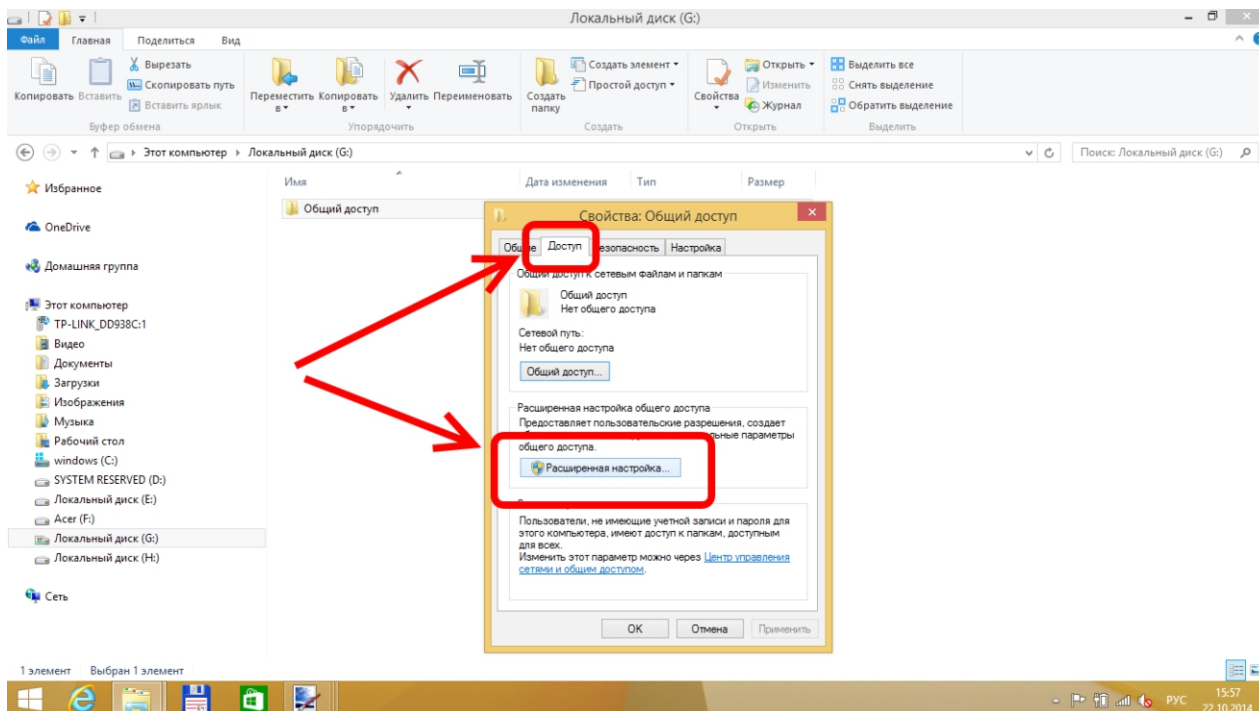


- если выскакивает окно «Имя не найдено», проверьте правильность вводимого имени

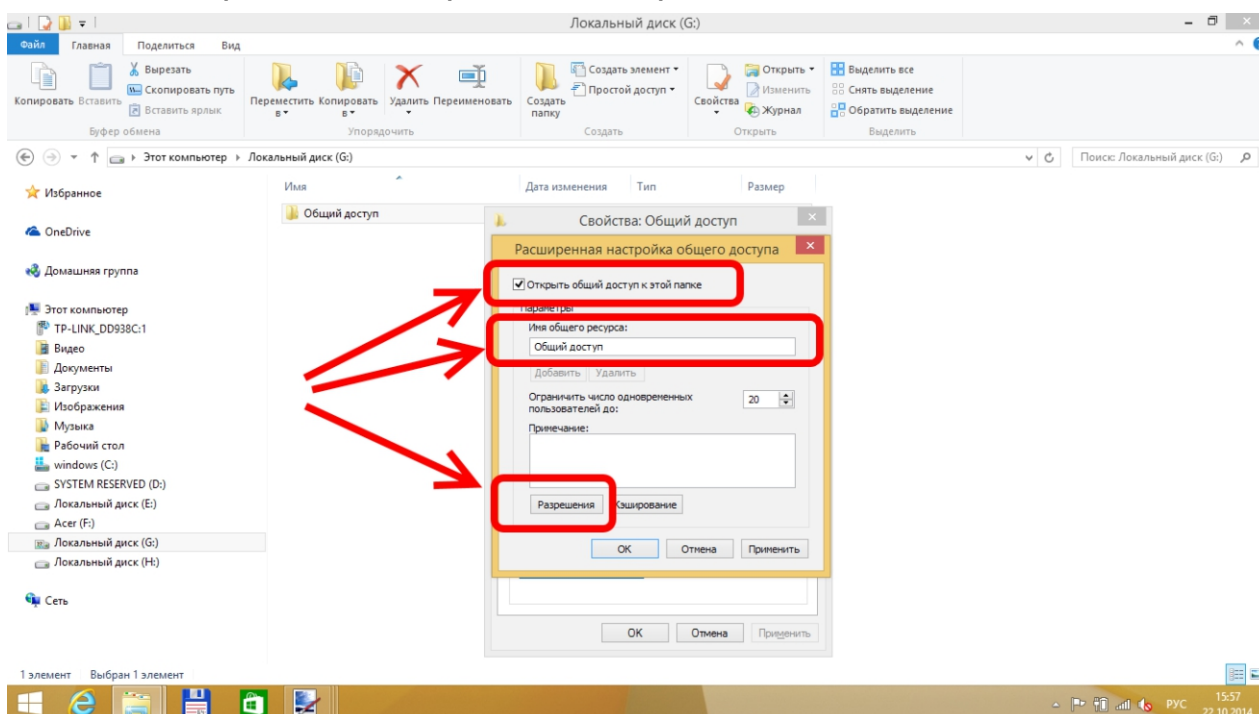
Чтобы открыть доступ к отдельной папке на диске:



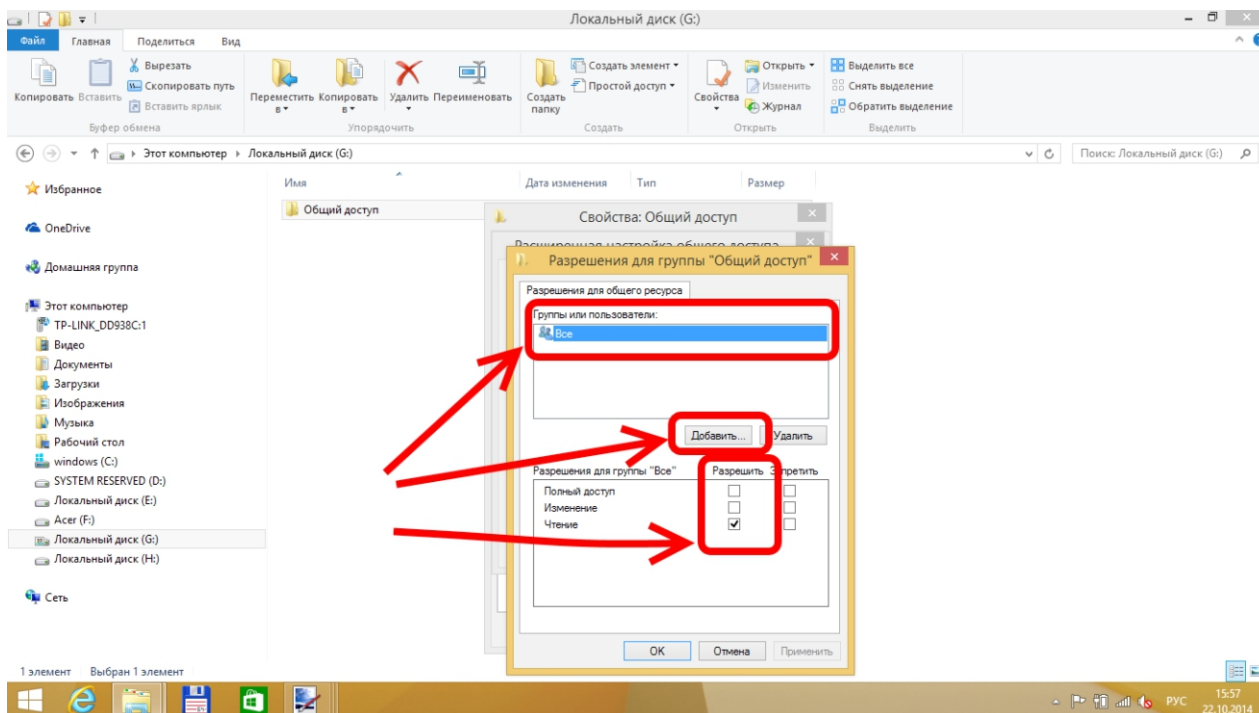
- нажмите правой кнопкой мыши на выбранной папке
- в выпадающем меню выберите последний пункт «Свойства»



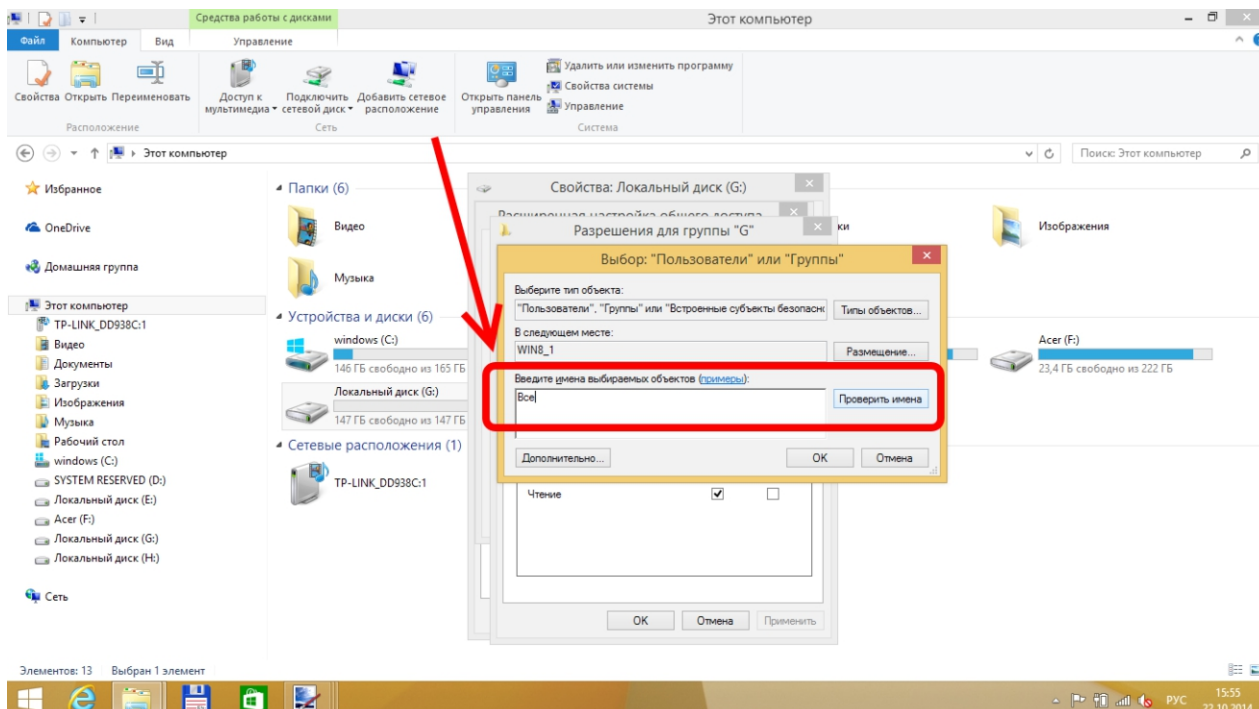
- в новом открывшемся окне выберите закладку «Доступ»
- в ней выберите «Расширенная настройка»



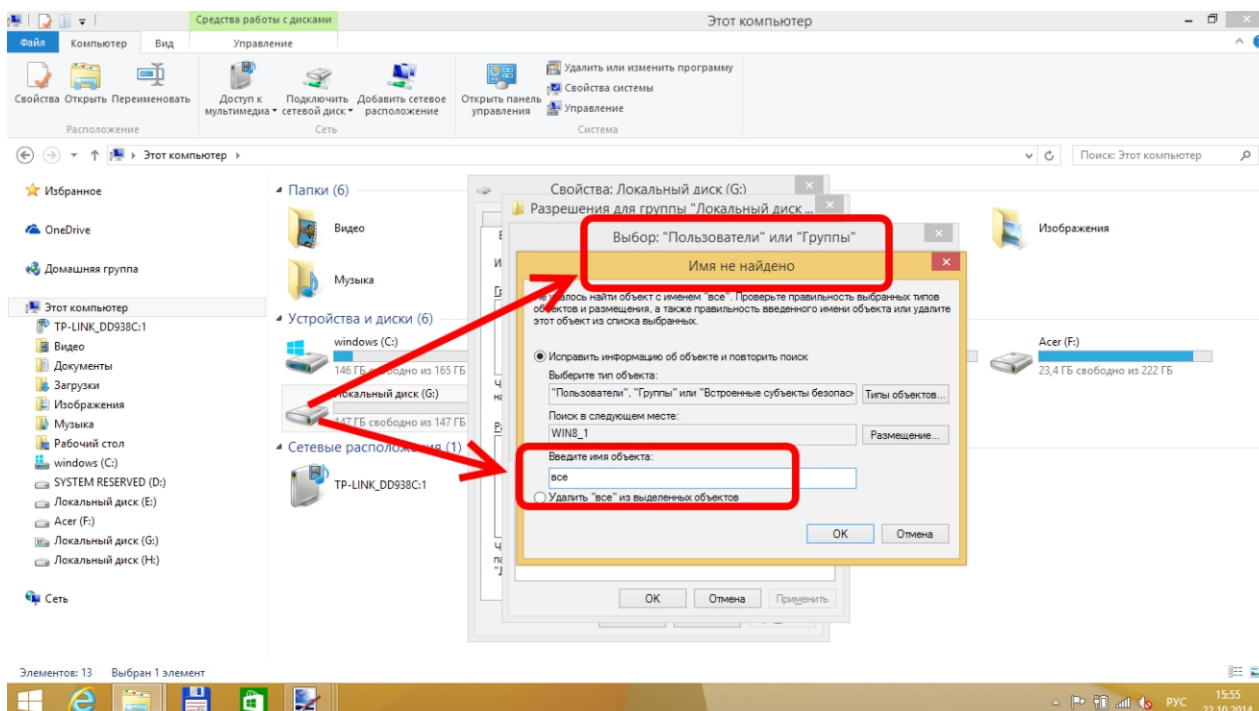
- отметьте пункт «Открыть общий доступ к этой папке»
- «Имя общего ресурса» здесь можно оставить текущее название папки или установить любое другое имя, которое в дальнейшем будет отображаться в сети. (Не рекомендуется использовать в названии кириллицу и пробелы)
- далее нужно установить разрешения для пользователей, нажав кнопку «Разрешения»



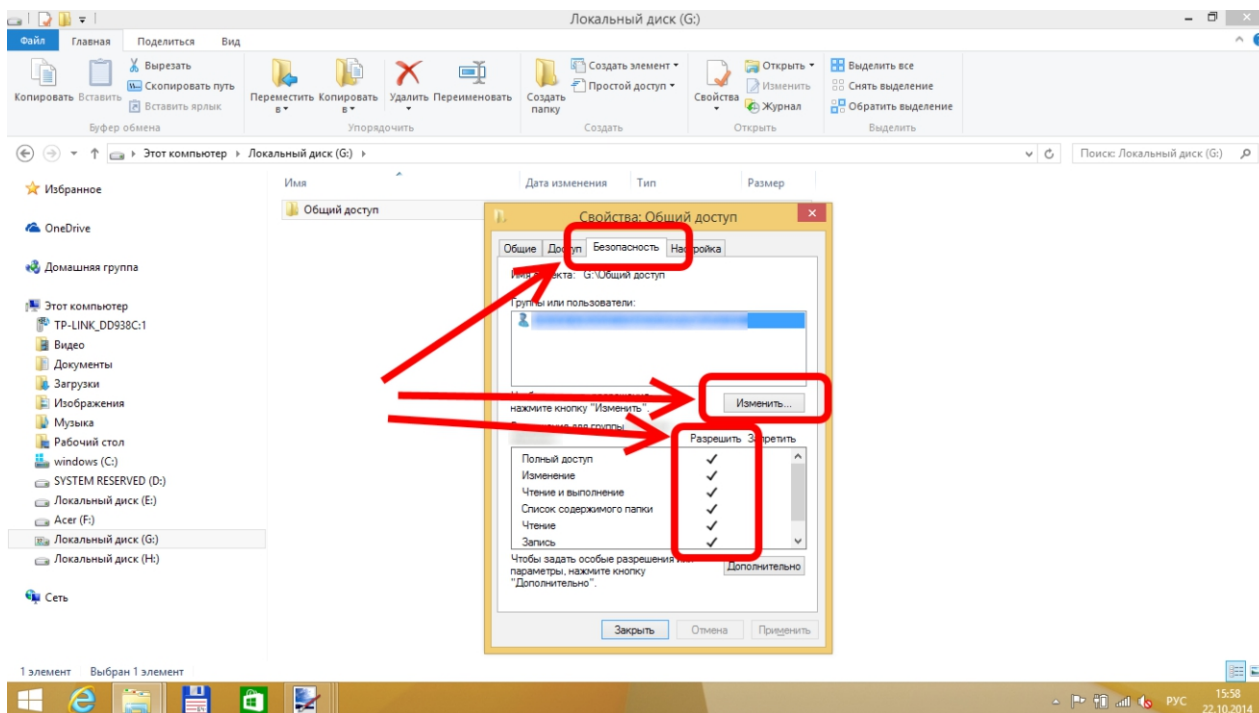
- проверьте наличие пользователя «Все» в окне «группы или пользователи»
- выделите пользователя «Все» и проверьте его разрешения в нижнем окне (описание всех разрешений смотрите в конце раздела)
- если такого пользователя нет, то его нужно добавить
- нажмите кнопку «добавить»



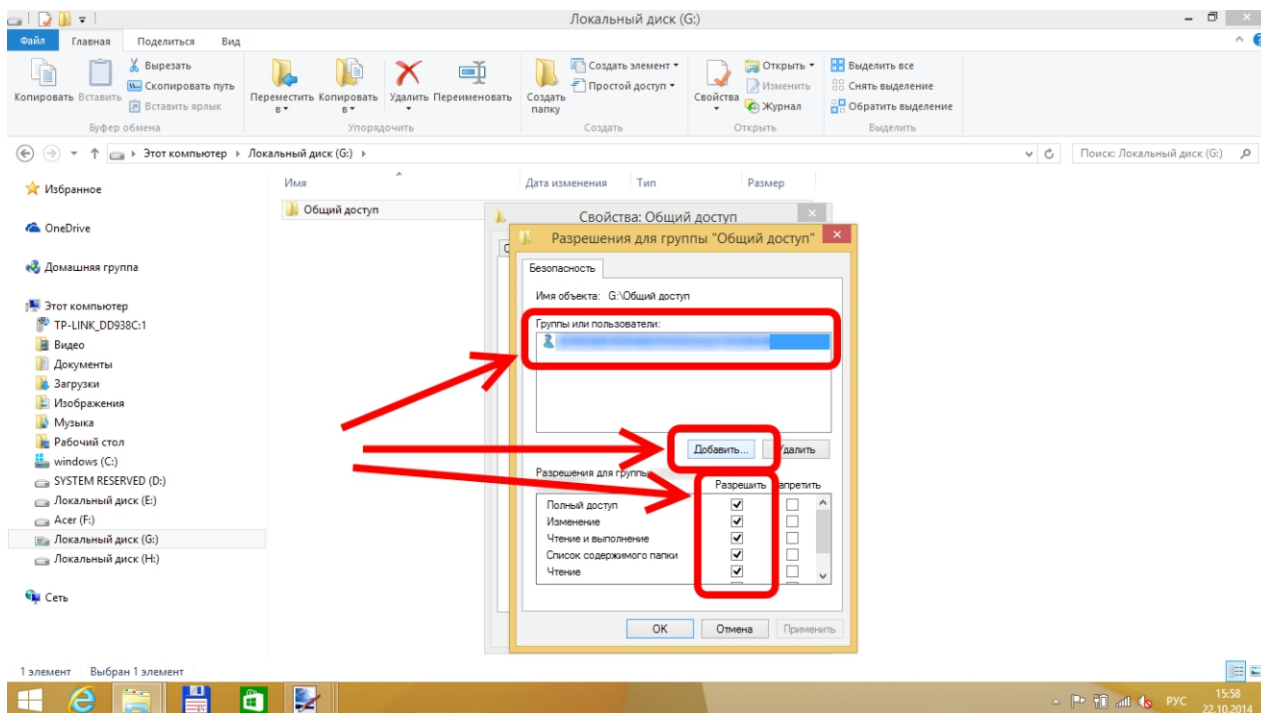
- в новом окне введите имя пользователя «Все»
- нажмите «Проверить имена»
- если все введено верно, то нажмите «ОК»



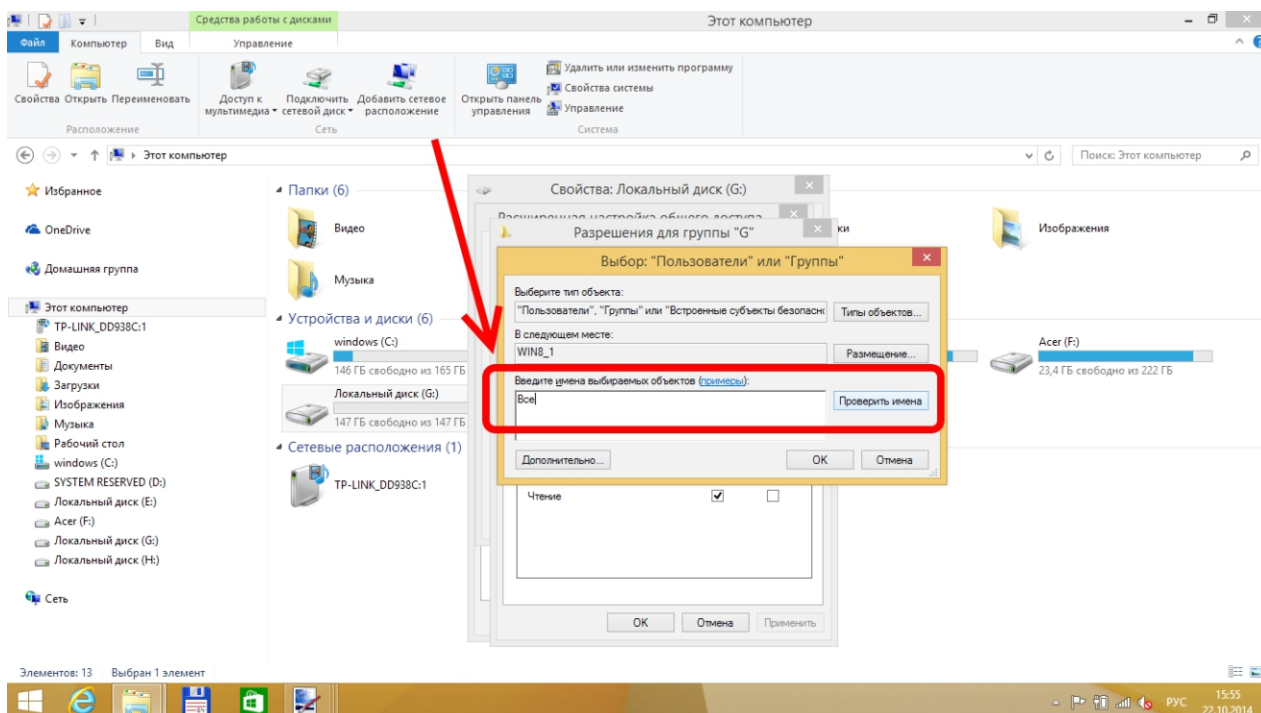
- если выскакивает окно «Имя не найдено», проверьте правильность вводимого имени



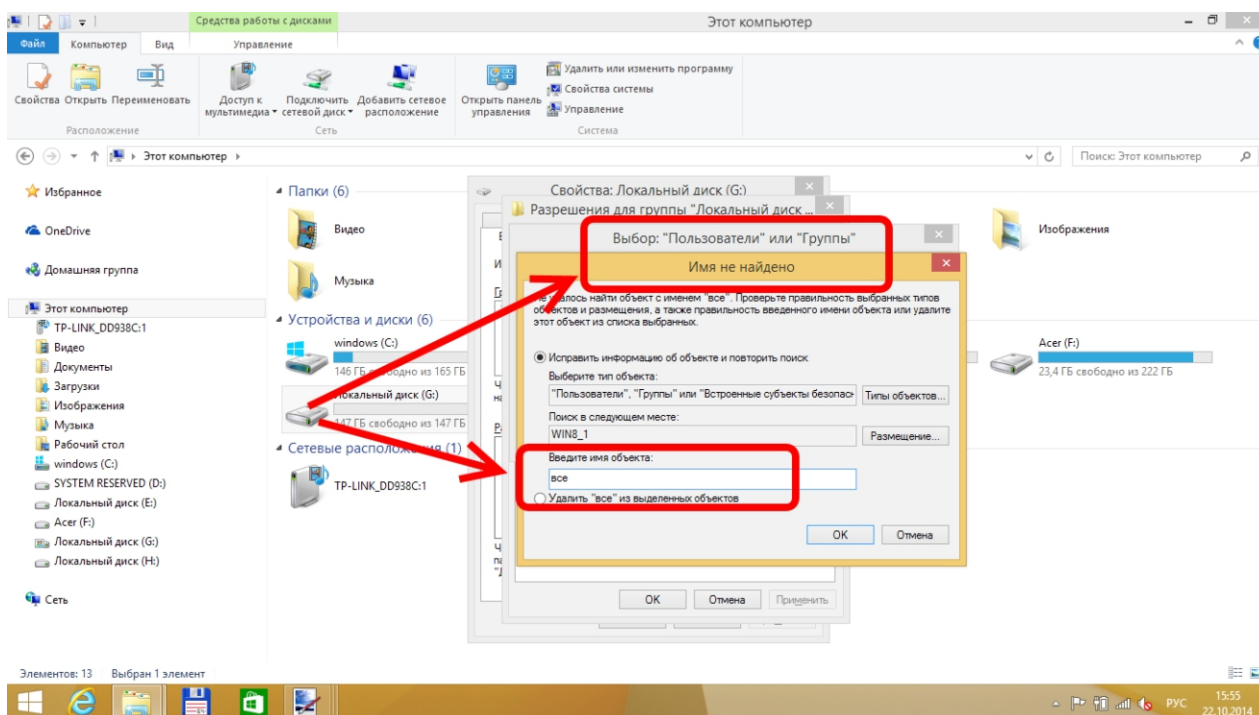
- далее перейдите в закладку «Безопасность»
- проверьте наличие пользователя «Все» в окне «группы или пользователи»
- выделите пользователя «Все» и проверьте его разрешения в нижнем окне (описание всех разрешений смотрите в конце раздела)
- если нужно изменить права доступа, нажмите кнопку «Изменить»
- если такого пользователя нет, то его нужно добавить
- нажмите кнопку «Изменить»



- в закладке «Безопасность»
- выделите пользователя «Все» в окне «группы или пользователи»
- измените права доступа отметив нужные пункты (описание всех разрешений смотрите в конце раздела)
- если такого пользователя нет, то его нужно добавить
- нажмите кнопку «добавить»



- в новом окне введите имя пользователя «Все» (только с заглавной буквы)
- нажмите «Проверить имена»
- если все введено верно, то нажмите «ОК»



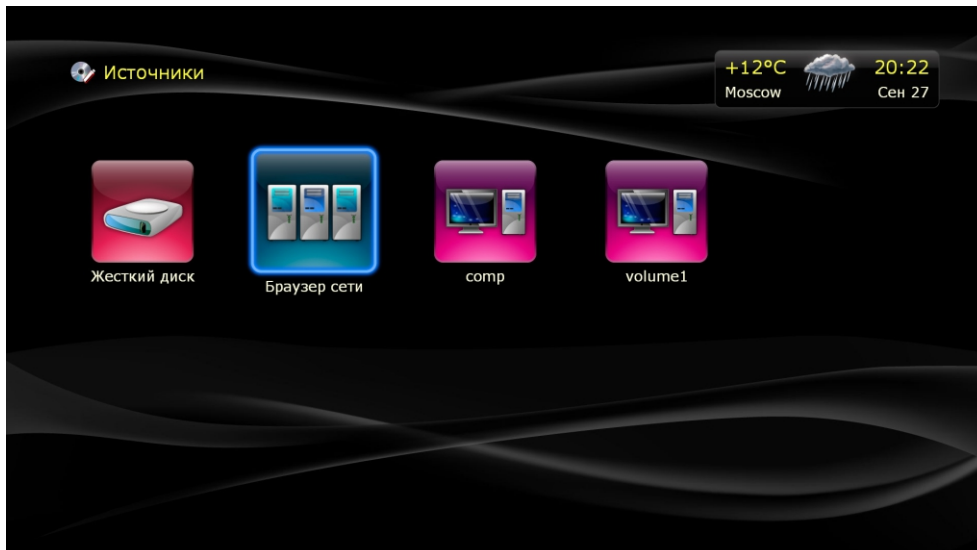
- если выскакивает окно «Имя не найдено», проверьте правильность вводимого имени

Таблица описания разрешений для пользователей и групп

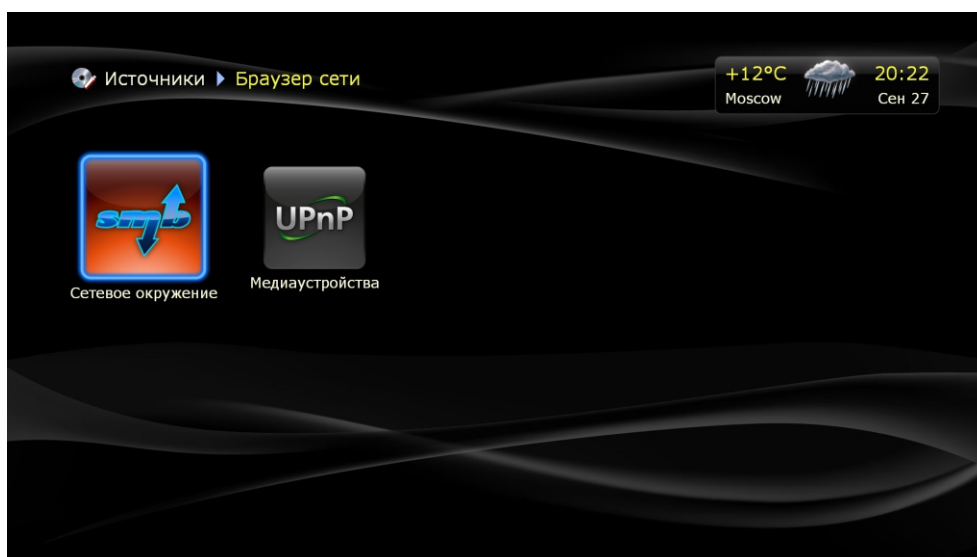
Особые разрешения	Полный доступ	Изменение	Чтение и выполнение	Список содержимого папки	Чтение	Запись
Обзор папок/ Выполнение файлов	x	x	x	x		
Содержание папки/ Чтение данных	x	x	x	x	x	
Чтение атрибутов	x	x	x	x	x	
Чтение дополнительных атрибутов	x	x	x	x	x	
Создание файлов/ Запись данных	x	x				x
Создание папок/ Дозапись данных	x	x				x
Запись атрибутов	x	x				x
Запись дополнительных атрибутов	x	x				x
Удаление подпапок и файлов	x					
Удаление	x	x				
Чтение разрешений	x	x	x	x	x	x
Смена разрешений	x					
Смена владельца	x					
Синхронизация	x	x	x			

2. Настройка медиаплеера

Шаг 1. Зайдите в «Браузер сети»



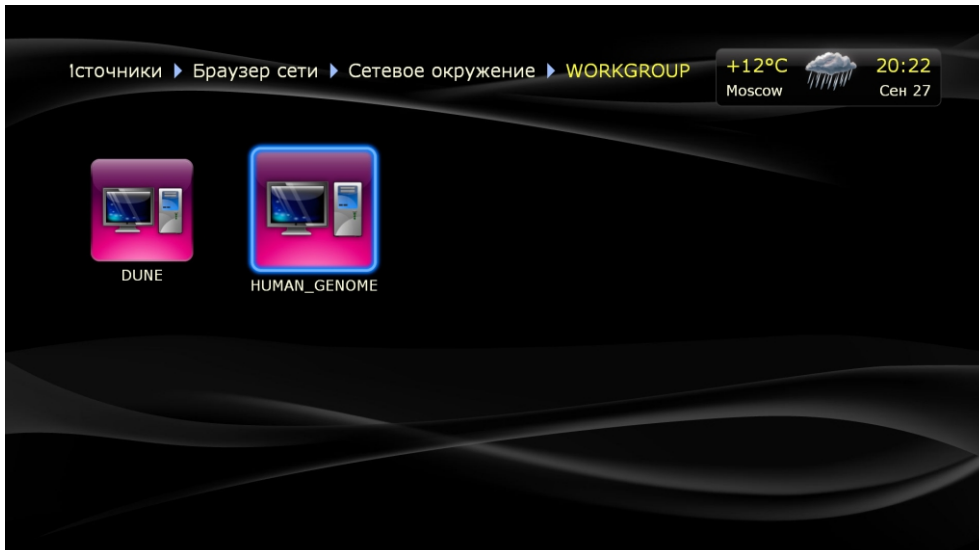
Шаг 2. Выберите «Сетевое окружение»



Шаг 3. Зайдите в вашу рабочую группу (по умолчанию «WORKGROUP»)



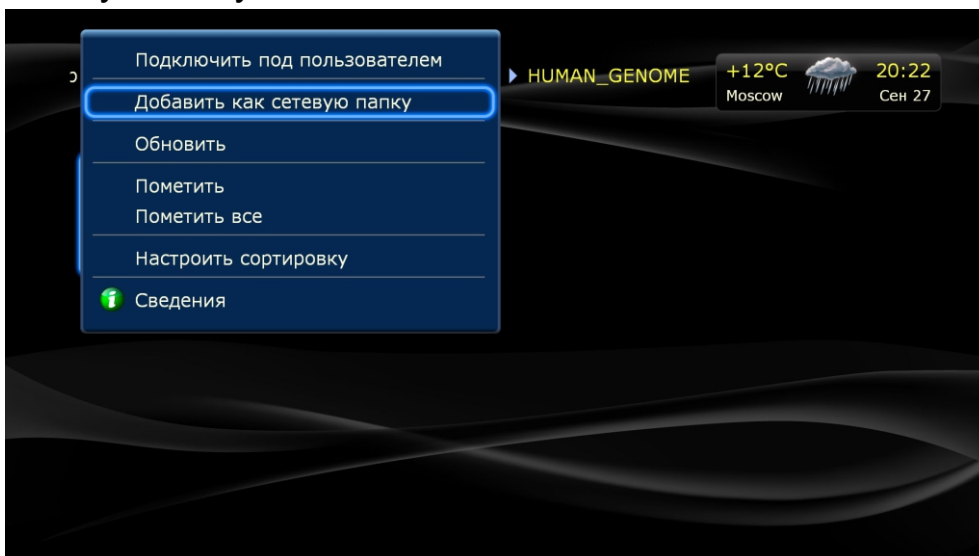
Шаг 4. Найдите и зайдите в свой компьютер. Возможно, из-за особенности работы smb, ваш ПК может не отобразиться в данном разделе. Тогда следует задать сетевую папку вручную (см. стр.12)



В вашем ПК должны быть отображены все папки или диски к которым был открыт доступ.



Шаг 5. Нажмите кнопку «Pop up menu» и выберите пункт «Добавить, как сетевую папку»

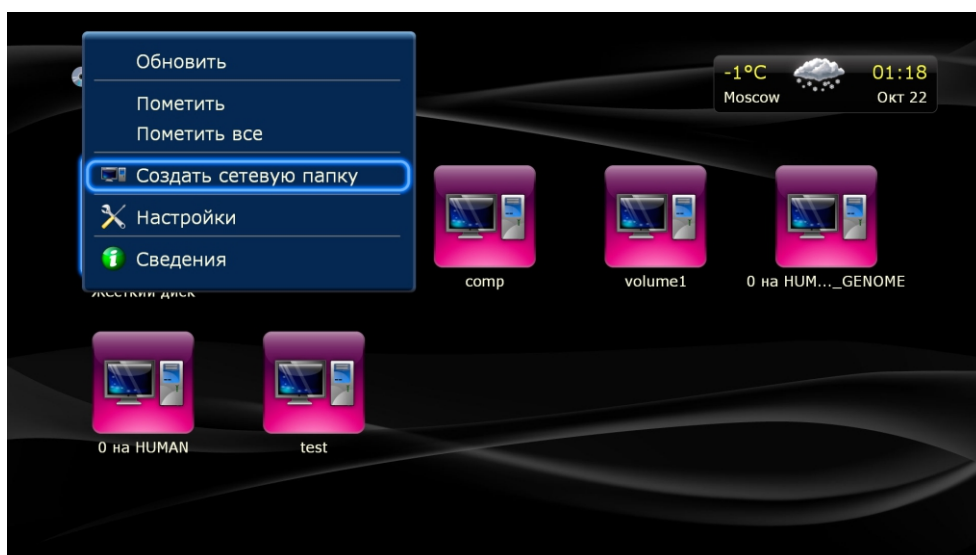


После этого в «Источниках» появился ваша сетевая папка

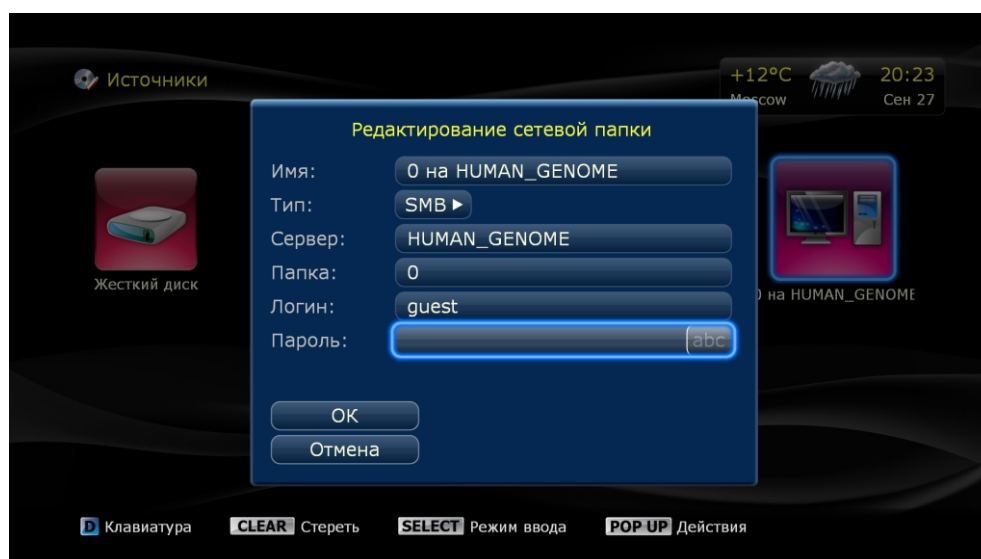


Добавление сетевой папки вручную (рекомендуется)

Зайдите в источники, нажмите на пульте POP UP MENU и выберите пункт «Создать сетевую папку».



Настройка SMB папки на Dune HD



Имя – любое произвольное имя

Тип – SMB

Сервер – сетевое имя сервера SMB (ПК/ноутбука/NAS) или IP адрес, которому нужно подключаться

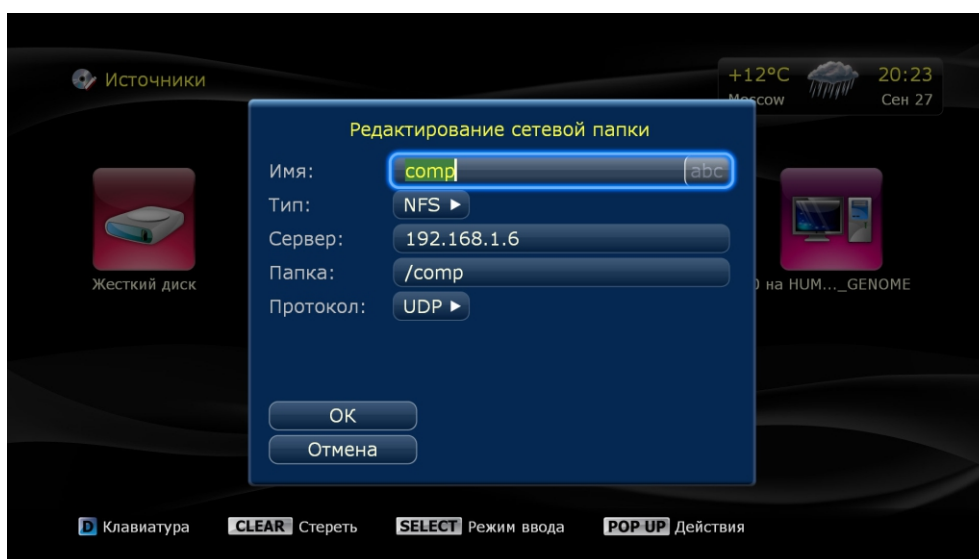
Папка – имя папки или диска с открытым доступом

Внимательно следите за регистром вводимых символов (большая или маленькая буква)

Логин – guest или пустой, или ваш логин и пароль

Для возможного увеличения скорости чтения по сети зайдите: «Настройки-прочее-системные» и попробуйте Включить или Выключить пункт «Быстрый доступ по SMB»

Настройка NFS папки на Dune



Имя – любое произвольное имя

Тип – NFS

Сервер – сетевое имя сервера NFS (ПК/ноутбука/NAS) или IP адрес, которому нужно подключаться

Папка – имя папки или диска с открытым доступом.

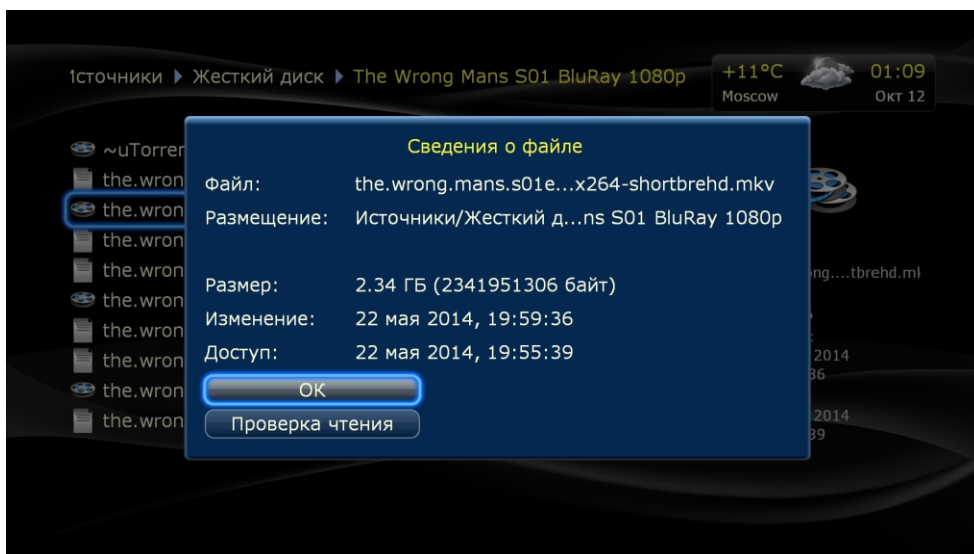
ВНИМАНИЕ!!! Для типа подключения NFS, всегда в начале идет правый слеш “/”. Так же для NAS устройств требуется указывать полный адрес (например: /Volume1/disc1)

Внимательно следите за регистром вводимых символов (большая или маленькая буква)

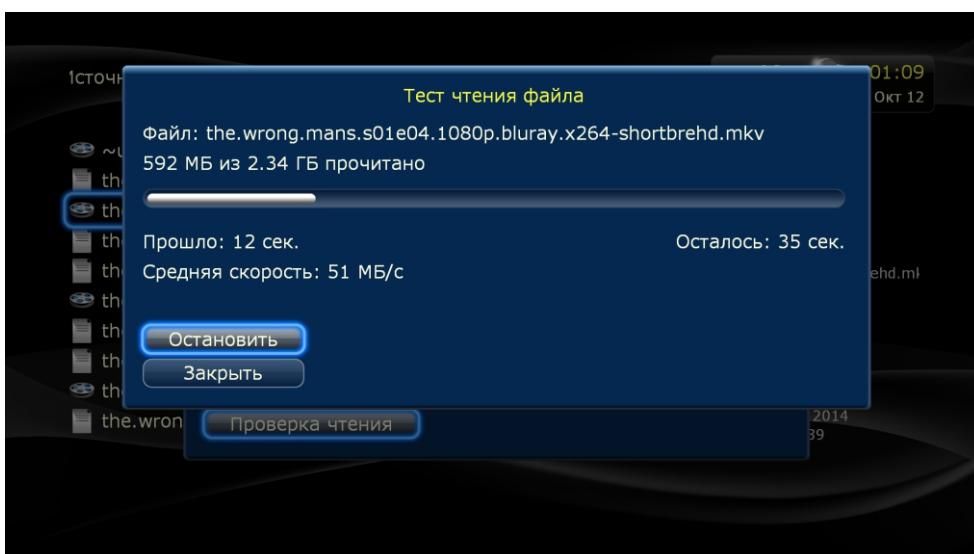
Протокол – UDP или TCP, выбирается в зависимости от настроек, указанных в NFS сервере.

Если скорость подключения остается не большой попробуйте сменить один протокол на другой.

Проверка скорости чтения по сети.



Зайдите в любую сетевую папку и выберите файл размером от 1Гб и выше. Нажмите на пульте кнопку «Info» или «pop up menu» и пункт «сведения». Затем запустите «проверку чтения»



Следите за показателями «Средняя скорость», для нормального воспроизведения «тяжелых» (1080p или BD) видео файлов по сети требуется скорость не ниже 5-7МБ/с